



# 김해 시

공보는 공문서로서의 효력을 갖는다.



제 464호 2020. 05. 29(금)

선	기 관 의 장
람	

## 고 시

제2020-141호	김해도시관리계획(구산2지구 지구단위계획) 결정(변경) 및 지형도면 고시	27809
제2020-143호	김해도시관리계획(한림장방지구 지구단위계획) 결정(변경) 및 지형도면 고시	27811
제2020-146호	김해도시계획시설(도로, 근린공원)사업 실시계획 고시	27833
제2020-147호	김해도시계획시설(근린공원:여래공원)사업 실시계획 고시	27835
제2020-149호	김해도시관리계획(시설: 체육시설 외 3개시설, 조성계획) 결정(변경) 및 지형도면 고시	27837
제2020-150호	김해도시관리계획(북부지구 지구단위계획) 결정(변경) 및 지형도면 고시	27840
제2020-152호	주택건설사업계획 변경승인 및 도시관리계획(시설, 지구단위계획) 결정(변경) 지형도면 고시	27842
제2020-153호	김해도시계획시설(도로:대로1-1-6호선)사업 실시계획 변경인가 고시	27846
제2020-154호	김해도시계획시설(도로:대로1-3-1호선)사업 실시계획 고시	27858
제2020-156호	내동경운지구 도시개발사업 도시개발구역 지정, 개발계획기 수립 및 지형도면 고시	27859
제2020-157호	도로명 부여 고시	27863
제2020-158호	김해도시계획시설(도로:광로3-3-1호선)사업 실시계획 변경인가 고시	27865

## 공 고

제2020-2210호	김해도시계획시설(도로)사업 공사완료 공고	27867
-------------	------------------------	-------

회									
람									

발행 : 김해 시 편집 : 공보관 (330-3011, 행정 3011)

## 김해도시관리계획(구산2지구 지구단위계획) 결정(변경) 및 지형도면 고시

1. 김해도시관리계획(구산2지구 지구단위계획) 결정(변경) 사항에 대하여 「국토의 계획 및 이용에 관한 법률」 제30조, 제32조, 「같은 법 시행령」 제25조 및 「토지이용규제기본법」 제8조에 따라 아래와 같이 도시관리계획 결정(변경) 및 지형도면을 고시합니다.
2. 관계도서는[지형도면은 토지이용규제정보시스템(<http://uris.mltm.go.kr>)에서 열람가능] 김해시청 도시계획과 (☎ 330-3594)에 비치하고 일반인 및 이해관계인에게 보입니다.

2020. 5. 29.

### 김 해 시 장

1. 도시관리계획(구산2지구 지구단위계획) 결정 (변경) 조서

가. 지구단위계획구역 결정(변경) : 변경없음

나. 용도지역·용도지구에 관한 도시관리계획 결정(변경) : 변경없음

다. 기반시설의 배치와 규모에 관한 도시관리계획 결정(변경) : 변경부분에 한함

1) 공공·문화체육시설 결정(변경) : 폐지

가) 학교 결정(변경) 조서

구분	도면표시 번호	시설명	시설의 종류	위치	면 적(㎡)			최초 결정일	비고
					기정	변경	변경후		
폐지	1	유치원	유치원	구산동 248-11	879.9	감) 879.9	-	94.06.18	

나) 학교 결정(변경) 사유서

도면표시 번호	시설명	변 경 내 용	변 경 사 유
1	유치원	<ul style="list-style-type: none"> <li>폐지</li> <li>- 위치: 구산동 248-11</li> <li>- 면적: 879.9㎡ → 0㎡, 감) 879.9㎡</li> </ul>	<ul style="list-style-type: none"> <li>유치원 공공성 강화의 정부 시책, 유아수용계획 및 출산율 감소에 따라 국공립 단설유치원 신설 및 병설유치원 증설로 인해 사립유치원 설립 사유가 없어 유치원 설립이 불가한 학교(유치원) 용지를 폐지하여 토지의 효율적 이용을 도모하고자 함</li> </ul>

2) 공간시설 결정(변경) : 신설

가) 공공공지 결정(변경) 조서

구분	도면표시 번호	시설명	위치	면 적(㎡)			최초 결정일	비고
				기정	변경	변경후		
신설	1	공공공지	구산동 248-11	-	증) 102.5	102.5		

나) 공공공지 결정 사유서

도면표시 번호	시설명	변 경 내 용	변 경 사 유
1	공공공지	<ul style="list-style-type: none"> <li>신설</li> <li>- 위치 : 구산동 248-11</li> <li>- 면적 : 102.5㎡</li> </ul>	<ul style="list-style-type: none"> <li>도시계획시설 폐지에 따른 공공성 확보를 위하여 일정 부분 공공공지로 결정하여 공공의 목적으로 이용하고자 함</li> </ul>

3) 그 외 기반시설 : 변경없음

라. 가구 및 획지의 규모와 조성에 관한 결정(변경) : 변경 부분에 한함

1) 가구(18)에 대한 획지 변경 조사

도면 번호	가구 번호	면적(㎡)			획 지							비 고
		기정	변경	변경후	획지번호		위 치	면적(㎡)				
					기정	변경		기정	변경	변경후		
-	18	5,031.7	-	5,031.7	1	1	구산동 248-1	320.3	-	320.3	단독주택	
					2	2	구산동 248-2	225.5	-	225.5	단독주택	
					3	3	구산동 248-3	225.6	-	225.6	단독주택	
					4	4	구산동 248-4	225.4	-	225.4	단독주택	
					5	5	구산동 248-5	225.6	-	225.6	단독주택	
					6	6	구산동 248-6	225.6	-	225.6	단독주택	
					7	7	구산동 248-7	225.4	-	225.4	단독주택	
					8	8	구산동 248-8	225.6	-	225.6	단독주택	
					9	9	구산동 248-9	225.5	-	225.5	단독주택	
					10	10	구산동 248-10	320.3	-	320.3	단독주택	
					11	-	구산동 248-11	879.9	감) 879.9	-	학교	
					-	11	구산동 248-11	-	증) 384.4	384.4	단독주택	
					12	12	구산동 248-12	1,707.0	-	1,707.0	공원	
					-	13	구산동 248-11	-	증) 196.5	196.5	단독주택	
					-	14	구산동 248-11	-	증) 196.5	196.5	단독주택	
-	15	구산동 248-11	-	증) 102.5	102.5	공공공지						

2) 그 외 가구 및 획지 : 변경 없음

마. 건축물의 용도 및 건폐율,용적률 및 높이에 관한 결정(변경) : 변경 부분에 한함

1) 단독주택용지 : 변경

도면번호		위치	구분	계획내용 (변경없음)	
가구	획지			기정	변경
3~5,7~10, 16~17,19, 21~22	ALL	ALL	단독 주택 용지	용도	<ul style="list-style-type: none"> <li>지정 : 단독주택, 다가구주택, 점포주택(근린생활시설은 연면적의 40%를 초과할 수 없으며, 1층 이하에 한하여 허용)</li> <li>불허 : 근린생활시설 중 단란주점, 안마시술소·안마원 및 옥외에 철탑을 설치하는 골프연습장, 제조업소</li> </ul>
18	1~10	1~11, 13,14		건폐율	60% 이하
				용적률	180% 이하
				높이	최고층수 3층 이하
			기타사항	시행지침 참조	
11~13,15	ALL	ALL	단독 주택 용지	용도	<ul style="list-style-type: none"> <li>지정 : 단독주택, 다가구주택, 점포주택(근린생활시설은 연면적의 40%를 초과할 수 없으며, 1층 이하에 한하여 허용)</li> <li>불허 : 근린생활시설 중 단란주점, 안마시술소·안마원 및 옥외에 철탑을 설치하는 골프연습장, 제조업소</li> </ul>
				건폐율	60% 이하
				용적률	220% 이하
				높이	최고층수 3층 이하
			기타사항	시행지침 참조	

2) 공동주택용지 : 변경없음

3) 학교용지 : 폐지

도면번호				위치		구분	계획내용		
가구	획지	기정	변경	기정	변경		기정	변경	
18	-	11	-	유치원 용지	-	용도	지정	유치원 및 부대시설	-
							불허	지정용도 외 용도	-
						건폐율	60% 이하	-	
						용적률	180% 이하	-	
						높이	최고층수 3층 이하	-	
				기타사항	시행지침 참조	-			

2. 도시관리계획(구산2지구 지구단위계획) 결정(변경) 관련 도면 : 게재생략.

## 김해도시관리계획(한림장방지구 지구단위계획) 결정(변경) 및 지형도면 고시

1. 김해도시관리계획(한림장방지구 지구단위계획) 결정(변경) 사항에 대하여 「국토의 계획 및 이용에 관한 법률」 제30조, 제32조, 「같은 법 시행령」 제25조 및 「토지이용규제기본법」 제8조에 따라 아래와 같이 도시관리계획 결정(변경) 및 지형도면을 고시합니다.
2. 관계도서[지형도면은 토지이용규제정보시스템(<http://uris.mtm.go.kr>)에서 열람가능] 김해시청 도시계획과 (☎ 330-3594)에 비치하고 일반인 및 이해관계인에게 보입니다.

2020. 5. 29.

### 김 해 시 장

#### 1. 도시관리계획(한림장방지구 지구단위계획) 결정(변경) 조서

- 가. 지구단위계획구역 결정(변경) : 변경없음  
 나. 용도지역·용도지구에 관한 도시관리계획 결정(변경) : 변경없음  
 다. 토지이용에 관한 결정 조서 : **변경**

시설명	면적(㎡)			구성비 (%)	비 고	
	기 정	변 경	변경후			
합계	391,000	-	391,000	100.0		
주거용지	191,676	감)5,062	186,614	47.8		
단독주택용지	148,597	감)9,098	139,499	35.7	33-1(변경), 50-1(변경)	
공동주택용지	9,330	감)25	9,305	2.4		
근린생활시설용지	33,749	증)4,061	37,810	9.7	33-2(변경), 50-2(변경)	
상업용지	9,678	감)112	9,566	2.4		
녹지용지	15,694	증)56	15,750	4.0	49-1(변경)	
공공시설용지	173,952	증)5,118	179,070	45.8		
계	116,564	증)4,973	121,537	31.0		
교통시설	도로	91,972	증)25	91,997	23.5	소로2-88(신설), 소로3-12(변경), 소로2-2(변경), 소로3-1(변경), 세로5(변경), 소로2-3(폐지)
주차장	4,060	감)32	4,028	1.0		
철도	20,532	증)4,980	25,512	6.5	52-2(변경)	
공간시설	계	20,639	증)716	21,355	5.5	
교통광장	1,880	감)49	1,831	0.5		
완충녹지	8,300	증)672	8,972	2.3	52-10(폐지), 52-12(신설)	
어린이공원	10,459	증)93	10,552	2.7		
유통 및 공급시설	배수장	130	감)7	123	0.1	
공공·문화	계	32,604	감)531	32,073	8.2	
체육시설	공공청사	3,689	감)60	3,629	0.9	
학교	24,632	감)511	24,121	6.2		
체육시설	4,283	증)40	4,323	1.1		
환경기초시설	하수도(중계펌프장)	255	감)16	239	0.1	
기타시설	계	3,760	감)17	3,743	0.9	
노인회관	519	-	519	0.1		
복지회관	618	감)1	617	0.2		
농기계보관소	569	-	569	0.1		
공동이용시설	2,054	감)16	2,038	0.5		

※ 금회 변경 : 33-1(단독주택용지), 33-2(근린생활시설용지), 49-1(녹지용지), 50-1(단독주택용지), 50-2(근린생활용지), 52-2(철도용지), 소로2-2, 소로3-1, 소로3-12, 세로5

금회 신설 : 52-12(완충녹지), 소로2-88

금회 폐지 : 52-10(완충녹지), 소로2-3

※ 비교란 기입사항 외의 면적변경사항은 구적오차 결과 반영에 따른 변경 사항임

라. 기반시설의 배치와 규모에 관한 도시관리계획 결정(변경) : 변경

1) 총괄표

시설명	면적(㎡)			구성비 (%)	비 고	
	기 정	변 경	변경후			
공공시설용지	173,952	증)5,118	179,070	45.8		
교통시설	계	116,564	증)4,973	121,537	31.0	
	도로	91,972	증)25	91,997	23.5	소로2-88(신설), 소로3-12(변경), 소로2-2(변경), 소로3-1(변경), 세로5(변경), 소로2-3(폐지)
	주차장	4,060	감)32	4,028	1.0	
	철도	20,532	증)4,980	25,512	6.5	52-2(변경)
공간시설	계	20,639	증)716	21,355	5.5	
	교통광장	1,880	감)49	1,831	0.5	
	완충녹지	8,300	증)672	8,972	2.3	52-10(폐지), 52-12(신설)
	어린이공원	10,459	증)93	10,552	2.7	
유통 및 공급시설	배수장	130	감)7	123	0.1	
공공·문화 체육시설	계	32,604	감)531	32,073	8.2	
	공공청사	3,689	감)60	3,629	0.9	
	학교	24,632	감)511	24,121	6.2	
	체육시설	4,283	증)40	4,323	1.1	
환경기초시설	하수도 (중계펌프장)	255	감)16	239	0.1	
기타시설	계	3,760	감)17	3,743	0.9	
	노인회관	519	-	519	0.1	
	복지회관	618	감)1	617	0.2	
	농기계보관소	569	-	569	0.1	
	공동이용시설	2,054	감)16	2,038	0.5	

※ 금회 변경 : 33-1(단독주택용지), 33-2(근린생활시설용지), 49-1(녹지용지), 50-1(단독주택용지), 50-2(근린생활용지), 52-2(철도용지), 소로2-2, 소로3-1, 소로3-12, 세로5

금회 신설 : 52-12(완충녹지), 소로2-88

금회 폐지 : 52-10(완충녹지), 소로2-3

※ 비고란 기입사항 외의 면적변경사항은 구적오차 결과 반영에 따른 변경 사항임

2) 교통시설

가) 도로

▣도로 총괄표

구분	1류			2류			3류			세로			
	노선수 (개)	연장 (m)	면적 (㎡)	노선수 (개)	연장 (m)	면적 (㎡)	노선수 (개)	연장 (m)	면적 (㎡)	노선수 (개)	연장 (m)	면적 (㎡)	
합계	기정	4	1,038	11,517	30	6,669	69,196	12	1,724	10,193	5	293	1,066
	변경	4	1,038	10,794	31	6,609	69,530	12	1,667	10,406	5	249	1,267
대로	기정	-	-	-	-	-	-	-	-	-	-	-	-
	변경	-	-	-	-	-	-	-	-	-	-	-	-
중로	기정	-	-	-	6	2,534	35,619	-	-	-	-	-	-
	변경	-	-	-	6	2,534	36,432	-	-	-	-	-	-
소로	기정	4	1,038	11,517	24	4,135	33,577	12	1,724	10,193	-	-	-
	변경	4	1,038	10,794	25	4,075	33,098	12	1,667	10,406	-	-	-
세로	기정	-	-	-	-	-	-	-	-	-	5	293	1,066
	변경	-	-	-	-	-	-	-	-	-	5	249	1,267

▣도로 결정(변경) 조서

구분	규 모				기능	연장 (m)	기점	종점	사용 형태	주요 경과지	최초 결정일	비고
	등급	류별	번호	폭원 (m)								
합계					기정	-	9,724	-	-	-	-	-
					변경	-	9,563	-	-	-	-	-
소계(중로2류 6개 노선)					-	2,535	-	-	-	-	-	-
기정	중로	2	1	18	집산 도로	322	중2-2 495-2도	중2-5 449-19답	일반 도로	-	1997.11.11 (김해시고시 제1997-48호)	-
기정	중로	2	2	15	집산 도로	1,194	지구계 228-11철	지구계 1296-5도	일반 도로	-	1998.09.10 (김해시고시 제1998-48호)	가각25㎡ 포함
기정	중로	2	3	15	집산 도로	13	중2-2 494-10철	역전광장 1253-1철	일반 도로	-	1998.09.10 (김해시고시 제1998-48호)	-
기정	중로	2	4	15	집산 도로	35	중2-1 1321도	소2-7 1959도	일반 도로	-	1997.11.11 (김해시고시 제1997-48호)	-
기정	중로	2	5	15	집산 도로	470	소1-1 444-20도	지구계 475-2도	일반 도로	-	1998.09.10 (김해시고시 제1998-48호)	중점일부구간(130m) 도로폭4~5m
기정	중로	2	6	15	집산 도로	500	중2-2 464-11전	중2-5 423-8답	일반 도로	-	2002.12.26 (경남고시 제2002-344호)	가각62㎡ 포함
소계(소로1류 4개 노선)					-	1,038	-	-	-	-	-	-
기정	소로	1	1	10	국지 도로	462	중2-2 333-1도	중2-5 444-10도	일반 도로	-	1998.09.10 (김해시고시 제1998-48호)	-
기정	소로	1	2	10	국지 도로	100	중2-1 1964도	소1-1 340-6전	일반 도로	-	1997.11.11 (김해시고시 제1997-48호)	-
기정	소로	1	3	10	국지 도로	280	중2-1 1296구	중2-6 1296구	일반 도로	-	2002.12.26 (경남고시 제2002-344호)	가각100㎡ 포함, 교차240㎡ 공제
기정	소로	1	4	10	국지 도로	196	중2-2 462-46전	소2-16 1313-155도	일반 도로	-	-	-

구분	구 모				기능	연장 (m)	기점	종점	사용 형태	주요 경과지	최초 결정일	비고
	등급	류별	번호	폭원 (m)								
소계(소로2류 25개 노선)					기정	-	4,135	-	-	-	-	-
					변경	-	4,075	-	-	-	-	-
기정	소로	2	1	8	국지 도로	31	중2-2 311-29대	소3-2 1253-91대	일반 도로	-	1998.09.10 (김해시고시 제1998-48호)	-
기정	소로	2	2	8	국지 도로	107	소2-3 218-2철	공동주택 226-14전	일반 도로	-	1998.09.10 (김해시고시 제1998-48호)	-
변경	소로	2	2	8	국지 도로	213	소2-3 218-2철	공동주택 226-14전	일반 도로	-	1998.09.10 (김해시고시 제1998-48호)	-
기정	소로	2	3	8	국지 도로	208	소3-1 228-14철	지구계 212-6철	일반 도로	-	1998.09.10 (김해시고시 제1998-48호)	-
폐지	소로	2	3	8	국지 도로	-	소3-1 228-14철	지구계 212-6철	일반 도로	-	1998.09.10 (김해시고시 제1998-48호)	-
기정	소로	2	4	8	국지 도로	236	중2-2 333-1도	소2-5 325-2묘	일반 도로	-	1998.09.10 (김해시고시 제1998-48호)	-
기정	소로	2	5	8	국지 도로	176	소1-1 342-3대	소3-10 320-1전	일반 도로	-	1998.09.10 (김해시고시 제1998-48호)	-
기정	소로	2	6	8	국지 도로	143	소1-1 340-2도	지구계 352-3임	일반 도로	-	1998.09.10 (김해시고시 제1998-48호)	-
기정	소로	2	7	8	국지 도로	190	소1-2 1323-1답	소2-10 1323-8답	일반 도로	-	1997.11.11 (김해시고시 제1997-48호)	-
기정	소로	2	8	8	국지 도로	198	소2-7 1323-1답	소2-10 1325-5답	일반 도로	-	1997.11.11 (김해시고시 제1997-48호)	-
기정	소로	2	9	8	국지 도로	102	소2-7 1323-7답	소2-8 1325-4답	일반 도로	-	1997.11.11 (김해시고시 제1997-48호)	-
기정	소로	2	10	8	국지 도로	208	중2-1 1323-8답	소2-11 1325-15답	일반 도로	-	1997.11.11 (김해시고시 제1997-48호)	-
기정	소로	2	11	8	국지 도로	315	중2-2 455-3대	소1-2 1964도	일반 도로	-	1997.11.11 (김해시고시 제1997-48호)	-
기정	소로	2	12	8	국지 도로	65	소1-1 339-2도	소2-8 1325-2답	일반 도로	-	1997.11.11 (김해시고시 제1997-48호)	-
기정	소로	2	13	8	국지 도로	20	소1-1 337-2도	소2-11 336-10대	일반 도로	-	1998.09.10 (김해시고시 제1998-48호)	-
기정	소로	2	14	8	국지 도로	66	소2-2 225-4임	지구계 227-2전	일반 도로	-	1998.09.10 (김해시고시 제1998-48호)	-
기정	소로	2	15	8	국지 도로	596	소2-16 1319-22답	소2-21 1311-2답	일반 도로	-	2002.12.26 (경남고시 제2002-344호)	가각56㎡ 포함
기정	소로	2	16	8	국지 도로	348	중2-2 461-55전	소2-15 1318-1답	일반 도로	-	2002.12.26 (경남고시 제2002-344호)	가각27㎡ 포함
기정	소로	2	17	8	국지 도로	250	소2-15 1319-5답	중2-6 1312-6답	일반 도로	-	2002.12.26 (경남고시 제2002-344호)	가각50㎡ 포함
기정	소로	2	18	8	국지 도로	135	소2-16 1296구	소2-21 1312-3답	일반 도로	-	2002.12.26 (경남고시 제2002-344호)	가각25㎡ 포함
기정	소로	2	19	8	국지 도로	190	소1-3 1313도	소2-21 1311-4답	일반 도로	-	2002.12.26 (경남고시 제2002-344호)	가각34㎡ 포함
기정	소로	2	20	8	국지 도로	90	소2-19 1315-4답	소2-21 1311-8답	일반 도로	-	2002.12.26 (경남고시 제2002-344호)	가각25㎡ 포함
기정	소로	2	21	8	국지 도로	426	8-3 주차장 1298-2답	소-2보3 438-58유	일반 도로	-	2002.12.26 (경남고시 제2002-344호)	-
신설	소로	2	88	8	국지 도로	42	소3-12 349-3도	소2-6 341-4도	일반 도로	-	-	-

구분	규 모				기능	연장 (m)	기점	종점	사용 형태	주요 경과지	최초 결정일	비고
	등급	류별	번호	폭원 (m)								
기정	소로	2	보1	8	보행자 전용도로	25	중2-1 1319-5답	소2-15 1319-5답	특수 도로	-	1998.09.10 (김해시고시 제1998-48호)	-
기정	소로	2	보2	8	보행자 전용도로	5	소2-15 1319-5답	중2-5 445-55답	특수 도로	-	1998.09.10 (김해시고시 제1998-48호)	-
기정	소로	2	보3	8	보행자 전용도로	5	소2-21 1311-2답	중2-5 438-58유	특수 도로	-	1998.09.10 (김해시고시 제1998-48호)	-
소계(소로3류 12개 노선)				기정	-	1,724	-	-	-	-	-	-
				변경	-	1,667	-	-	-	-	-	-
기정	소로	3	1	6	국지 도로	75	중2-2 228-5철	소2-3 228-14철	일반 도로	-	2002.12.26 (경남고시 제2002-344호)	-
변경	소로	3	1	6	국지 도로	60	중2-2 228-5철	소2-3 228-14철	일반 도로	-	2002.12.26 (경남고시 제2002-344호)	-
기정	소로	3	2	6	국지 도로	180	중2-2 1253-123철	중2-2 333-1철	일반 도로	-	2002.12.26 (경남고시 제2002-344호)	-
기정	소로	3	3	6	국지 도로	162	중2-2 1253-1도	역전광장 1253-1철	일반 도로	-	2002.12.26 (경남고시 제2002-344호)	-
기정	소로	3	4	6	국지 도로	28	중2-2 453-32도	소3-3 1253-1철	일반 도로	-	1998.09.10 (김해시고시 제1998-48호)	-
기정	소로	3	5	6	국지 도로	55	중2-1 1323-9답	소3-6 1323-13답	일반 도로	-	1998.09.10 (김해시고시 제1998-48호)	-
기정	소로	3	6	6	국지 도로	52	중2-2 1257-3도	소2-10 1323-8답	일반 도로	-	1998.09.10 (김해시고시 제1998-48호)	-
기정	소로	3	7	6	국지 도로	235	중2-2 311-27대	소2-5 320-1전	일반 도로	-	1998.09.10 (김해시고시 제1998-48호)	-
기정	소로	3	8	6	국지 도로	196	소2-4 314-1대	소3-10 295-1전	일반 도로	-	1998.09.10 (김해시고시 제1998-48호)	-
기정	소로	3	9	6	국지 도로	170	소1-1 338-2대	소3-8 319-14대	일반 도로	-	1998.09.10 (김해시고시 제1998-48호)	-
기정	소로	3	10	6	국지 도로	300	소2-5 320-1전	소2-4 327-2전	일반 도로	-	1998.09.10 (김해시고시 제1998-48호)	-
기정	소로	3	11	6	국지 도로	86	소2-4 328-1전	소2-5 344-1묘	일반 도로	-	1998.09.10 (김해시고시 제1998-48호)	-
기정	소로	3	12	6	국지 도로	185	소2-6 351-2대	소2-6 341-4도	일반 도로	-	1998.09.10 (김해시고시 제1998-48호)	-
변경	소로	3	12	6	국지 도로	143	소2-6 351-2대	소2-88 348-7도	일반 도로	-	1998.09.10 (김해시고시 제1998-48호)	-



구분	구 모				기능	연장 (m)	기점	종점	사용 형태	주요 경과지	최초 결정일	비고
	등급	류별	번호	폭원 (m)								
소계(세로 5개 노선)				기정	-	293	-	-	-	-	-	-
				변경	-	249	-	-	-	-	-	-
기정	세로	1	4	보행자 전용도로	20	중2-2 1253-147철	지구계 1253-147철	특수 도로	-	1998.09.10 (김해시고시 제1998-48호)	-	
기정	세로	2	4	보행자 전용도로	110	소2-11 454-9대	소3-6 1325-17답	특수 도로	-	1998.09.10 (김해시고시 제1998-48호)	-	
기정	세로	3	4	보행자 전용도로	62	소2-5 344-1묘	소3-12 348-5도	특수 도로	-	1998.09.10 (김해시고시 제1998-48호)	-	
기정	세로	4	4	보행자 전용도로	30	소1-1 444-10도	소2-6 350-9대	특수 도로	-	1998.09.10 (김해시고시 제1998-48호)	-	
기정	세로	5	4	보행자 전용도로	71	중2-2 228-59도	소3-1 228-5철	특수 도로	-	1998.09.10 (김해시고시 제1998-48호)	-	
변경	세로	5	4	보행자 전용도로	27	중2-2 228-59도	소3-1 228-5철	특수 도로	-	1998.09.10 (김해시고시 제1998-48호)	-	

▣ 도로 결정(변경) 사유서

변경전 도로명	변경후 도로명	변경내용	변경사유
소로2-2	소로2-2	<ul style="list-style-type: none"> <li>■ 변경(국지도로)</li> <li>- 위치 : 한림면 장방리 228-63번지 일원</li> <li>- 폭원 : 8m</li> <li>- 연장 : 기정)107m → 변경)213m 증)106m</li> <li>- 면적 : 기정)1,586㎡ → 변경)1,422㎡ 감)164㎡</li> </ul>	<ul style="list-style-type: none"> <li>■ 구.국토이용관리법상 구적한 면적과 현재 구적한 면적이 상이하야 오차 결과 반영 및 완충녹지(52-12) 변경에 따른 변경</li> </ul>
소로2-3	-	<ul style="list-style-type: none"> <li>■ 폐지</li> <li>- 면적 : 기정)2,262㎡ → 변경)-㎡ 증)2,262㎡</li> </ul>	<ul style="list-style-type: none"> <li>■ 기정 결정조서와 지형도면고시 내용과 불일치하여 현황을 반영하여 금회 폐지</li> </ul>
-	소로2-88	<ul style="list-style-type: none"> <li>■ 신설(국지도로)</li> <li>- 위치 : 한림면 장방리 349-3번지 일원</li> <li>- 폭원 : 8m</li> <li>- 연장 : 42m</li> <li>- 면적 : 361㎡</li> </ul>	<ul style="list-style-type: none"> <li>■ 한국농어촌공사 김해·양산·부산지사 진입도로 폭원을 확폭하고자 도로 신설</li> </ul>
소로3-1	소로3-1	<ul style="list-style-type: none"> <li>■ 변경(국지도로)</li> <li>- 위치 : 한림면 장방리 228-94번지 일원</li> <li>- 폭원 : 6m</li> <li>- 연장 : 기정)75m → 변경)60m 감)15m</li> <li>- 면적 : 기정)191㎡ → 변경)226㎡ 증)35㎡</li> </ul>	<ul style="list-style-type: none"> <li>■ 구.국토이용관리법상 구적한 면적과 현재 구적한 면적이 상이하야 오차 결과 반영 및 완충녹지(52-12) 변경에 따른 변경</li> </ul>
소로3-12	소로3-12	<ul style="list-style-type: none"> <li>■ 변경(국지도로)</li> <li>- 위치 : 한림면 장방리 351-2번지 일원</li> <li>- 폭원 : 6m</li> <li>- 연장 : 185m → 변경)143m 감)42m</li> <li>- 면적 : 기정)1,006㎡ → 변경)834㎡ 감)172㎡</li> </ul>	<ul style="list-style-type: none"> <li>■ 한국농어촌공사 김해·양산·부산지사 진입도로 소로2-88호선을 신설하여 폭원을 확폭하고자 기정 도로 연장 축소</li> </ul>
세로5	세로5	<ul style="list-style-type: none"> <li>■ 변경(보행자전용도로)</li> <li>- 위치 : 한림면 장방리 228-69번지 일원</li> <li>- 폭원 : 4m</li> <li>- 연장 : 기정)71m → 변경)27m 감)44m</li> <li>- 면적 : 기정)89㎡ → 변경)120㎡ 증)31㎡</li> </ul>	<ul style="list-style-type: none"> <li>■ 구.국토이용관리법상 구적한 면적과 현재 구적한 면적이 상이하야 오차 결과 반영</li> </ul>

※ 사유서 기입사항 외의 면적변경사항은 구적오차 결과 반영에 따른 변경 사항임

나) 주차장

▣ 주차장 결정(변경) 조서

구분	도면 표시 번호	시설명	위치	면적(㎡)			최초 결정일	비고
				기정	변경	변경후		
합계				4,060	감)32	4,028	-	-
1	4-2	주차장	1312-9번지 일원	1,200	감)76	1,124	2002.12.26 (경남고시 제2002-344호)	계획관리지역 (주거개발진흥지구)
2	7-2	주차장	1315-3번지 일원	1,650	증)19	1,669	2002.12.26 (경남고시 제2002-344호)	계획관리지역 (주거개발진흥지구)
3	27-4	주차장	1955-4번지 일원	678	-	678	1997.11.11 (김해시고시 제1997-48호)	계획관리지역 (주거개발진흥지구)
4	42-2	주차장	327-7번지 일원	532	증)25	557	1998.09.10 (김해시고시 제1998-48호)	계획관리지역 (주거개발진흥지구)

▣ 주차장 결정(변경) 사유서

변경전 도로명	변경후 도로명	변경내용	변경사유
4-2	4-2	■ 면적변경 - 위치 : 장방리 1312-9번지 일원 - 면적 : 기정)1,200㎡ → 변경)1,124㎡ 감)76㎡	■ 구.국토이용관리법상 구적한 면적과 현재 구적한 면적이 상이하어 오차 결과 반영
7-2	7-2	■ 면적변경 - 위치 : 장방리 1312-9번지 일원 - 면적 : 기정)1,650㎡ → 변경)1,669㎡ 증)19㎡	■ 구.국토이용관리법상 구적한 면적과 현재 구적한 면적이 상이하어 오차 결과 반영
42-2	42-2	■ 면적변경 - 위치 : 장방리 1312-9번지 일원 - 면적 : 기정)532㎡ → 변경)557㎡ 증)25㎡	■ 구.국토이용관리법상 구적한 면적과 현재 구적한 면적이 상이하어 오차 결과 반영

3) 공간시설

가) 녹지

▣ 녹지 결정(변경) 조서

구분	도면 표시 번호	시설명	시설의 세분	위치	면적(㎡)			최초 결정일	비고
					기정	변경	변경후		
합계					23,994	증)728	24,722	-	-
소계(녹지 4개소)					15,694	증)56	15,750	-	-
1	35-1	녹지	녹지	352-6번지 일원	580	증)10	590	1998.09.10 (김해시고시 제1998-48호)	계획관리지역 (주거개발진흥지구)
2	46-2	녹지	녹지	297번지 일원	13,714	증)919	14,633	1998.09.10 (김해시고시 제1998-48호)	계획관리지역 (주거개발진흥지구)
3	48-1	녹지	녹지	228-138번지 일원	160	증)7	167	1998.09.10 (김해시고시 제1998-48호)	계획관리지역 (주거개발진흥지구)
4	49-1	녹지	녹지	228-58번지 일원	1,240	감)880	360	1998.09.10 (김해시고시 제1998-48호)	계획관리지역 (주거개발진흥지구)

구분	도면 표시 번호	시설명	시설의 세분	위치	면적(㎡)			최초 결정일	비고
					기정	변경	변경후		
소계(완충녹지 12개소)					8,300	증)672	8,972	-	-
1	1-1	완충녹지	완충녹지	1313-151번지 일원	2,460	증)49	2,509	1998.09.10 (김해시고시 제1998-48호)	계획관리지역 (주거개발진흥지구)
2	2-2	완충녹지	완충녹지	1313-151번지 일원	240	증)25	265	1998.09.10 (김해시고시 제1998-48호)	계획관리지역 (주거개발진흥지구)
3	4-3	완충녹지	완충녹지	463-17번지 일원	350	감)13	337	1998.09.10 (김해시고시 제1998-48호)	계획관리지역 (주거개발진흥지구)
4	10-1	완충녹지	완충녹지	1313-151번지 일원	610	증)30	640	1998.09.10 (김해시고시 제1998-48호)	계획관리지역 (주거개발진흥지구)
5	14-2	완충녹지	완충녹지	1313-155번지 일원	960	감)67	893	1998.09.10 (김해시고시 제1998-48호)	계획관리지역 (주거개발진흥지구)
6	15-2	완충녹지	완충녹지	1313-154번지 일원	510	-	510	1998.09.10 (김해시고시 제1998-48호)	계획관리지역 (주거개발진흥지구)
7	16-2	완충녹지	완충녹지	1313-151번지 일원	750	증)14	764	1998.09.10 (김해시고시 제1998-48호)	계획관리지역 (주거개발진흥지구)
8	47-1	완충녹지	완충녹지	1253-162번지 일원	50	증)20	70	1998.09.10 (김해시고시 제1998-48호)	계획관리지역 (주거개발진흥지구)
9	52-6	완충녹지	완충녹지	1253-162번지 일원	310	감)29	281	1998.09.10 (김해시고시 제1998-48호)	계획관리지역 (주거개발진흥지구)
10	52-9	완충녹지	완충녹지	218-2번지 일원	1,360	감)206	1,154	1998.09.10 (김해시고시 제1998-48호)	계획관리지역 (주거개발진흥지구)
11	52-10	완충녹지	완충녹지	212-6번지 일원	700	감)700	-	1998.09.10 (김해시고시 제1998-48호)	계획관리지역 (주거개발진흥지구)
12	52-12	완충녹지	완충녹지	228-123번지 일원	-	증)1,549	1,549	-	-

■ 녹지 결정(변경) 사유서

도면 표시 번호	시설명	변경내용	변경사유
35-1	녹지	<ul style="list-style-type: none"> <li>■ 면적변경(녹지)</li> <li>- 위치 : 장방리 352-6번지 일원</li> <li>- 면적 : 기정)580㎡ → 변경)590㎡ 증)10㎡</li> </ul>	<ul style="list-style-type: none"> <li>■ 구.국토이용관리법상 구적한 면적과 현재 구적한 면적이 상이하하여 오차 결과 반영</li> </ul>
46-2	녹지	<ul style="list-style-type: none"> <li>■ 면적변경(녹지)</li> <li>- 위치 : 장방리 297번지 일원</li> <li>- 면적 : 기정)13,714㎡ → 변경)14,633㎡ 증)919㎡</li> </ul>	<ul style="list-style-type: none"> <li>■ 구.국토이용관리법상 구적한 면적과 현재 구적한 면적이 상이하하여 오차 결과 반영</li> </ul>
48-1	녹지	<ul style="list-style-type: none"> <li>■ 면적변경(녹지)</li> <li>- 위치 : 장방리 228-138번지 일원</li> <li>- 면적 : 기정)160㎡ → 변경)167㎡ 증)7㎡</li> </ul>	<ul style="list-style-type: none"> <li>■ 구.국토이용관리법상 구적한 면적과 현재 구적한 면적이 상이하하여 오차 결과 반영</li> </ul>
49-1	녹지	<ul style="list-style-type: none"> <li>■ 면적변경(녹지)</li> <li>- 위치 : 장방리 228-58번지 일원</li> <li>- 면적 : 기정)1,240㎡ → 변경)360㎡ 감)880㎡</li> </ul>	<ul style="list-style-type: none"> <li>■ 구.국토이용관리법상 구적한 면적과 현재 구적한 면적이 상이하하여 오차 결과 반영</li> </ul>

도면 표시 번호	시설명	변경내용	변경사유
1-1	완충녹지	<ul style="list-style-type: none"> <li>■ 면적변경(완충녹지)</li> <li>- 위치 : 장방리 1313-151번지 일원</li> <li>- 면적 : 기정)2,460㎡ → 변경)2,509㎡ 증)49㎡</li> </ul>	<ul style="list-style-type: none"> <li>■ 구.국토이용관리법상 구적한 면적과 현재 구적한 면적이 상이하어 오차 결과 반영</li> </ul>
2-2	완충녹지	<ul style="list-style-type: none"> <li>■ 면적변경(완충녹지)</li> <li>- 위치 : 장방리 1313-151번지 일원</li> <li>- 면적 : 기정)240㎡ → 변경)265㎡ 증)25㎡</li> </ul>	<ul style="list-style-type: none"> <li>■ 구.국토이용관리법상 구적한 면적과 현재 구적한 면적이 상이하어 오차 결과 반영</li> </ul>
4-3	완충녹지	<ul style="list-style-type: none"> <li>■ 면적변경(완충녹지)</li> <li>- 위치 : 장방리 463-17번지 일원</li> <li>- 면적 : 기정)350㎡ → 변경)337㎡ 감)13㎡</li> </ul>	<ul style="list-style-type: none"> <li>■ 구.국토이용관리법상 구적한 면적과 현재 구적한 면적이 상이하어 오차 결과 반영</li> </ul>
10-1	완충녹지	<ul style="list-style-type: none"> <li>■ 면적변경(완충녹지)</li> <li>- 위치 : 장방리 1313-151번지 일원</li> <li>- 면적 : 기정)610㎡ → 변경)640㎡ 증)30㎡</li> </ul>	<ul style="list-style-type: none"> <li>■ 구.국토이용관리법상 구적한 면적과 현재 구적한 면적이 상이하어 오차 결과 반영</li> </ul>
14-2	완충녹지	<ul style="list-style-type: none"> <li>■ 면적변경(완충녹지)</li> <li>- 위치 : 장방리 1313-155번지 일원</li> <li>- 면적 : 기정)960㎡ → 변경)893㎡ 감)67㎡</li> </ul>	<ul style="list-style-type: none"> <li>■ 구.국토이용관리법상 구적한 면적과 현재 구적한 면적이 상이하어 오차 결과 반영</li> </ul>
16-2	완충녹지	<ul style="list-style-type: none"> <li>■ 면적변경(완충녹지)</li> <li>- 위치 : 장방리 1253-162번지 일원</li> <li>- 면적 : 기정)750㎡ → 변경)764㎡ 증)14㎡</li> </ul>	<ul style="list-style-type: none"> <li>■ 구.국토이용관리법상 구적한 면적과 현재 구적한 면적이 상이하어 오차 결과 반영</li> </ul>
47-1	완충녹지	<ul style="list-style-type: none"> <li>■ 면적변경(완충녹지)</li> <li>- 위치 : 장방리 1253-162번지 일원</li> <li>- 면적 : 기정)50㎡ → 변경)70㎡ 증)20㎡</li> </ul>	<ul style="list-style-type: none"> <li>■ 구.국토이용관리법상 구적한 면적과 현재 구적한 면적이 상이하어 오차 결과 반영</li> </ul>
52-6	완충녹지	<ul style="list-style-type: none"> <li>■ 면적변경(완충녹지)</li> <li>- 위치 : 장방리 1253-162번지 일원</li> <li>- 면적 : 기정)310㎡ → 변경)281㎡ 감)29㎡</li> </ul>	<ul style="list-style-type: none"> <li>■ 구.국토이용관리법상 구적한 면적과 현재 구적한 면적이 상이하어 오차 결과 반영</li> </ul>
52-9	완충녹지	<ul style="list-style-type: none"> <li>■ 면적변경(완충녹지)</li> <li>- 위치 : 장방리 218-2번지 일원</li> <li>- 면적 : 기정)1,360㎡ → 변경)1,154㎡ 감)206㎡</li> </ul>	<ul style="list-style-type: none"> <li>■ 구.국토이용관리법상 구적한 면적과 현재 구적한 면적이 상이하어 오차 결과 반영</li> </ul>
52-10	완충녹지	<ul style="list-style-type: none"> <li>■ 폐지</li> <li>- 위치 : 장방리 212-6번지 일원</li> <li>- 면적 : 기정)700㎡ → 변경)-㎡, 감)700㎡</li> </ul>	<ul style="list-style-type: none"> <li>■ 기정 결정조서와 지형도면고시 내용이 불일치하여 현황을 반영하여 폐지</li> </ul>
52-12	완충녹지	<ul style="list-style-type: none"> <li>■ 신설</li> <li>- 위치 : 장방리 228-123번지 일원</li> <li>- 면적 : 1,549㎡</li> </ul>	<ul style="list-style-type: none"> <li>■ 구.국토이용관리법상 구적한 면적과 현재 구적한 면적이 상이하어 오차 결과 반영</li> </ul>

나) 광장

■ 광장 결정(변경) 조서

구분	도면 표시 번호	시설명	시설의 세분	위치	면적(㎡)			최초 결정일	비고
					기정	변경	변경후		
합계					1,880	감)49	1,831	-	-
1	52-4	교통광장 (역전광장)	교통광 장	1253-188번지 일원	1,880	감)49	1,831	2002.12.26 (경남고시 제2002-344호)	계획관리지역 (주거개발진흥지구)

■ 광장 결정(변경) 조서

도면 표시 번호	시설명	변경내용	변경사유
52-4	교통광장	■ 면적변경(교통광장) - 위치 : 장방리 1253-188번지 일원 - 면적 : 기정)1,880㎡ → 변경)1,831㎡ 감)49㎡	■ 구.국토이용관리법상 구적한 면적과 현재 구적한 면적이 상이하어 오차 결과 반영

3) 공원

■ 공원 결정(변경) 조서

구분	도면 표시 번호	공원명	시설의 종류	위치	면적(㎡)			최초 결정일	비고
					기정	변경	변경후		
합계					10,459	증)93	10,552	-	-
1	8-2	장방4 어린이공원	어린이공원	1313-80번지 일원	3,200	증)119	3,319	2002.12.26 (경남고시 제2002-344호)	계획관리지역 (주거개발진흥지구)
2	27-5	장방2 어린이공원	어린이공원	1955-5번지 일원	849	-	849	1997.11.11 (김해시고시 제1997-48호)	기존어린이놀이터 계획관리지역 (주거개발진흥지구)
3	36-1	장방1 어린이공원	어린이공원	344-1번지 일원	1,520	감)30	1,490	1998.09.10 (김해시고시 제1998-48호)	기존어린이놀이터 계획관리지역 (주거개발진흥지구)
4	56-2	장방3 어린이공원	어린이공원	1317-1번지 일원	4,890	증)4	4,894	2002.12.26 (경남고시 제2002-344호)	계획관리지역 (주거개발진흥지구)

■ 공원 결정(변경) 사유서

도면 표시 번호	공원명	변경내용	변경사유
8-2	장방4 어린이공원	■ 면적변경(어린이공원) - 위치 : 장방리 1313-80번지 일원 - 면적 : 기정)3,200㎡ → 변경)3,319㎡ 증)119㎡	■ 구.국토이용관리법상 구적한 면적과 현재 구적한 면적이 상이하어 오차 결과 반영
36-1	장방1 어린이공원	■ 면적변경(어린이공원) - 위치 : 장방리 344-1번지 일원 - 면적 : 기정)1,520㎡ → 변경)1,490㎡ 감)30㎡	■ 구.국토이용관리법상 구적한 면적과 현재 구적한 면적이 상이하어 오차 결과 반영
56-2	장방3 어린이공원	■ 면적변경(어린이공원) - 위치 : 장방리 1317-1번지 일원 - 면적 : 기정)4,890㎡ → 변경)4,894㎡ 증)4㎡	■ 구.국토이용관리법상 구적한 면적과 현재 구적한 면적이 상이하어 오차 결과 반영

4) 유통 및 공급시설

■수도공급설비 결정(변경) 조서

구분	도면 표시 번호	시설명	위치	면적(m <sup>2</sup> )			최초 결정일	비고
				기정	변경	변경후		
합계				130	감)7	123	-	
1	49-2	배수장	228-8번지 일원	130	감)7	123	1998.09.10 (김해시고시 제1998-48호)	

■수도공급설비 결정(변경) 사유서

도면 표시 번호	시설명	변경내용	변경사유
49-2	배수장	<ul style="list-style-type: none"> <li>■ 면적변경(배수장)</li> <li>- 위치 : 장방리 228-8번지 일원</li> <li>- 면적 : 기정)130m<sup>2</sup> → 변경)123m<sup>2</sup> 감)7m<sup>2</sup></li> </ul>	<ul style="list-style-type: none"> <li>■ 구.국토이용관리법상 구적한 면적과 현재 구적한 면적이 상이하어 오차 결과 반영</li> </ul>

5) 공공·문화체육시설

■공공·문화체육시설 결정(변경) 조서

구분	도면 표시 번호	시설명	시설의 종류	위치	면적(m <sup>2</sup> )			최초 결정일	비고
					기정	변경	변경후		
합계					32,604	감)531	32,073	-	
소계(공공청사 4개소)					3,689	감)60	3,629	-	
1	24-1	공공청사	소방파출소	1325-7번지 일원	280	감)12	268	1998.09.10 (김해시고시 제1998-48호)	
2	24-3	공공청사	파출소	1325-22번지 일원	310	감)39	271	1998.09.10 (김해시고시 제1998-48호)	
3	38-2	공공청사	면사무소	333-21번지 일원	2,829	감)21	2,808	2016.01.15 (김해시고시 제2016-8호)	
4	52-8	공공청사	우체국	1253-46번지 일원	270	증)12	282	1998.09.10 (김해시고시 제1998-48호)	
소계(학교 2개소)					24,632	감)511	24,121	-	
1	17-1	한림초등학교	초등학교	439-6번지 일원	12,973	감)519	12,454	1998.09.10 (김해시고시 제1998-48호)	
2	35-3	한림중학교	중학교	346번지 일원	11,659	증)8	11,667	1998.09.10 (김해시고시 제1998-48호)	
소계(체육시설 2개소)					4,283	증)40	4,323	-	
1	27-2	체육시설	체육시설	1955-2번지 일원	3,083	-	3,083	1997.11.11 (김해시고시 제1997-48호)	
2	51-1	체육시설	체육시설	211-2번지 일원	1,200	증)40	1,240	1998.09.10 (김해시고시 제1998-48호)	

■ 공공·문화체육시설 결정(변경) 사유서

도면 표시 번호	시설명	변경내용	변경사유
24-1	공공청사	■ 면적변경(소방파출소) - 위치 : 장방리 1325-7번지 일원 - 면적 : 기정)280㎡ → 변경)268㎡ 감)12㎡	■ 구.국토이용관리법상 구적한 면적과 현재 구적한 면적이 상이하여 오차 결과 반영
24-3	공공청사	■ 면적변경(파출소) - 위치 : 장방리 1325-22번지 일원 - 면적 : 기정)310㎡ → 변경)271㎡ 감)39㎡	■ 구.국토이용관리법상 구적한 면적과 현재 구적한 면적이 상이하여 오차 결과 반영
38-2	공공청사	■ 면적변경(면사무소) - 위치 : 장방리 333-21번지 일원 - 면적 : 기정)2,829㎡ → 변경)2,808㎡ 감)21㎡	■ 구.국토이용관리법상 구적한 면적과 현재 구적한 면적이 상이하여 오차 결과 반영
52-8	공공청사	■ 면적변경(우체국) - 위치 : 장방리 1253-46번지 일원 - 면적 : 기정)270㎡ → 변경)282㎡ 증)12㎡	■ 구.국토이용관리법상 구적한 면적과 현재 구적한 면적이 상이하여 오차 결과 반영
17-1	한림초등학교	■ 면적변경(초등학교) - 위치 : 장방리 439-6번지 일원 - 면적 : 기정)12,973㎡ → 변경)12,454㎡ 감)519㎡	■ 구.국토이용관리법상 구적한 면적과 현재 구적한 면적이 상이하여 오차 결과 반영
35-3	한림중학교	■ 면적변경(중학교) - 위치 : 장방리 346번지 일원 - 면적 : 기정)11,659㎡ → 변경)11,667㎡ 증)8㎡	■ 구.국토이용관리법상 구적한 면적과 현재 구적한 면적이 상이하여 오차 결과 반영
51-1	체육시설	■ 면적변경(체육시설) - 위치 : 장방리 211-2번지 일원 - 면적 : 기정)1,200㎡ → 변경)1,240㎡ 증)40㎡	■ 구.국토이용관리법상 구적한 면적과 현재 구적한 면적이 상이하여 오차 결과 반영

6) 환경기초시설

가) 하수도

■ 하수도(중계펌프장) 결정(변경) 조서

구분	도면 표시 번호	시설명	위치	면적(㎡)			최초 결정일	비고
				기정	변경	변경후		
합계				255	감)16	239	-	
1	56-1	하수도 (중계펌프장)	1317-1번지 일원	255	감)16	239	-	

■ 하수도(중계펌프장) 결정(변경) 사유서

도면 표시 번호	시설명	변경내용	변경사유
56-1	하수도 (중계펌프장)	■ 면적변경[하수도(중계펌프장)] - 위치 : 장방리 1325-7번지 일원 - 면적 : 기정)280㎡ → 변경)239㎡ 감)16㎡	■ 구.국토이용관리법상 구적한 면적과 현재 구적한 면적이 상이하여 오차 결과 반영

7) 기타시설

■기타시설 결정(변경) 조서

구분	도면 표시 번호	시설명	위치	면적(㎡)			최초 결정일	비고
				기정	변경	변경후		
합계				3,760	감)17	3,743	-	
소계(복지회관 1개소)				618	감)1	617	-	
1	27-3	복지회관	1955-3번지 일원	618	감)1	617	1997.11.11 (김해시고시 제1997-48호)	
소계(노인회관 1개소)				519	-	519	-	
1	28-1	노인회관	1956-1번지 일원	519	-	519	1997.11.11 (김해시고시 제1997-48호)	
소계(농기계보관소 1개소)				569	-	569	-	
1	27-1	농기계보관소	1955-1번지 일원	569	-	569	1997.11.11 (김해시고시 제1997-48호)	
소계(공동이용시설 2개소)				2,054	감)16	2,038	-	
1	7-1	공동이용시설	1313-73번지 일원	1,850	감)19	1831	2002.12.26 (경남고시 제2002-344호)	
2	25-2	공동이용시설	1325-27번지 일원	204	증)3	207	2002.12.26 (경남고시 제2002-344호)	

■기타시설 결정(변경) 사유서

도면 표시 번호	시설명	변경내용	변경사유
27-3	복지회관	<ul style="list-style-type: none"> <li>■ 변경(복지회관)</li> <li>- 위치 : 장방리 1955-3번지 일원</li> <li>- 면적 : 기정)618㎡ → 변경)617㎡ 감)1㎡</li> </ul>	<ul style="list-style-type: none"> <li>■ 구.국토이용관리법상 구적한 면적과 현재 구적한 면적이 상이하야 오차 결과 반영</li> </ul>
7-1	공동이용시설	<ul style="list-style-type: none"> <li>■ 변경(공동이용시설)</li> <li>- 위치 : 장방리 1313-73번지 일원</li> <li>- 면적 : 기정)1,850㎡ → 변경)1,831㎡ 감)19㎡</li> </ul>	<ul style="list-style-type: none"> <li>■ 구.국토이용관리법상 구적한 면적과 현재 구적한 면적이 상이하야 오차 결과 반영</li> </ul>
25-2	공동이용시설	<ul style="list-style-type: none"> <li>■ 변경(공동이용시설)</li> <li>- 위치 : 장방리 1325-27번지 일원</li> <li>- 면적 : 기정)204㎡ → 변경)207㎡ 증)3㎡</li> </ul>	<ul style="list-style-type: none"> <li>■ 구.국토이용관리법상 구적한 면적과 현재 구적한 면적이 상이하야 오차 결과 반영</li> </ul>



마. 가구 및 획지의 규모와 구성에 관한 결정(변경)조서 : 변경

■가구 및 획지계획 결정(변경) 조서

구분	가구		획지			비고
	번호	면적(m <sup>2</sup> )	번호	위치	면적(m <sup>2</sup> )	
기정	1	2,460	1	한림면 장방리 1311-1답	2,460	완충녹지
변경	1	2,509	1	한림면 장방리 1313-151	2,509	완충녹지
기정	2	10,340	1	한림면 장방리 1311-5답	10,100	단독주택용지
변경	2	10,495	1	한림면 장방리 1313-5	10,230	단독주택용지
기정	2	10,340	2	한림면 장방리 435-58유	240	완충녹지
변경	2	10,495	2	한림면 장방리 1313-151	265	완충녹지
기정	3	4,760	1	한림면 장방리 1312-1답	4,760	단독주택용지
변경	3	4,828	1	한림면 장방리 1313-19	4,828	단독주택용지
기정	4	9,594	1	한림면 장방리 1313-29대	4,000	단독주택용지
변경	4	9,763	1	한림면 장방리 1313-32	4,099	단독주택용지
기정	4	9,594	2	한림면 장방리 1313-150차	1,200	주차장
변경	4	9,763	2	한림면 장방리 1313-150	1,124	주차장
기정	4	9,594	3	한림면 장방리 463-17전	350	완충녹지
변경	4	9,763	3	한림면 장방리 463-17	337	완충녹지
기정	4	9,594	4	한림면 장방리 1313-37대	4,044	단독주택용지
변경	4	9,763	4	한림면 장방리 1313-42	4,203	단독주택용지
기정	5	6,740	1	한림면 장방리 1316-4답	6,740	단독주택용지
변경	5	6,745	1	한림면 장방리 1313-55	6,745	단독주택용지
기정	6	6,760	1	한림면 장방리 1316-2답	6,760	단독주택용지
변경	6	6,746	1	한림면 장방리 1313-61	6,746	단독주택용지
기정	7	3,500	1	한림면 장방리 1311-11답	1,850	공동이용시설
변경	7	3,500	1	한림면 장방리 1313-73	1,831	공동이용시설
기정	7	3,500	2	한림면 장방리 1315-6답	1,650	주차장
변경	7	3,500	2	한림면 장방리 1313-74	1,669	주차장
기정	8	5,190	1	한림면 장방리 1311-6답	1,990	단독주택용지
변경	8	5,353	1	한림면 장방리 1313-75	2,034	단독주택용지
기정	8	5,190	2	한림면 장방리 1315-3답	3,200	어린이공원
변경	8	5,353	2	한림면 장방리 1313-80	3,319	어린이공원
기정	9	9,320	1	한림면 장방리 1315-2답	9,320	단독주택용지
변경	9	9,344	1	한림면 장방리 1313-81	9,344	단독주택용지
기정	10	610	1	한림면 장방리 438-101답	610	완충녹지
변경	10	640	1	한림면 장방리 1313-151	640	완충녹지

구분	가구		획지				비고
	번호	면적(m <sup>2</sup> )	번호	위치	면적(m <sup>2</sup> )		
기정	11	4,350	1	한림면 장방리 1318-4답	4,350	단독주택용지	
변경	11	4,359	1	한림면 장방리 1313-115	4,359	단독주택용지	
기정	12	5,370	1	한림면 장방리 1319-3답	5,370	단독주택용지	
변경	12	5,356	1	한림면 장방리 1313-116	5,356	단독주택용지	
기정	13	4,980	1	한림면 장방리 1319-7대	4,980	단독주택용지	
변경	13	4,961	1	한림면 장방리 1313-131	4,961	단독주택용지	
기정	14	3,710	1	한림면 장방리 1319-5답	2,200	단독주택용지	
변경	14	3,716	1	한림면 장방리 1313-138	2,207	단독주택용지	
기정	14	3,710	2	한림면 장방리 1319-19대	960	완충녹지	
변경	14	3,716	2	한림면 장방리 1313-155	893	완충녹지	
기정	14	3,710	3	한림면 장방리 459-30전	550	근린생활시설용지	
변경	14	3,716	3	한림면 장방리 461-79	616	근린생활시설용지	
기정	15	2,680	1	한림면 장방리 1319-9답	2,170	단독주택용지	
변경	15	2,688	1	한림면 장방리 1313-140	2,178	단독주택용지	
기정	15	2,680	2	한림면 장방리 1319-9답	510	완충녹지	
변경	15	2,688	2	한림면 장방리 1313-154	510	완충녹지	
기정	16	2,170	1	한림면 장방리 1318-4답	1,420	단독주택용지	
변경	16	2,186	1	한림면 장방리 1313-146	1,422	단독주택용지	
기정	16	2,170	2	한림면 장방리 1318-2답	750	완충녹지	
변경	16	2,186	2	한림면 장방리 1313-151	764	완충녹지	
기정	17	12,973	1	한림면 장방리 439-6학	12,973	학교	
변경	17	12,454	1	한림면 장방리 439-6	12,454	학교	
기정	18	842	1	한림면 장방리 443-4대	842	단독주택용지	
변경	18	701	1	한림면 장방리 443-4	701	단독주택용지	
기정	19	3,550	1	한림면 장방리 1322잡	3,550	근린생활시설용지	
변경	19	3,912	1	한림면 장방리 1322	3,912	근린생활시설용지	
기정	20	3,702	1	한림면 장방리 1950-1대	3,702	근린생활시설용지	
변경	20	3,703	1	한림면 장방리 1950-1	3,703	근린생활시설용지	
기정	21	2,309	1	한림면 장방리 1951-1대	2,309	근린생활시설용지	
변경	21	2,308	1	한림면 장방리 1951-2	2,308	근린생활시설용지	
기정	22	1,444	1	한림면 장방리 1952-1대	592	근린생활시설용지	
변경	22	1,449	1	한림면 장방리 1952-2	593	근린생활시설용지	
기정	22	1,444	2	한림면 장방리 1953-1대	852	단독주택용지	
변경	22	1,449	2	한림면 장방리 1953-2	856	단독주택용지	

구분	가구		획지			비고
	번호	면적(m <sup>2</sup> )	번호	위치	면적(m <sup>2</sup> )	
기정	23	2,170	1	한림면 장방리 1323-10유	2,170	근린생활시설용지
변경	23	2,450	1	한림면 장방리 1323-10	2,450	근린생활시설용지
기정	24	2,237	1	한림면 장방리 1325-7대	280	공공청사
변경	24	2,136	1	한림면 장방리 1325-7	268	공공청사
기정	24	2,237	2	한림면 장방리 1325-20대	1,043	상업용지
변경	24	2,136	2	한림면 장방리 1325-20	988	상업용지
기정	24	2,237	3	한림면 장방리 1325-22대	310	공공청사
변경	24	2,136	3	한림면 장방리 1325-22	271	공공청사
기정	24	2,237	4	한림면 장방리 456-3대	604	상업용지
변경	24	2,136	4	한림면 장방리 456-3	609	상업용지
기정	25	4,250	1	한림면 장방리 1325-6답	4,046	단독주택용지
변경	25	3,901	1	한림면 장방리 1325-6	3,694	단독주택용지
기정	25	4,250	2	한림면 장방리 1325-27대	204	공동이용시설
변경	25	3,901	2	한림면 장방리 1325-27	207	공동이용시설
기정	26	3,683	1	한림면 장방리 1954-1대	3,683	단독주택용지
변경	26	3,683	1	한림면 장방리 1954-7	3,683	단독주택용지
기정	27	5,797	1	한림면 장방리 1955-1잡	569	농기계보관소
변경	27	5,796	1	한림면 장방리 1955-1	569	농기계보관소
기정	27	5,797	2	한림면 장방리 1955-2대	3,083	체육시설
변경	27	5,796	2	한림면 장방리 1955-2	3,083	체육시설
기정	27	5,797	3	한림면 장방리 1955-3대	618	복지회관
변경	27	5,796	3	한림면 장방리 1955-3	617	복지회관
기정	27	5,797	4	한림면 장방리 1955-4잡	678	주차장
변경	27	5,796	4	한림면 장방리 1955-4	678	주차장
기정	27	5,797	5	한림면 장방리 1955-5공	849	어린이공원
변경	27	5,796	5	한림면 장방리 1955-5	849	어린이공원
기정	28	3,545	1	한림면 장방리 1956-1잡	519	노인회관
변경	28	3,546	1	한림면 장방리 1956-1	519	노인회관
기정	28	3,545	2	한림면 장방리 1956-2대	3,026	단독주택용지
변경	28	3,546	2	한림면 장방리 1956-8	3,027	단독주택용지
기정	29	2,984	1	한림면 장방리 1957-1대	2,984	단독주택용지
변경	29	2,983	1	한림면 장방리 1957-7	2,983	단독주택용지
기정	30	1,532	1	한림면 장방리 335-4대	1,532	상업용지
변경	30	1,551	1	한림면 장방리 335-4	1,551	상업용지

구분	가구		획지			비고
	번호	면적(m <sup>2</sup> )	번호	위치	면적(m <sup>2</sup> )	
기정	31	3,130	1	한림면 장방리 451-7전	3,130	단독주택용지
변경	31	2,958	1	한림면 장방리 451-7	2,958	단독주택용지
기정	32	2,992	1	한림면 장방리 340-4대	2,992	단독주택용지
변경	32	2,707	1	한림면 장방리 451-8	2,707	단독주택용지
기정	33	4,712	1	한림면 장방리 341-5대	4,712	단독주택용지
변경	33	4,182	1	한림면 장방리 345-4	1,953	단독주택용지
변경	33	4,182	2	한림면 장방리 341-5	2,229	근린생활시설용지
기정	34	4,710	1	한림면 장방리 350-4대	4,710	단독주택용지
변경	34	4,230	1	한림면 장방리 352-13	4,230	단독주택용지
기정	35	16,304	1	한림면 장방리 352-6전	580	녹지용지
변경	35	15,929	1	한림면 장방리 352-6	590	녹지용지
기정	35	16,304	2	한림면 장방리 352-9대	4,065	단독주택용지
변경	35	15,929	2	한림면 장방리 352-2	3,672	단독주택용지
기정	35	16,304	3	한림면 장방리 346학	11,659	학교
변경	35	15,929	3	한림면 장방리 346	11,667	학교
기정	36	1,520	1	한림면 장방리 344-1묘	1,520	어린이공원
변경	36	1,490	1	한림면 장방리 344-1	1,490	어린이공원
기정	37	3,505	1	한림면 장방리 344-3대	3,505	단독주택용지
변경	37	3,169	1	한림면 장방리 344-3	3,169	단독주택용지
기정	38	5,912	1	한림면 장방리 333-20대	3,083	단독주택용지
변경	38	5,430	1	한림면 장방리 338-2	2,622	단독주택용지
기정	38	5,912	2	한림면 장방리 333-21대	2,829	공공청사
변경	38	5,430	2	한림면 장방리 333-20	2,808	공공청사
기정	39	1,523	1	한림면 장방리 311-12대	1,023	단독주택용지
변경	39	1,407	1	한림면 장방리 311-12	854	단독주택용지
기정	39	1,523	2	한림면 장방리 333-15대	500	근린생활시설용지
변경	39	1,407	2	한림면 장방리 311-5	553	근린생활시설용지
기정	40	3,080	1	한림면 장방리 316-4대	3,080	단독주택용지
변경	40	2,883	1	한림면 장방리 316-4	2,883	단독주택용지
기정	41	3,495	1	한림면 장방리 327-8전	3,495	단독주택용지
변경	41	3,121	1	한림면 장방리 327-8	3,121	단독주택용지
기정	42	2,882	1	한림면 장방리 327-5전	2,350	단독주택용지
변경	42	2,703	1	한림면 장방리 327-7	2,146	단독주택용지

구분	가구		획지			비고
	번호	면적(m <sup>2</sup> )	번호	위치	면적(m <sup>2</sup> )	
기정	42	2,882	2	한림면 장방리 327-7전	532	주차장
변경	42	2,703	2	한림면 장방리 320-1	557	주차장
기정	43	2,560	1	한림면 장방리 320-3전	2,560	단독주택용지
변경	43	2,235	1	한림면 장방리 320-3	2,235	단독주택용지
기정	44	2,220	1	한림면 장방리 319-11대	2,220	단독주택용지
변경	44	1,994	1	한림면 장방리 319-11	1,994	단독주택용지
기정	45	3,670	1	한림면 장방리 304-10대	3,670	단독주택용지
변경	45	3,299	1	한림면 장방리 304-12	3,299	단독주택용지
기정	46	22,179	1	한림면 장방리 296-2전	3,095	단독주택용지
변경	46	22,441	1	한림면 장방리 296-2	2,866	단독주택용지
기정	46	22,179	2	한림면 장방리 296-1임	13,714	녹지용지
변경	46	22,441	2	한림면 장방리 297	14,633	녹지용지
기정	46	22,179	3	한림면 장방리 311-20대	2,090	단독주택용지
변경	46	22,441	3	한림면 장방리 311-20	1,842	단독주택용지
기정	46	22,179	4	한림면 장방리 299-3대	800	근린생활시설용지
변경	46	22,441	4	한림면 장방리 298-2	898	근린생활시설용지
기정	46	22,179	5	한림면 장방리 1253-64대	2,480	단독주택용지
변경	46	22,441	5	한림면 장방리 1253-66	2,202	단독주택용지
기정	47	293	1	한림면 장방리 1253-125철	50	완충녹지
변경	47	315	1	한림면 장방리 1253-162	70	완충녹지
기정	47	293	2	한림면 장방리 228-5철	243	철도
변경	47	315	2	한림면 장방리 228-6	245	철도
기정	48	160	1	한림면 장방리 228-21전	160	녹지용지
변경	48	167	1	한림면 장방리 228-138	167	녹지용지
기정	49	1,370	1	한림면 장방리 228-58도	1,240	녹지용지
변경	49	483	1	한림면 장방리 228-58	360	녹지용지
기정	49	1,370	2	한림면 장방리 228-8전	130	배수장
변경	49	483	2	한림면 장방리 228-8	123	배수장
기정	50	9,172	1	한림면 장방리 228-1잡	4,705	단독주택용지
변경	50	8,104	1	한림면 장방리 228-1	3,740	단독주택용지
기정	50	9,172	2	한림면 장방리 228-16전	4,467	근린생활시설용지
변경	50	8,104	2	한림면 장방리 228-16	4,364	근린생활시설용지
기정	51	18,525	1	한림면 장방리 211-2전	1,200	체육시설
변경	51	17,895	1	한림면 장방리 211-2	1,240	체육시설

구분	가구		획지			비고
	번호	면적(m <sup>2</sup> )	번호	위치	면적(m <sup>2</sup> )	
기정	51	18,525	2	한림면 장방리 218-1대	5,690	단독주택용지
변경	51	17,895	2	한림면 장방리 221-11	5,265	단독주택용지
기정	51	18,525	3	한림면 장방리 226-1대	9,330	공동주택용지
변경	51	17,895	3	한림면 장방리 226-1	9,305	공동주택용지
기정	51	18,525	4	한림면 장방리 226-13대	2,305	단독주택용지
변경	51	17,895	4	한림면 장방리 225-4	2,085	단독주택용지
기정	52	38,487	1	한림면 장방리 461-61대	6,220	근린생활시설용지
변경	52	44,458	1	한림면 장방리 462-33	6,470	근린생활시설용지
기정	52	38,487	2	한림면 장방리 158-1철	20,289	철도
변경	52	44,458	2	한림면 장방리 158-1	25,267	철도
기정	52	38,487	3	한림면 장방리 459-27대	544	상업용지
변경	52	44,458	3	한림면 장방리 459-27	547	상업용지
기정	52	38,487	4	한림면 장방리 1253-1철	1,880	교통광장
변경	52	44,458	4	한림면 장방리 1253-188	1,831	교통광장
기정	52	38,487	5	한림면 장방리 458-6대	2,034	상업용지
변경	52	44,458	5	한림면 장방리 1253-17	1,989	상업용지
기정	52	38,487	6	한림면 장방리 1253-1철	310	완충녹지
변경	52	44,458	6	한림면 장방리 1253-162	281	완충녹지
기정	52	38,487	7	한림면 장방리 1253-33대	2,480	상업용지
변경	52	44,458	7	한림면 장방리 1253-39	2,405	상업용지
기정	52	38,487	8	한림면 장방리 1253-46대	270	공공청사
변경	52	44,458	8	한림면 장방리 1253-46	282	공공청사
기정	52	38,487	9	한림면 장방리 218-2철	1,360	완충녹지
변경	52	44,458	9	한림면 장방리 218-2	1,154	완충녹지
기정	52	38,487	10	한림면 장방리 212-6철	700	완충녹지
폐지	52	44,458	10	한림면 장방리 212-6	-	완충녹지
기정	52	38,487	11	한림면 장방리 1253-153대	2,400	근린생활시설용지
변경	52	44,458	11	한림면 장방리 1253-162	2,683	근린생활시설용지
신설	52	44,458	12	한림면 장방리 228-123	1,549	완충녹지
기정	53	1,380	1	한림면 장방리 1253-58유	1,380	근린생활시설용지
변경	53	1,649	1	한림면 장방리 1253-58	1,649	근린생활시설용지
기정	54	1,500	1	한림면 장방리 1253-52대	1,500	근린생활시설용지
변경	54	1,744	1	한림면 장방리 1253-55	1,744	근린생활시설용지

구분	가구		획지			비고
	번호	면적(㎡)	번호	위치	면적(㎡)	
기정	55	1,441	1	한림면 장방리 1253-22대	1,441	상업용지
변경	55	1,477	1	한림면 장방리 1253-107	1,477	상업용지
기정	56	8,754	1	한림면 장방리 1317-3답	255	하수도(중계펌프장)
변경	56	8,771	1	한림면 장방리 1317-1	239	하수도(중계펌프장)
기정	56	8,754	2	한림면 장방리 1317-2답	4,890	어린이공원
변경	56	8,771	2	한림면 장방리 1317-1	4,894	어린이공원
기정	56	8,754	3	한림면 장방리 462-45전	694	근린생활시설용지
변경	56	8,771	3	한림면 장방리 462-45	769	근린생활시설용지
기정	56	8,754	4	한림면 장방리 1317-1답	2,915	근린생활시설용지
변경	56	8,771	4	한림면 장방리 1317-7	2,869	근린생활시설용지

바. 건축물의 용도·건폐율·용적률·높이에 관한 결정(변경)조서 : 변경

■ 건축물의 용도, 건폐율, 용적률, 높이에 관한 계획

구분	가구 및 획지		용도	건폐율	용적률	높이
기정	2	1	단독주택용지	60%이하	150%이하	최고 : 3층 이하
기정	3	1	단독주택용지	60%이하	150%이하	최고 : 3층 이하
기정	4	1	단독주택용지	60%이하	150%이하	최고 : 3층 이하
기정	4	2	주차장	관련법규에 따름	관련법규에 따름	관련법규에 따름
기정	4	4	단독주택용지	60%이하	150%이하	최고 : 3층 이하
기정	5	1	단독주택용지	60%이하	150%이하	최고 : 3층 이하
기정	6	1	단독주택용지	60%이하	150%이하	최고 : 3층 이하
기정	7	1	공동이용시설	60%이하	150%이하	최고 : 3층 이하
기정	7	2	주차장	관련법규에 따름	관련법규에 따름	관련법규에 따름
기정	8	1	단독주택용지	60%이하	150%이하	최고 : 3층 이하
기정	8	2	어린이공원	관련법규에 따름	관련법규에 따름	관련법규에 따름
기정	9	1	단독주택용지	60%이하	150%이하	최고 : 3층 이하
기정	11	1	단독주택용지	60%이하	150%이하	최고 : 3층 이하
기정	12	1	단독주택용지	60%이하	150%이하	최고 : 3층 이하
기정	13	1	단독주택용지	60%이하	150%이하	최고 : 3층 이하
기정	14	1	단독주택용지	60%이하	150%이하	최고 : 3층 이하
기정	14	3	근린생활시설용지	60%이하	150%이하	최고 : 3층 이하
기정	15	1	단독주택용지	60%이하	150%이하	최고 : 3층 이하
기정	16	1	단독주택용지	60%이하	150%이하	최고 : 3층 이하
기정	17	1	학교	40%이하	150%이하	최고 : 4층 이하
기정	18	1	단독주택용지	60%이하	150%이하	최고 : 3층 이하
기정	19	1	근린생활시설용지	60%이하	150%이하	최고 : 3층 이하
기정	20	1	근린생활시설용지	60%이하	150%이하	최고 : 3층 이하
기정	21	1	근린생활시설용지	60%이하	150%이하	최고 : 3층 이하
기정	22	1	근린생활시설용지	60%이하	150%이하	최고 : 3층 이하
기정	22	2	단독주택용지	60%이하	150%이하	최고 : 3층 이하

구분	가구 및 획지		용도	건폐율	용적률	높이
기정	23	1	근린생활시설용지	60%이하	150%이하	최고 : 3층 이하
기정	24	1	공공청사	관련법규에 따름	관련법규에 따름	관련법규에 따름
기정	24	2	상업용지	60%이하	150%이하	최고 : 3층 이하
기정	24	3	공공청사	관련법규에 따름	관련법규에 따름	관련법규에 따름
기정	24	4	상업용지	60%이하	150%이하	최고 : 3층 이하
기정	25	1	단독주택용지	60%이하	150%이하	최고 : 3층 이하
기정	25	2	공동이용시설	60%이하	150%이하	최고 : 3층 이하
기정	26	1	단독주택용지	60%이하	150%이하	최고 : 3층 이하
기정	27	1	농기계보관소	조례에 따름	조례에 따름	조례에 따름
기정	27	2	체육시설	관련법규에 따름	관련법규에 따름	관련법규에 따름
기정	27	3	복지회관	조례에 따름	조례에 따름	최고 : 3층 이하
기정	27	4	주차장	관련법규에 따름	관련법규에 따름	관련법규에 따름
기정	27	5	어린이공원	관련법규에 따름	관련법규에 따름	관련법규에 따름
기정	28	1	노인회관	조례에 따름	조례에 따름	최고 : 3층 이하
기정	28	2	단독주택용지	60%이하	150%이하	최고 : 3층 이하
기정	29	1	단독주택용지	60%이하	150%이하	최고 : 3층 이하
기정	30	1	상업용지	60%이하	150%이하	최고 : 3층 이하
기정	31	1	단독주택용지	60%이하	150%이하	최고 : 3층 이하
기정	32	1	단독주택용지	60%이하	150%이하	최고 : 3층 이하
기정	33	1	단독주택용지	60%이하	150%이하	최고 : 3층 이하
변경	33	2	근린생활시설용지	60%이하	150%이하	최고 : 3층 이하
기정	34	1	단독주택용지	60%이하	150%이하	최고 : 3층 이하
기정	35	1	녹지용지	40%이하	100%이하	최고 : 3층 이하
기정	35	2	단독주택용지	60%이하	150%이하	최고 : 3층 이하
기정	35	3	학교	40%이하	150%이하	최고 : 4층 이하
기정	36	1	어린이공원	관련법규에 따름	관련법규에 따름	관련법규에 따름
기정	37	1	단독주택용지	60%이하	150%이하	최고 : 3층 이하
기정	38	1	단독주택용지	60%이하	150%이하	최고 : 3층 이하
기정	38	2	공공청사	관련법규에 따름	관련법규에 따름	최고 : 3층 이하
기정	39	1	단독주택용지	60%이하	150%이하	최고 : 3층 이하
기정	39	2	근린생활시설용지	60%이하	150%이하	최고 : 3층 이하
기정	40	1	단독주택용지	60%이하	150%이하	최고 : 3층 이하
기정	41	1	단독주택용지	60%이하	150%이하	최고 : 3층 이하
기정	42	1	단독주택용지	60%이하	150%이하	최고 : 3층 이하
기정	42	2	주차장	관련법규에 따름	관련법규에 따름	관련법규에 따름
기정	43	1	단독주택용지	60%이하	150%이하	최고 : 3층 이하
기정	44	1	단독주택용지	60%이하	150%이하	최고 : 3층 이하
기정	45	1	단독주택용지	60%이하	150%이하	최고 : 3층 이하



구분	가구 및 획지	용도	건폐율	용적률	높이
기정	46 1	단독주택용지	60%이하	150%이하	최고 : 3층 이하
기정	46 2	녹지용지	40%이하	100%이하	최고 : 3층 이하
기정	46 3	단독주택용지	60%이하	150%이하	최고 : 3층 이하
기정	46 4	근린생활시설용지	60%이하	150%이하	최고 : 3층 이하
기정	46 5	단독주택용지	60%이하	150%이하	최고 : 3층 이하
기정	48 1	녹지용지	40%이하	100%이하	최고 : 3층 이하
기정	49 1	녹지용지	40%이하	100%이하	최고 : 3층 이하
기정	49 2	배수장	관련법규에 따름	관련법규에 따름	관련법규에 따름
기정	50 1	단독주택용지	60%이하	150%이하	최고 : 3층 이하
기정	50 2	근린생활시설용지	60%이하	150%이하	최고 : 3층 이하
기정	51 1	체육시설	관련법규에 따름	관련법규에 따름	관련법규에 따름
기정	51 2	단독주택용지	60%이하	150%이하	최고 : 3층 이하
기정	51 3	공동주택용지	60%이하	200%이하	최고 : 15층 이하
기정	51 4	단독주택용지	60%이하	150%이하	최고 : 3층 이하
기정	52 1	근린생활시설용지	60%이하	150%이하	최고 : 3층 이하
기정	52 3	상업용지	60%이하	150%이하	최고 : 3층 이하
기정	52 4	교통광장	관련법규에 따름	관련법규에 따름	최고 : 3층 이하
기정	52 5	상업용지	60%이하	150%이하	최고 : 3층 이하
기정	52 7	상업용지	60%이하	150%이하	최고 : 3층 이하
기정	52 8	공공청사	관련법규에 따름	관련법규에 따름	최고 : 3층 이하
기정	52 11	근린생활시설용지	60%이하	150%이하	최고 : 3층 이하
기정	53 1	근린생활시설용지	60%이하	150%이하	최고 : 3층 이하
기정	54 1	근린생활시설용지	60%이하	150%이하	최고 : 3층 이하
기정	55 1	상업용지	60%이하	150%이하	최고 : 3층 이하
기정	56 1	하수도(중계펌프장)	관련법규에 따름	관련법규에 따름	관련법규에 따름
기정	56 2	어린이공원	관련법규에 따름	관련법규에 따름	관련법규에 따름
기정	56 3	근린생활시설용지	60%이하	150%이하	최고 : 3층 이하
기정	56 4	근린생활시설용지	60%이하	150%이하	최고 : 3층 이하

야. 기타사항에 관한 결정조서 : 변경없음

자. 획지 및 건축물 등에 관한 사항 : **변경**

1) 건축물 용도에 관한 사항

구분	기정	변경	비고
근린생활 시설용지	준주거지역 및 계획관리지역 내 건축 가능 건축물 용도 (단, 공동주택은 제외)	준주거지역 및 계획관리지역내 건축 가능 건축물 용도 (단, 공동주택은 제외) ※가구 및 획지 33-2 : 건축법 시행령 제3조의 5 관련 별표1 제3호 바목 및 제14호 가목에 한함	

※ 그 외 용지에 대한 건축물의 용도 및 건폐율 등 변경 없음

2. 도시관리계획(한림장방지구 지구단위계획) 결정(변경) 관련 도면 : 게재생략

## 김해도시계획시설(도로, 근린공원)사업 실시계획 고시

김해도시계획시설(도로:소로2-673호선, 근린공원)사업에 대하여 『국토의 계획 및 이용에 관한 법률』 제88조, 시행령 제97조에 따라 실시계획하고 동 사항을 같은 법 제91조, 시행령 제100조에 따라 다음과 같이 고시합니다.

2020년 05월 29일

김 해 시 장

1. 사업시행지의 위치 : 김해시 외동 492-1번지 일원
2. 사업의 종류 및 명칭
  - 사업의 종류 : 김해도시계획시설(도로:소로2-673호선, 근린공원)사업
  - 사업의 명칭 : 임호공원 진입로 개설공사
3. 사업시행 면적 또는 규모

시설명	도시계획결정			금회 시행규모			비고
	길이(m)	폭원(m)	면적(m <sup>2</sup> )	길이(m)	폭원(m)	면적(m <sup>2</sup> )	
소로 2-673호선	248	8	-	248	8	5,047	
임호공원	-	-	824,181	-	-	760	

※ 공원 토지이용계획

구 분	계	용 도 별	
		도 로	
면적 (m <sup>2</sup> )	760	760	

4. 사업시행자의 성명 및 주소
  - 성 명 : 김해시장(도시계획과장)
  - 주 소 : 김해시 김해대로 2401(부원동 623)
5. 사업기간 : 실시계획 인가일로부터 36개월
6. 사용 또는 수용할 토지 또는 건물조서 및 소유권이외의 권리자 조서 : 붙임
7. 실시계획 신청사유
  - 임호공원의 원활한 진출입을 위해 도로를 개설하고자 함
8. 관계도면 : 실음생략 【김해시청 도시계획과(☎330-3595)비치】

번호	소재지	지 번	지목	지적 면적	편 입 면 적(m)			소 유 자		소유권이외의 권리			비고	
				(m)	도로	공원	계	성 명	주 소	권리	성 명	주 소		
계		19필지		50,396	5,047	760	5,807							
1	김해시 외동	471-10	도	4,540	180		180	김해시						
2	김해시 외동	492-1	전	1,213	281		281	권*자	노스***시**킹스로드5*9					
3	김해시 외동	487-9	전	21	9	9	김*자	경남 창원시 마산합포구 교방천남길**0						
							배*수	부산해운대구센텀중앙로1*5, 10*동1*0*호						
							배*진	강원도 양구군 동면 **로3*0번길 10*						
							배*원	경기도수원시영통구 웰빙타운로**번길7*, **10동20*호						
4	김해시 외동	487-2	묘	433	138	138	김*자	경남 창원시 마산합포구 교방천남길**0						
							배*수	부산해운대구센텀중앙로1*5, 10*동1*0*호						
							배*진	강원도 양구군 동면 **로3*0번길 10*						
							배*원	경기도수원시영통구 웰빙타운로**번길7*, **10동20*호						
5	김해시 외동	494-1	전	813	222	222	이*정	전남 고흥군 **면 정자길 1*						
							진*경	경남 김해시 분성로3**(동상동)						
							진*호	경남 김해시 분성로3**(동상동)						
6	김해시 외동	494-2	답	483	268	268	이*정	전남 고흥군 **면 정자길 1*						
							진*경	경남 김해시 분성로3**(동상동)						
							진*호	경남 김해시 분성로3**(동상동)						
7	김해시 외동	496	전	291	154	154	임*규	경남 김해시 외동 1**-2						
							김*용	부산 북구 구포동 1**1-2 태**피타운 8**호	근저당권	임*규	부산 연제구 연산동 **35-*, 10*-10**			
8	김해시 외동	산11	임	1,091	52	52	서*숙	부산동래구영륜동6*3 한신아파트*동*07호						
9	김해시 외동	497	전	261	73	73	전*자	김해시 부원동 8**-4						
10	김해시 외동	486-4	임	62	62	62	구*아	경남김해시가락로3**번길13 1**동40*호	근저당권	김해농업협동조합	경남 김해시 가락로62 (부원지점)			
11	김해시 외동	486-3	임	868	678	678	구*아	경남김해시가락로3**번길13 1**동40*호	근저당권	김해농업협동조합	경남 김해시 가락로62 (부원지점)			
12	김해시 외동	486-1	임	1,456	363	363	김*관	경남 김해시 평*로 2*	근저당권	상동농업협동조합	경남 김해시 상동면 상동로 570			
13	김해시 외동	486-5	임	11,579	1,296	68	1,364	김*숙	경남 김해시 호계로5**번길 3-*	근저당권	김해중앙새마을금고	경남 김해시 분성로335번길 12-14		
14	김해시 외동	484-2	임	2,382	1,152	1,152	주식회사 **빌	경남 김해시 주촌면 골든루트로7*,*0*호	근저당권	농협은행	서울 중구 통일로 120 (토곡지점)			
15	김해시 외동	484-3	임	8,515	29	29	심*자	경기 성남시 분당구 서현동 *7 **아파트 10*동 **01호						
							강*연	서울 마포구 염리동 *1-1*						
							강*주	서울 양천구 목동 **0 목동**아파트 10*동 10**호						
							강*주	경기 성남시 분당구 서현동 *7 **아파트 10*동 **01호						
16	김해시 외동	산6	임	13,945	119	277	396	김해시						
17	김해시 외동	458	전	175		69	69	권*현	부산 사상구 모라동 6**-6					
18	김해시 외동	459	전	1,274		116	116	권*현	부산 사상구 모라동 6**-6					
19	김해시 외동	459-1	전	994		201	201	김해시						

# 김해도시계획시설(근린공원:여래공원)사업 실시계획 고시

김해도시계획시설(근린공원:여래공원)사업에 대하여 『국토의 계획 및 이용에 관한 법률』 제88조, 시행령 제97조에 따라 실시계획하고 동 사항을 같은 법 제91조, 시행령 제100조에 따라 다음과 같이 고시합니다.

2020년 05월 29일

김 해 시 장

1. 사업시행지의 위치 : 김해시 진영읍 신용리 산32-1번지 일원
2. 사업의 종류 및 명칭
  - 사업의 종류 : 김해도시계획시설(근린공원:여래공원)사업
  - 사업의 명칭 : 여래공원 조성사업
3. 사업시행 면적 또는 규모

도시계획시설	도시계획결정(㎡)	시행면적(㎡)	시행규모	비 고
근린공원	521,595	100,320	산책로 및 조경시설 등	최초결정일 1977.08.29.

### ※ 토지이용계획

구 분	계	용 도 별							
		도로 및 광장	조경시설	휴양시설	유희시설	운동시설	교양시설	편익시설	녹지 및 기타
면적 (㎡)	100,320	4,426	1,806	372	765	1,788	25,554	780	64,829

4. 사업시행자의 성명 및 주소
  - 성 명 : 김해시장(도시계획과장)
  - 주 소 : 김해시 김해대로 2401(부원동 623)
5. 사업기간 : 실시계획 인가일로부터 36개월
6. 사용 또는 수용할 토지 또는 건물조서 및 소유권이외의 권리자 조서 : 불임
7. 실시계획 신청사유
  - 공원 이용 및 여가활동 공간 조성을 위함
8. 관계도면 : 실음생략 **【김해시청 도시계획과(☎330-3595)비치】**

일련 번호	소재지	지번	지목	공부상 면적	편입 면적	소유자		관계인			비고
						성명	주소	성명	주소	권리 관계	
1	신용리	465	전	1,107	1,107	김*재	부산광역시 해운대구 해운대로 428(***동 ***호)				
2	신용리	466	전	5,508	5,508	김*옥	경상남도 김해시 진영읍 여래로20번길 59, ***호(길림선빌라)				공유자
						고*영	경상남도 창원시 의창구 동읍 덕산길 **~**				
						최*정	경상남도 김해시 진영읍 하계로 415, ***동 ***호(원창시인의마을아파트)				
3	신용리	468	답	2,608	2,608	김*자	부산광역시 금정구 금정로 20, ***동 ****호(장전동, 래미안 장전)				공유자
						최*진	경상남도 창원시 의창구 원이대로 579번길 13, ***동 ****호(용호동, 용지아이파크)				
4	신용리	469	전	188	188	정*찬	김해시 김해대로 ***				
5	신용리	470	전	1,226	1,226	정*찬	김해시 김해대로 ***				
6	신용리	471	전	836	836	정*찬	김해시 김해대로 ***				
7	신용리	산32-1	임	20,132	20,132	태***대중중	김해군 진영읍 내룡리 ***~*				
8	신용리	산33	임	9,322	9,322	김*재	부산광역시 해운대구 해운대로 428(***동 ***호)				
9	신용리	산34	임	397	397	구*석	김해군 진영읍 신용리 ***~*				사정
10	신용리	산35	임	6,645	6,627	김*재	부산광역시 해운대구 해운대로 428(***동 ***호)				
11	신용리	산36-1	임	26,876	26,876	김*재	부산광역시 해운대구 해운대로 428(***동 ***호)				
12	신용리	산36-2	임	3,570	3,570	정*호	경기도 안양시 만안구 안양로532번길 12, ***동 ****호				
13	신용리	산36-3	임	6,446	6,352	김*재	부산광역시 해운대구 해운대로 428(***동 ***호)				
14	신용리	산36-4	임	9,521	9,521	정*호	경기도 안양시 만안구 안양로532번길 12, ***동 ****호				
15	신용리	산36-5	임	5,455	5,455	정*호	경기도 안양시 만안구 안양로532번길 12, ***동 ****호				
16	신용리	산36-7	임	198	198	송*일	경상남도 김해시 진영읍 김해대로 566번길 **~**				
17	신용리	산37	임	397	397	곽*환	창원군 대산면 제동리				

## 김해도시관리계획(시설: 체육시설 외 3개시설, 조성계획) 결정(변경) 및 지형도면 고시

도시관리계획(체육시설 외 3개시설, 조성계획) 결정(변경) 사항에 대하여 「국토의 계획 및 이용에 관한 법률」 제30조에 따라 아래와 같이 도시관리계획 결정(변경) 고시하고, 「토지이용규제 기본법」 제8조에 따라 지형도면 고시합니다. 관계도서는(토지이용규제정보시스템 “http://luris.mltm.go.kr”에서 열람 가능) 김해시청 도시계획과 (☎ 330-3594)에 비치하고 일반인 및 이해관계인에게 보입니다.

2020. 5. 29.

# 김 해 시 장

### 1. 김해도시관리계획(시설: 체육시설외 3개시설) 결정 조서

#### 가. 도시계획시설(도로) 결정(변경) 조서

구분	구 모				기능	연장 (m)	기점	종점	사용 형태	주요 경과지	최초 결정일	비고
	등급	류별	번호	폭원(m)								
기정	대로	3	1-6	25~30 (25~29)	보조간선 도로	2,851 (2,240)	대3-1-4	중1-19	일반 도로	-	96.12.06	북부지구 관통
변경	대로	3	1-6	25~30 (25~29)	보조간선 도로	2,851 (2,240)	대3-1-4	중1-19	일반 도로	-	96.12.06	일부구간폭원 (3.5m) 확장
기정	중로	1	22	20 (20)	집산도로	1,422 (1,422)	대3-6	대3-6	일반 도로	-	96.02.11	북부지구내 도로
변경	중로	1	22	20~23.5 (20)	집산도로	1,422 (1,422)	대3-1-6	대3-1-6	일반 도로	-	96.02.11	일부구간폭원 (3.5m) 확장

※ ( ) : 북부지구 지구단위계획구역내 폭원임

#### 나. 도시계획시설(도로) 결정(변경) 사유서

변경 전 도로명	변경 후 도로명	변 경 내 용	변 경 사 유
대로 3-1-6	대로 3-1-6	<ul style="list-style-type: none"> <li>일부 구간 폭원 확장                             <ul style="list-style-type: none"> <li>- 위치 : 구산동 1072-10</li> <li>- 규모 : L=2,851m, B=25~30m</li> </ul> </li> <li>※체육시설 연결구간(3.5m) 확장 A=73,815㎡ → 74,745㎡ (증 930㎡)</li> </ul>	<ul style="list-style-type: none"> <li>신규 조성되는 종합운동장 주변의 원활한 교통처리를 위하여 도시계획도로 일부 구간 확장</li> </ul>
중로 1-22	중로 1-22	<ul style="list-style-type: none"> <li>일부 구간 폭원 확장 및 기종점명 변경                             <ul style="list-style-type: none"> <li>- 위치 : 삼계동 1520-27</li> <li>- 규모 : L=1,422m, B=20→20~23.5m, A=29,070㎡ → 30,250㎡ (증 1,180㎡)</li> <li>-기점명 : 대3-6 → 대3-1-6</li> <li>-종점명 : 대3-6 → 대3-1-6</li> </ul> </li> </ul>	<ul style="list-style-type: none"> <li>신규 조성되는 종합운동장 주변의 원활한 교통처리를 위하여 도시계획도로 일부 구간 확장하고 2008년 도시관리계획 재정비시 결정된 도로 노선명 조정 사항 반영(기·종점 명칭 변경)</li> </ul>

#### 다. 체육시설(종합운동장) 결정 조서

구분	도면표시 번호	시설명	시설의 종류	위치	면 적(㎡)			최초 결정일	비고
					기정	변경	변경후		
신설	1-9	김해종합운동장	종합운동장	구산동 1049-2 일원	-	증) 95,120	95,120	-	

라. 체육시설(종합운동장) 결정 사유서

도면표시 번호	시설명	결정내용	결정사유
1-9	김해종합 운동장	<ul style="list-style-type: none"> <li>• 신설</li> <li>- 위치 : 구산동 1049-2 일원</li> <li>- 면적 : 95,120㎡</li> </ul>	<ul style="list-style-type: none"> <li>• 2023년 개최 예정인 전국체전의 주 경기장으로 활용하고 김해시의 부족한 체육 인프라 확충을 위해 종합운동장 신설</li> </ul>

마. 공간시설(공원) 결정(변경) 조서

구분	도면표시 번호	공원명	시설의 종류	위치	면적(㎡)			최초 결정일	비고
					기정	변경	변경후		
변경	1-18	삼계공원	근린공원	삼계동 산38-1 일원	2,768,747	감) 18,992	2,749,755	1995. 4. 6	

바. 공간시설(공원) 결정(변경) 사유서

도면표시 번호	공원명	변경내용	변경사유
1-18	삼계 공원	<ul style="list-style-type: none"> <li>• 근린공원 면적 축소</li> <li>- 위치 : 구산동 산12 일원</li> <li>- 면적 : 2,768,747㎡ → 2,749,755㎡, 감) 18,992㎡</li> </ul>	<ul style="list-style-type: none"> <li>• 체육시설(종합운동장) 조성 및 배수지 이전 조성에 따라 도시 관리계획으로 공원 일부 축소</li> </ul>

사. 수도공급설비(가압장 및 배수지) 결정 조서

구분	도면표시 번호	시설명	위치	면적(㎡)			최초 결정일	비고
				기정	변경	변경후		
신설	1-11	수도공급설비 (가압장)	구산동 1049-1 일원	-	증) 750.2	750.2	-	
신설	1-12	수도공급설비 (배수지)	삼계동 30-4일원	-	증) 1,700	1,700	-	

아. 수도공급설비(가압장 및 배수지) 결정 사유서

도면표시 번호	시설명	결정내용	결정사유
1-11	수도공급설비 (가압장)	<ul style="list-style-type: none"> <li>• 신설</li> <li>- 위치 : 구산동 1049-1 일원</li> <li>- 면적 : 750.2㎡</li> </ul>	<ul style="list-style-type: none"> <li>• 지구단위계획구역 축소 및 지구 단위계획구역 밖으로 가압장 이전에 따른 도시관리계획으로 결정</li> </ul>
1-12	수도공급설비 (배수지)	<ul style="list-style-type: none"> <li>• 신설</li> <li>- 위치 : 삼계동 30-4 일원</li> <li>- 면적 : 1,700㎡</li> </ul>	<ul style="list-style-type: none"> <li>• 신설되는 체육시설(운동장) 부지내 기존 배수지 이전 설치에 따른 도시관리계획으로 결정</li> </ul>

2. 도시관리계획(체육시설: 종합운동장) 조성계획 결정 조서

가. 종합운동장 결정 조서

구분	도면표시번호	시설명	위치	면적(㎡)			비고
				기정	변경	변경후	
신설	1-9	종합운동장	구산동1049-2 일원	-	증) 95,120	95,120	

나. 종합운동장 조성계획 결정 조서

1) 총괄표

구분	시설면적 (㎡)	건축규모			비고
		건축면적(㎡)	연면적(㎡)	층수(높이)	
계	95,120	19,000	47,200	지상4층 (최고 25m 이하)	· 지하층 면적 제외 · 건폐율 : 20% 이하 · 용적률 : 100% 이하
주경기장	33,800	11,800	25,200	지상3층 (최고 25m이하)	
광장	20,400	-	-	-	1개소
주차장 및 테니스장	11,100	7,200	22,000	지상4층 (최고 20m 이하)	주차장: 2개소 테니스장: 1개소
녹지	16,700	-	-	-	3개소
도로	13,120	-	-	-	3개소 (주차장 일부 중복 : 1,500㎡)

※ 높이는 지상1층 바닥면으로부터 당해 건축물의 최상단까지의 높이로 함

2) 세부시설 결정조서

가) 경기장

구분	도면 표시 번호	시설의 세분	위치	시설 면적 (㎡)	건축규모			비고
					건축면적 (㎡)	연면적 (㎡)	층수 (높이)	
소계				33,800	11,800	25,200	-	
신설	1	주경기장	구산동1049-2일원	33,800	11,800	25,200	지상3층 (최고 25m이하)	

나) 광장

구분	도면 표시 번호	시설의 세분	위치	시설 면적 (㎡)	건축규모			비고
					건축면적 (㎡)	연면적 (㎡)	층수 (높이)	
소계				20,400	-	-	-	
신설	2	광장	구산동1049-2일원	20,400	-	-	-	

다) 주차장 및 테니스장

구분	도면 표시 번호	시설의 세분	위치	시설 면적 (㎡)	건축규모			비고
					건축면적 (㎡)	연면적 (㎡)	층수 (높이)	
소계				11,100	7,200	22,000	-	
신설	3	주차건축물 및 테니스장	구산동1049-2일원	7,950	7,200	22,000	지상4층 (최고 20m 이하)	
신설	4	주차장	구산동1049-2일원	3,150	-	-	-	

라) 녹지

구분	도면 표시 번호	시설의 세분	위치	시설 면적 (㎡)	건축규모			비고
					건축면적 (㎡)	연면적 (㎡)	층수 (높이)	
소계				16,700	-	-	-	
신설	5	녹지	구산동1049-2일원	7,730	-	-	-	
신설	6	녹지	구산동1049-2일원	3,970	-	-	-	
신설	7	녹지	구산동1049-2일원	5,000	-	-	-	

마) 도로

구분	규모				기능	연장 (m)	기점	종점	사용 형태	주요 경과지	비고
	등급	류별	번호	폭원(m)							
신설	중로	1	1	20	국지 도로	547	대로3-1-6	중로1-22	일반 도로	-	
신설	중로	1	2	20	국지 도로	74	중로1-1	구산동 산12	일반 도로	-	
신설	소로	3	1	7	국지 도로	65	중로1-1	제4호 주차장	일반 도로	-	

3. 김해도시관리계획(시설:체육시설 외 3개시설) 결정 도면 : 생략

4. 체육시설(종합운동장) 조성계획 결정 도면 : 생략



## 김해도시관리계획(북부지구 지구단위계획) 결정(변경) 및 지형도면 고시

1. 김해도시관리계획(북부지구 지구단위계획) 결정(변경) 사항에 대하여 「국토의 계획 및 이용에 관한 법률」 제30조, 제32조, 「같은 법 시행령」 제25조 및 「토지이용규제기본법」 제8조에 따라 아래와 같이 도시관리계획 결정(변경) 및 지형도면을 고시합니다.
2. 관계도서는[지형도면은 토지이용규제정보시스템(<http://luris.mltm.go.kr>)에서 열람가능] 김해시청 도시계획과 (☎ 330-3594)에 비치하고 일반인 및 이해관계인에게 보입니다.

2020. 5. 29.

### 김 해 시 장

#### 1. 도시관리계획(북부지구 지구단위계획) 결정 (변경) 조서

##### 가. 지구단위계획구역 결정(변경)

구분	구역명	위치	면적(㎡)			비고
			기정	변경	변경후	
변경	김해 북부지구 지구단위계획구역	구산동·삼계동 일원	1,995,216	감) 78,142	1,917,074	경고 제1998-32호 (98.2.11)

##### 나. 용도지역·용도지구에 관한 도시관리계획 결정(변경) : 변경없음

##### 다. 기반시설의 배치와 규모에 관한 도시관리계획 결정(변경) : 변경 부분에 한함

##### 1) 공간시설 결정(변경) 조서

##### 가) 녹지 결정(변경) 조서

구분	도면표시번호	시설명	시설의 종류	위치	면적(㎡)			최초 결정일	비고
					기정	변경	변경후		
변경	30	녹지	경관녹지	삼계동 1429-3일원	20,485.9	감) 577	19,908.9	1998.2.11.	

##### 나) 녹지 결정(변경) 사유서

도면표시번호	시설명	변경내용	변경사유
30	녹지	<ul style="list-style-type: none"> <li>• 면적 축소</li> <li>- 위치 : 삼계동 1429-3 일원</li> <li>- 면적 : 20,485.9㎡ → 19,908.9㎡, 감) 577㎡</li> </ul>	<ul style="list-style-type: none"> <li>• 체육시설(종합운동장) 조성에 따라 지구단위계획으로 경관녹지 일부 축소</li> </ul>

##### 다) 공원 결정(변경) 조서

구분	도면표시번호	공원명	시설의 종류	위치	면적(㎡)			최초 결정일	비고
					기정	변경	변경후		
폐지	1-21	106호 공원	체육공원	구산동 1049-2일원	75,214.7	감) 75,214.7	-	1998. 2. 11.	

라) 공원 결정(변경) 사유서

도면표시번호	시설명	변경내용	변경사유
1-21	106호 공원	<ul style="list-style-type: none"> <li>• 체육공원 폐지</li> <li>- 위치 : 구산동 1049-2 일원</li> <li>- 면적 : 75,214.7㎡ → 0㎡, 감) 75,214.7㎡</li> </ul>	<ul style="list-style-type: none"> <li>• 체육시설(종합운동장) 조성에 따라 지구단위계획으로 공원 폐지</li> </ul>

2) 유통 및 공급시설 결정(변경) 조서 : 변경 부분에 한함

가) 수도 결정(변경) 조서

구분	도면표시번호	시설명	위치	면적(㎡)			최초 결정일	비고
				기정	변경	변경후		
폐지	4	수도공급설비 (가압장)	구산동 1049-1일원	750.2	감) 750.2	-	1996.12. 6	
폐지	5	수도공급설비 (배수지)	구산동 1049-3 일원	1,600.1	감) 1,600.1	-	1996.12. 6	

나) 수도 결정(변경) 사유서

도면표시번호	시설명	변경내용	변경사유
4	수도공급설비 (가압장)	<ul style="list-style-type: none"> <li>• 폐지</li> <li>- 위치 : 구산동 1049-1 일원</li> <li>- 면적 : 750.2㎡ → 0㎡</li> </ul>	<ul style="list-style-type: none"> <li>• 체육시설(종합운동장) 조성에 따라 편입되는 가압장을 지구단위 계획으로 폐지</li> </ul>
5	수도공급설비 (배수지)	<ul style="list-style-type: none"> <li>• 폐지</li> <li>- 위치 : 구산동 1049-3 일원</li> <li>- 면적 : 1,600.1㎡ → 0㎡</li> </ul>	<ul style="list-style-type: none"> <li>• 체육시설(종합운동장) 조성에 따라 편입되는 배수지를 지구단위 계획으로 폐지</li> </ul>

3) 그 외 기반시설 : 변경없음

라. 가구 및 획지의 규모와 조성에 관한 결정(변경) : 변경 부분에 한함

1) 공공시설용지 : 변경

구분	획지번호 (시설번호)	면적(㎡)	비고	구분	획지번호 (시설번호)	면적(㎡)	비고	
체육공원	기정	106	75,214.7	수도	기정	4	750.2	
	변경	106	-		감) 75,214.7	변경	5	1,600.1
녹지	기정	30	20,485.9		변경	-	-	감) 750.2
	변경	30	19,908.9		감) 577	변경	-	-

2) 그 외 용지 : 변경 없음

마. 건축물의 용도 및 건폐율,용적률 및 높이에 관한 결정(변경) : 변경 부분에 한함

1) 공공시설용지 : 변경

구분	획지번호 (시설번호)	면적 (㎡)	건폐율(%)	용적률(%)	최저층수	최고층수	비고	
수도	기정	4	750.2	김해시도시계획 조례에 의함	김해시도시계획 조례에 의함	김해시도시계획 조례에 의함	김해시도시계획 조례에 의함	가압장
		5	1,600.1	김해시도시계획 조례에 의함	김해시도시계획 조례에 의함	김해시도시계획 조례에 의함	김해시도시계획 조례에 의함	배수지
	변경	4	-	-	-	-	-	-
		5	-	-	-	-	-	-

2) 그 외 용지 : 변경 없음

2. 도시관리계획(북부지구 지구단위계획) 결정(변경) 관련 도면 : 게재생략.

**김해시 고시 제2020-152호**

**주택건설사업계획 변경승인 및 도시관리계획  
(시설, 지구단위계획) 결정 (변경) 지형도면 고시**

김해시 신문동 1188번지 일원의 주택건설사업계획에 대하여 『주택법』 제15조 제4항에 따라 변경 승인하고, 같은 법 제15조 제6항에 따라 아래와 같이 고시하며, 『국토의 계획 및 이용에 관한 법률』 제30조, 제32조 및 『토지이용규제 기본법』 제8조의 규정에 의거 도시관리계획 결정(변경) 사항에 관한 지형도면을 고시합니다.

**2020년 05월 29일**  
**김 해 시 장**

**1. 주택건설사업계획(변경)승인**

가. 사업의 명칭 : 김해시 신문동 공동주택 신축공사

나. 사업주체의 성명·주소(변경)

- 1) 상 호 : (주)정우산업개발
- 2) 대표자성명 : 도 윤 석 → **손 봉 설**
- 3) 주 소 : 김해시 호계로 435, 202호(부원동,케이타운)

다. 사업시행지의 위치·면적 및 건설주택의 규모(변경)

- 1) 위 치 : 김해시 신문동 1188번지 일원
- 2) 면 적 : 23,747.00㎡
- 3) 건설주택의 규모
  - 건축연면적 : (변경전)86,462.7824㎡ → (변경후)88,156.4716㎡
  - 주택평형별 및 규모 :

사업종류	건물규모	평형	세대수	공 급 면 적 (㎡)			비 고
				계	주거전용	주거공용	
민간임대 (공동주택)	1~28층 7동	59A	159	78.5321	59.6883	18.8438	
		59B	24	79.2481	59.8152	19.4329	
		84A	295	107.4969	84.7680	22.7289	
		84B	53	108.7005	84.6439	24.0566	
		84C	53	108.7005	84.639	24.0566	

○ 부대건물현황 : (변경)

구 분	규 모		비 고
	층 수	연 면 적 (㎡)	
근린생활시설	지하2,1층	1,621.4800	
경비실	지상1층	60.6575	
전기실/발전기실/펌프실	지하2층	313.9992	
주차장	지하2,1층	26,638.8072	
주민공동시설	지상1층	1,198.5226	
경로당	지상1층	232.3681	
어린이집	지상1층	236.7971	
작은도서관	지상1층	88.1385	
어린이놀이터	2개소	1,320.5400	

라. 사업시행기간 : (변경)

- 당초 : 2017. 10. 31. ~ 2020. 10. 31.
- 변경 : 2020. 08. 30. ~ 2023. 02. 28.

**2. 법 제19조 제1항의 규정에 의하여 고시가 의제되는 사항**

- 가. 건축법 제11조에 따른 건축허가
- 나. 국토의 계획 및 이용에 관한 법률 제56조에 따른 개발행위의 허가
- 다. 농지법 제34조에 따른 농지전용허가 또는 협의
- 라. 산지관리법 제14조·제15조에 따른 산지전용허가
- 마. 국토의 계획 및 이용에 관한 법률 제30조에 따른 도시관리계획(지구단위계획)의 결정(변경) : 붙임1
- 바. 국토의 계획 및 이용에 관한 법률 제88조에 따른 실시계획의 인가 : 붙임2
- 사. 국토의 계획 및 이용에 관한 법률 제86조에 따른 도시계획시설사업시행자의 지정 : 붙임2

**3. 승인관련서류**

관계도서는 김해시청 공동주택과(☎330-3666)에 비치하고 일반인 및 이해관계인에게 보입니다.

**붙임1) 김해 도시관리계획(장유신문3지구 지구단위계획) 결정(변경)조서**

**1. 지구단위계획구역 결정(변경)조서(변경없음)**

**가. 지구단위계획구역 결정(변경)조서**

구분	도면 표시 번호	구역명	위치	면적 (㎡)			최초 결정일	비고
				기정	변경	변경후		
기정	3-31	장유신문3지구 지구단위계획구역	김해시 신문동 1188번지 일원	28,205	-	28,205		

**2. 용도지역·지구의 세분 및 변경에 관한 결정(변경)조서 (변경없음)**

**가. 지구단위계획구역 내 용도지역 결정(변경)조서**

구분		면적 (㎡)			구성비 (%)	비고
		기정	변경	변경후		
계		28,205	-	28,205	100.0	
주거지역	제2종일반주거지역	26,755	-	26,755	94.9	
녹지지역	자연녹지지역	1,450	-	1,450	5.1	완충녹지, 도로

**3. 기반시설의 배치와 규모에 관한 결정(변경)조서(변경없음)**

**가. 도로 결정(변경)조서**

구분	규모				기능	연장 (m)	기점	종점	사용 형태	주요 경과지	최초 결정일	비고
	등급	류별	번호	폭원 (m)								
기정	중로	2	1	15~19	국지 도로	935 (143)	중로1-11	중로1-7	일반 도로	광로2-1-2	1977.11.9	
기정	중로	2	42	16~22	국지 도로	164 (164)	중로2-1	대로1-3-3	일반 도로		2014.4.24	삼문 2지구
기정	중로	3	41	12	집산 도로	678	중로2-1	중로1-7	일반 도로		1999.9.30.	

※ 연장의 ( )안은 장유신문3지구 지구단위계획구역 내 연장임

나. 녹지 결정(변경)조서

구분	도면 표시 번호	시설명	시설의 종류	위 치	면적(m <sup>2</sup> )			최 초 결정일	비 고
					기정	변경	변경후		
기정	3-4	지역간 간선도로변 녹지	완충 녹지	김해시 무계동 184-11 일원 (대1-3-1호선 주변)	130,151 (1,442)	-	130,151 (1,442)	1993. 2.27	
기정	3-13	대1-3-3호선변 녹지	완충 녹지	김해시 삼문동 542 일원 (대1-3-3호선 주변)	4,506.2 (1,520)	-	4,506.2 (1,520)	1999. 8.17	

※ 면적의 ( )안은 장유신문3지구 지구단위계획구역 내 면적임

4. 가구 및 획지의 규모와 조성에 관한 결정(변경)조서(변경없음)

도면표시번호	가구번호	면 적(m <sup>2</sup> )	획 지		비 고
			위 치	면 적(m <sup>2</sup> )	
A-1	A	23,747	1	23,747	공동주택용지
-	-	1,496	-	1,496	도로
-	-	2,962	-	2,962	완충녹지
계		28,205		28,205	

5. 건축물의 용도·건폐율·용적률·높이에 관한 결정(변경)조서(변경없음)

도면표시번호	위 치 (가구-획지)	구 분	계 획 내 용
A-1	A-1	용 도	• 지정용도 : 공동주택 및 부대복리시설
		건 폐 율	• 20% 이하
		용 적 률	• 기준 용적률 : 200% • 허용 용적률 : 250% ※ 지구단위계획구역 안에서 공공시설 등을 기부채납 하는 경우, “김해시 지구단위계획 운용 지침” 제6조에 따라 허용 용적률을 초과하지 않는 범위에서 기준 용적률을 완화하여 적용함
		높 이	• 28층 이하

붙임2) 도시계획시설사업 시행자 지정 및 실시계획인가

1. 사업시행자(변경)

- 성명 : 주식회사 정우산업개발 대표자:도운석 → **손봉설**
- 주소 : 김해시 호계로 435, 202호(부원동, 케이타운)

2. 사업의 종류 및 명칭(변경없음)

- 사업시행지의 위치 : 김해시 신문동 1169-1번지 일원
- 사업의 종류 : 도시계획시설(도로,완충녹지)사업
- 사업의 명칭 : 신문동 공동주택 건설사업

**3. 사업의 규모(변경없음)**

○도로

노 선 명	도시계획결정		금회 시행규모			비 고
	길이(m)	폭원(m)	길이(m)	폭원(m)	면적(m <sup>2</sup> )	
중로2-1	935	15~19	143	15~19	2,958	
중로2-42	164	16~22	164	16~22	1,507	
합 계	1,099	15~22	307	15~22	4,465	

○녹지

시 설 명	시설의 종류	위 치	도시계획결정(m <sup>2</sup> )	금회 시행규모(m <sup>2</sup> )	비 고
완충녹지3-4	완충녹지	김해시 신문동 1206-3번지 일원	130,151	1,442	
완충녹지3-13	완충녹지	김해시 신문동 산1-3번지 일원	4,506	1,520	

**4. 사업시행기간 (변경)**

- 당초 : 2017. 10. 31. ~ 2020. 10. 31.
- 변경 : 2020. 08. 30. ~ 2023. 02. 28.

**5. 사용 또는 수용할 토지 또는 건물조서 및 소유권이외의 권리자 조서(변경없음)**

**6. 관계도면 : 실음생략[김해시청 공동주택과(☎330-3666)에 비치]**

**붙임3) 민간임대공동주택의 사용 또는 수용할 토지의 세목조서**

**1. 사업시행자(변경)**

- 성명 : 주식회사 정우산업개발 대표자:도윤석→**손봉설**
- 주소 : 김해시 호계로 435, 202호(부원동, 케이타운)

**2. 공동주택 위치 및 면적(변경없음)**

- 위 치 : 김해시 신문동 1188번지 일원
- 면 적 : 23,747.00m<sup>2</sup>

**3. 사용 또는 수용할 토지 또는 건물조서 및 소유권이외의 권리자 조서(변경없음)**

## 김해도시계획시설(도로:대로1-1-6호선)사업 실시계획 변경인가 고시

김해도시계획시설(도로:대로1-1-6호선)사업에 대하여 『국토의 계획 및 이용에 관한 법률』 제88조, 시행령 제97조에 따라 실시계획 변경 인가사항을 같은 법 제91조, 시행령 제100조에 따라 다음과 같이 고시합니다.

2020년 05월 29일

### 김 해 시 장

1. 사업시행지의 위치 : 김해시 주촌면 선지리·천곡리 일원
2. 사업의 종류 및 명칭
  - 사업의 종류 : 김해도시계획시설(도로:대로1-1-6호선)사업
  - 사업의 명칭 : 지방도 1042호선 확·포장공사
3. 사업시행 면적 또는 규모

시설명		도시계획결정		금회 시행규모			비고
		길이(m)	폭원(m)	길이(m)	폭원(m)	면적(m <sup>2</sup> )	
대로 1-1-6	당초	4,498	35	2,190	35	89,258	
	변경	4,477	35	1,760	35	64,092	

4. 사업시행자의 성명 및 주소
  - 성 명 : 주촌선천지구 도시개발사업조합 조합장 이승용
  - 주 소 : 경상남도 김해시 주촌면 선천북로 63
5. 사업기간
  - 당 초 : 2004. 04. 22. ~ 2019. 01. 07.
  - 변 경 : 2004. 04. 22. ~ 2020. 08. 31.
6. 사용 또는 수용할 토지 또는 건물조서 및 소유권이외의 권리자 조서 : 불임
7. 실시계획 변경인가 신청사유
  - 시행규모 변경 및 법면부 면적 제척
  - 사업기간 연장
8. 관계도면 : 실음생략 【김해시청 도시계획과(☎330-3595)】 비치

번호	동 명	지 번	지목	면 적 (㎡)		소유권에 대한 사항		소유권 이외 권리에 대한 사항			비고
				대장면적	편입면적	주 소	성 명	주 소	성 명	권 리 용	
1	주촌면 천곡리	119-18	도	-	-						
				29	29		경상남도				추가
2	주촌면 천곡리	119-1	도	-	-						
				1,148	576		김해시				추가
3	주촌면 천곡리	119-20	잡	-	-						
				114	114		경상남도				추가
4	주촌면 천곡리	119-15	장	-	-						
				39	33		김해시				추가
5	주촌면 천곡리	119-13	잡	-	-						
				814	806		김해시				추가
6	주촌면 천곡리	119-14	장	-	-						
				49	49		김해시				추가
7	주촌면 천곡리	119-21	장	-	-						
				63	63		경상남도				추가
8	주촌면 천곡리	1300-1	천	36,720	1,195		국(국토교통부)				
				36,720	1,213						
9	주촌면 천곡리	669-2	천	493	3		국(재정경제부)				제척
				-	-						
10	주촌면 천곡리	670	천	840	418		국(국토교통부)				
				840	688						
11	주촌면 천곡리	52	구	820	105		국(농림축산식품부)				
				675	102		국(농림축산식품부)				지적분할
	주촌면 천곡리	52-1	구	54	2		국(농림축산식품부)				지적분할
12	주촌면 천곡리	128-4	답	2,395	2,042		김해시				
				2,326	1,941		경상남도				지적분할
13	주촌면 천곡리	128-5	답	114	93		경상남도				지적분할
				220	5		국(국토교통부)				제척
14	주촌면 천곡리	103	천	-	-						
				1,293	22		국(국토교통부)				
15	주촌면 천곡리	1318-2	도	1,293	100						
				86	86		국(국토교통부)				
16	주촌면 천곡리	128-2	답	86	86		국(국토교통부)				
				2,058	66	주촌면 천곡리 000	한00				제척
17	주촌면 천곡리	128-3	답	-	-						
				1,148	371	주촌면 천곡리 000	한00				
18	주촌면 천곡리	128-14	답	940	459		경상남도				지적분할
				443	153		김해시				제척
19	주촌면 천곡리	128-7	도	-	-						
				836	6	경남 창원시 북신동 000	한00				제척
				-	-						



번호	동 명	지 번	지목	면 적 (㎡)		소유권에 대한 사항		소유권 이외 권리에 대한 사항			비고
				대장면적	편입면적	주 소	성 명	주 소	성 명	권 리 용	
20	주촌면 천곡리	50	도	703	141		국(농림축산식품부)				
				703	112						
21	주촌면 천곡리	51	구	520	81		국(농림축산식품부)				
				520	44						
22	주촌면 천곡리	131-3	답	1,148	71	주촌면 천곡리 000	한00				제척
				-	-						
23	주촌면 천곡리	131-4	답	439	429	봉황동 000	배00				
	주촌면 천곡리	131-21	답	5	5		경상남도				지적분할
	주촌면 천곡리	131-35	답	136	105		경상남도				지적분할
24	주촌면 천곡리	131-5	답	84	84	주촌면 천곡리 000	민00				
	주촌면 천곡리	131-22	답	158	158		경상남도				지적분할
	주촌면 천곡리	131-36	답	68	68		경상남도				지적분할
25	주촌면 천곡리	131-6	답	260	253		경상남도				
	157			157		경상남도				지적분할	
	주촌면 천곡리	131-32	답	41	41		경상남도				지적분할
26	주촌면 천곡리	131-7	답	461	461	주촌면 천곡리 000	김00				
	369			369		경상남도				지적분할	
	주촌면 천곡리	131-33	답	75	75		경상남도				지적분할
27	주촌면 천곡리	131-8	답	578	578	주촌면 천곡리 000	김00				
	462			462		경상남도				지적분할	
	주촌면 천곡리	131-34	답	116	112		경상남도				지적분할
28	주촌면 천곡리	127-2	답	1,726	15	주촌면 천곡리 000	한00				
	주촌면 천곡리	127-4	답	59	59		경상남도				지적분할
29	주촌면 천곡리	127-3	도	467	165		경상남도				
				93	93						
30	주촌면 천곡리	697-2	도	602	412	부산 북구 만덕동 00아파트 000동 000호	김00				
	1			1		경상남도				지적분할	
	주촌면 선지리	1372-1	도	1	1		경상남도				지적분할
31	주촌면 천곡리	131-10	도	392	330		경상남도				
				392	271						
32	주촌면 천곡리	690-2	도	132	2	부산 북구 만덕동 00아파트 000동 000호	김00				제척
				-	-						
33	주촌면 천곡리	695-2	도	1,034	924		김해시(8/11)				
							김해군 명지면 조동리 000	한00(1/11)			
							김해군 명지면 조동리 000	한00(1/11)			
							김해군 명지면 조동리 000	한00(1/11)			

번호	동 명	지 번	지목	면 적 (㎡)		소유권에 대한 사항		소유권 이외 권리에 대한 사항			비고
				대장면적	편입면적	주 소	성 명	주 소	성 명	권 리 용	
34	주촌면 천곡리	680-10	잡	2,702	32		국(국토교통부)				제척
				-	-						
35	주촌면 천곡리	680-12	답	570	570		경상남도				지적분할
				570	419						
36	주촌면 천곡리	680-14	답	233	233	김해시 내동 000	이00				
	주촌면 천곡리	680-26	답	24	24		경상남도				지적분할
	주촌면 천곡리	680-46	답	1,359	1,261		경상남도				지적분할
	주촌면 선지리	1372-9	답	1,225	1,225		경상남도				지적분할
37	주촌면 천곡리	680-13	답	2,314	1,300		경상남도				
				951	840		경상남도				지적분할
	주촌면 선지리	1372-8	답	9	9		경상남도				지적분할
38	주촌면 선지리	336-1	도	807	337		국(농림축산식품부)				
				268	268		국(농림축산식품부)				지적분할
	주촌면 천곡리	1362-1	도	157	157		국(농림축산식품부)				지적분할
39	주촌면 천곡리	681	구	4,945	124		국(농림축산식품부)				
	주촌면 천곡리	681-1	구	16	16		국(농림축산식품부)				지적분할
	주촌면 천곡리	681-7	구	235	183		국(농림축산식품부)				지적분할
	주촌면 선지리	1372-4	구	10	10		국(농림축산식품부)				지적분할
40	주촌면 천곡리	685-8	답	1,964	1	거제시 신희읍 고현리 000 00아파트 000동 000호	강00외 1인				
	주촌면 천곡리	685-15	답	1	1	거제시 신희읍 고현리 000 00아파트 000동 000호	강00				지적분할
41	주촌면 선지리	349-8	답	1,838	450		전00외 1인				
	주촌면 천곡리	1362-9	답	450	450		경상남도				지적분할
	주촌면 선지리	349-9	답	1	1		경상남도				지적분할
42	주촌면 선지리	349-7	답	1,574	1		전00외 1인				제척
				-	-						
43	주촌면 선지리	336-2	답	1,544	507	부산 북구 화명동 00타운 000동 000호	박00				
	주촌면 천곡리	1362-6	도	120	120		국(농림축산식품부)				지적분할
44	주촌면 선지리	336-3	답	1,719	90	부산 남구 용호동 000	김00				
	주촌면 선지리	336-6	답	553	553		경상남도				지적분할
	주촌면 천곡리	1362-2	답	44	44		경상남도				지적분할
45	주촌면 선지리	338	도	4,572	119		국(농림축산식품부)				
	주촌면 천곡리	1362-4	도	68	68		국(농림축산식품부)				지적분할
	주촌면 선지리	338-2	도	124	124		국(농림축산식품부)				지적분할
46	주촌면 선지리	337	답	2,400	461	천곡리 000	한00				
	주촌면 선지리	341-1	답	3,038	1,261	마산시 구암동 000	신00외 1인				
	주촌면	341-2	답	1,002	615	동상동 000	김00				

번호	동 명	지 번	지목	면 적 (㎡)		소유권에 대한 사항		소유권 이외 권리에 대한 사항			비고
				대장면적	편입면적	주 소	성 명	주 소	성 명	권 리 용	
	선지리										
	주촌면 선지리	341-3	답	1,002	790	주촌면 선지리 000	손00				
	주촌면 선지리	341-4	답	1,002	685	주촌면 선지리 000	이00외 3인				
	주촌면 선지리	341-5	답	3,002	1,466	주촌면 선지리 000	배00				
	주촌면 선지리	341-6	답	1,002	269	주촌면 선지리 000	배00				
	주촌면 선지리	341-7	답	1,983	173	김해시 삼방동 00아파트 0동 000호	이00				
	주촌면 선지리	337-1	답	2,498	2,498		경상남도				지적분할
	주촌면 천곡리	1362-5	답	2,495	2,495		경상남도				지적분할
47	주촌면 선지리	341-10	답	783	35	봉황동 000	심00				제척
				-	-						
48	주촌면 선지리	344-3	답	3,408	139	주촌면 선지리 000	최00				제척
				-	-						
49	주촌면 선지리	344-4	답	3,474	559	삼정동 000	이00				제척
				-	-						
50	주촌면 선지리	344-5	답	1,438	706	주촌면 선지리 000	임00				
	주촌면 선지리	344-6	답	3,220	2,541	대구 동구 효목동 000	이00외 1인				
	주촌면 선지리	344-7	답	1,329	590	주촌면 선지리 000	배00				
	주촌면 선지리	344-8	답	1,817	1,817		경상남도				지적분할
	주촌면 천곡리	1362-7	답	2,093	2,093		경상남도				지적분할
51	주촌면 선지리	350-1	답	2,231	1,694	주촌면 선지리 000	한00				
	주촌면 선지리	350-2	답	2,813	458	주촌면 선지리 000	한00				
	주촌면 선지리	345-4	답	1,684	5	김해시 지내동 000	최00				
	주촌면 선지리	345-5	답	1,514	1,514		경상남도				지적분할
	주촌면 천곡리	1362-11	답	622	622		경상남도				지적분할
52	주촌면 선지리	349-5	답	2,760	5	주촌면 선지리 000	임00				제척
				-	-						
53	주촌면 선지리	349-6	답	836	128	-	하00				제척
				-	-						
54	주촌면 선지리	1027	구	57,937	2,213		국(농림축산식품부)				
				1,348	92		국(농림축산식품부)				지적분할
	주촌면 천곡리	1362-12	구	99	99		국(농림축산식품부)				지적분할
	주촌면 천곡리	1362-8	구	87	87		국(농림축산식품부)				지적분할
	주촌면 천곡리	1362-10	구	684	684		국(농림축산식품부)				지적분할
	주촌면 천곡리	1362-3	구	101	101		국(농림축산식품부)				지적분할
	주촌면 선지리	1027-2	구	104	104		국(농림축산식품부)				지적분할
	주촌면 선지리	1027-5	구	649	160		국(농림축산식품부)				지적분할
주촌면	1027-6	구	714	146		국(농림축산식품부)				지적분할	

번호	동 명	지 번	지목	면 적 (㎡)		소유권에 대한 사항		소유권 이외 권리에 대한 사항			비고
				대장면적	편입면적	주 소	성 명	주 소	성 명	권 리 용	
	선지리										
	주촌면 선지리	1027-7	구	158	153		국(농림축산식품부)				지적분할
	주촌면 선지리	1027-15	구	653	653		국(농림축산식품부)				지적분할
55	주촌면 천곡리	909	도	3,421	356		국(농림축산식품부)				
	주촌면 선지리	909	도	1,698	189		국(농림축산식품부)				지적분할
	주촌면 천곡리	1362-13	도	165	165		국(농림축산식품부)				지적분할
56	주촌면 선지리	749-3	답	2,975	150	주촌면 선지리 000	최00				제척
				-	-						
57	주촌면 선지리	750-1	답	2,281	339	주촌면 선지리 000	임00				
	주촌면 천곡리	1362-14	답	76	76		경상남도				지적분할
58	주촌면 선지리	750-2	답	1,458	841	주촌면 선지리 000	임00				
	주촌면 선지리	750-3	답	1,412	1,349	주촌면 선지리 000	임00				
	주촌면 선지리	750-4	답	1,815	1,089	부산 해운대구 좌동 00아파트 000호 000호	정00				
	주촌면 선지리	750-6	답	1,005	199	주촌면 선지리 000	이00				
	주촌면 선지리	750-7	답	2,569	10	부산 북구 만덕 000	임00				
	주촌면 선지리	750-24	답	3,638	3,638		경상남도				지적분할
59	주촌면 선지리	709-1	답	2,681	266	주촌면 선지리 000	임00				
	주촌면 선지리	753-5	답	1,309	29	주촌면 선지리 000	김00				
	주촌면 선지리	753-6	답	1,491	413	주촌면 선지리 000	김00				
	주촌면 선지리	753-7	답	1,491	970	주촌면 선지리 000	최00				
	주촌면 선지리	753-8	답	3,021	2,169	부산 북구 만덕 000	임00				
	주촌면 선지리	753-9	답	3,788	3,788		경상남도				지적분할
60	주촌면 선지리	753-4	답	727	76	주촌면 선지리 000	임00				제척
				-	-						
61	주촌면 선지리	754	도	3,296	292		국(농림축산식품부)				
				1,163	284						
62	주촌면 선지리	709-2	답	347	4		국(재정경제부)				제척
				-	-						
63	주촌면 선지리	710-5	답	3,527	89	주촌면 선지리 000	이00				
	주촌면 선지리	710-6	답	4,073	2,548	녹산면 녹산리 000	황00				
	주촌면 선지리	710-7	답	1,782	965	부산 남구 대연동 00아파트 000동 000호	임00				
	주촌면 선지리	710-8	답	1,220	234	주촌면 선지리 000	서00				

번호	동 명	지 번	지목	면 적 (㎡)		소유권에 대한 사항		소유권 이외 권리에 대한 사항			비고
				대장면적	편입면적	주 소	성 명	주 소	성 명	권 리 용	
	선지리										
	주촌면 선지리	710-9	답	3,836	3,836		경상남도				지적분할
64	주촌면 선지리	1044-1	구	1,220	88		국(농림축산식품부)				제척
				-	-						
65	주촌면 선지리	713-2	답	1,422	201	부원동 000	배00				제척
				-	-						
66	주촌면 선지리	714-2	답	2,853	42	주촌면 선지리 000	최00				
	주촌면 선지리	714-7	답	691	166	주촌면 선지리 000	최00				
	주촌면 선지리	714-8	답	208	208		경상남도				지적분할
67	주촌면 선지리	714-3	답	2,162	1,287	주촌면 선지리 000	최00				
	주촌면 선지리	714-9	답	1,287	1,287		김해시				
68	주촌면 선지리	714-4	답	2,926	2,073	봉황동 00맨션 0동 000호	장00				
	주촌면 선지리	714-5	답	1,521	380	봉황동 00맨션 0동 000호	장00				
	주촌면 선지리	714-10	답	2,420	2,420		경상남도				지적분할
69	주촌면 선지리	714-6	답	1,782	1	봉황동 00맨션 0동 000호	장00				
	주촌면 선지리	714-13	답	1	1	김해시 봉황동 000 00맨션 0동 000호	장00				지적분할
70	주촌면 선지리	596-1	대	575	7	부산시 부산진구 당감동 000 삼익 00-000	임00				
	주촌면 선지리	596-3	대	7	7		경상남도				지적분할
71	주촌면 선지리	631-2	도	298	1	김해군 명지면 조동리 000	김00				제척
				-	-						
72	주촌면 선지리	631-3	답	261	59	내동 경원마을 00아파트 000동 000호	국00				제척
				-	-						
73	주촌면 선지리	631-5	전	322	5	내동 경원마을 00아파트 000동 000호	국00				제척
				-	-						
74	주촌면 선지리	631-6	전	235	69	내동 경원마을 00아파트 000동 000호	국00				제척
				-	-						
75	주촌면 선지리	631-9	도	40	15	주촌면 선지리 000	최00				제척
				-	-						
76	주촌면 선지리	632-1	유	139	41		김해시				제척
				-	-						
77	주촌면 선지리	632-2	전	856	206	김해시 부원동 000	진00				제척
				-	-						
78	주촌면 선지리	633-3	잡	1,230	61	김해시 주촌면 선지리 000	허00				제척
				-	-						
79	주촌면 선지리	635-1	유	3,828	32		김해시				제척
				-	-						

번호	동 명	지 번	지목	면 적 (㎡)		소유권에 대한 사항		소유권 이외 권리에 대한 사항			비고
				대장면적	편입면적	주 소	성 명	주 소	성 명	권 리 용 내	
80	주촌면 선지리	637-2	구	7	7	부산 서구 하단동 000	이00				제척
				-	-						
81	주촌면 선지리	638-3	답	852	9	주촌면 선지리 000	김00				제척
				-	-						
82	주촌면 선지리	638-5	도	802	9		경상남도				제척
				-	-						
83	주촌면 선지리	662	도	6,562	928		국(농림축산식품부)				
				665	665		국(농림축산식품부)				지적분할
	주촌면 선지리	662-4	도	245	85		국(농림축산식품부)				지적분할
84	주촌면 선지리	670-4	답	4,615	41	서울 성동구 구와동 000	김00				
	주촌면 선지리	670-10	답	41	41		김해시				
85	주촌면 선지리	670-8	답	320	75	주촌면 선지리 000	김00				제척
				-	-						
86	주촌면 선지리	670-5	답	460	202	주촌면 선지리 000	김00				
	주촌면 선지리	670-11	답	202	202		김해시				
87	주촌면 선지리	670-9	답	70	43	주촌면 선지리 000	김00				
	주촌면 선지리	670-14	답	43	43		김해시				
88	주촌면 선지리	670-6	답	2,449	1,629	주촌면 선지리 000	김00				
	주촌면 선지리	670-7	답	2,612	1,421	주촌면 선지리 000	박00				
	주촌면 선지리	670-12	답	3,049	3,049		경상남도				지적분할
89	주촌면 선지리	679-8	답	2,083	309	주촌면 선지리 000	김00				제척
				-	-						
90	주촌면 선지리	679-9	답	1,736	834	부산 사하구 당리동 000 00APT 000/0000	김00				
	주촌면 선지리	679-10	답	440	440	주촌면 선지리 000	박00				
				1,185	1,185		경상남도				지적분할
91	주촌면 선지리	654	답	477	380	내동 000 00마을 00APT 000동 000호	김00				
	주촌면 선지리	654-5	답	380	319		경상남도				
92	주촌면 선지리	654-1	장	977	542	내동 000 00마을 00APT 000동 000호	김00				
	주촌면 선지리	654-6	장	542	542		경상남도				지적분할
93	주촌면 선지리	654-4	장	303	117	내동 000 00마을 00APT 000동 000호	김00				
	주촌면 선지리	654-7	장	117	117		경상남도				
94	주촌면 선지리	652	장	970	823	김해시 내동 000	백00				
	주촌면 선지리	652-3	장	823	823		경상남도				
95	주촌면 선지리	1031	도	1,260	1,039		국(국토교통부)				
	외동 산 34-1	구		789	715		국(국토교통부)				
				112	112		국(국토교통부)				지적분할
96	주촌면 선지리	641	잡	655	119	주촌면 선지리 000	조00				지적분할
	주촌면 선지리	641-7	잡	35	35		경상남도				지적분할

번호	동 명	지 번	지목	면 적 (㎡)		소유권에 대한 사항		소유권 이외 권리에 대한 사항			비고
				대장면적	편입면적	주 소	성 명	주 소	성 명	권 리 용	
	선지리										
	주촌면 선지리	641-3	잡	21	15		경상남도				지적분할
97	주촌면 선지리	652-2	장	691	62	김해시 내동 000	박00				
	주촌면 선지리	652-4	장	62	62		경상남도				
98	주촌면 선지리	650	답	1,025	625	김해시 봉황동 000	김00				
	주촌면 선지리	650-1	답	625	625		경상남도				
99	주촌면 선지리	649-1	전	102	78	주촌면 선지리 000	박00				
	주촌면 선지리	649-3	전	74	74		경상남도				지적분할
100	주촌면 선지리	642	장	822	796	주촌면 선지리 000	조00				
	주촌면 선지리	642-3	장	796	743		경상남도				지적분할
	주촌면 선지리	642-1	도	8	8		경상남도				지적분할
	주촌면 선지리	642-2	도	13	13		경상남도				지적분할
101	주촌면 선지리	648	전	380	380	서울 동작구 대바동 000 00아파트 000동 000	김00				
	334			334		경상남도					
102	주촌면 선지리	643-2	전	393	393	주촌면 선지리 000	김00				
	393			393		김해시					
103	주촌면 선지리	643-3	도	63	63	주촌면 선지리 000	김00				
	63			63		김해시					
104	주촌면 선지리	643-1	도	56	56	김해읍 대성동 000	김00				
	56			56	경기도 용인시 기흥구 구갈로 00, 000동000호 (구갈동,000아파트) 대전광역시 서구 계룡로000번길 000, 000호 (갈마동,00맨션)	김00(1/2) 김00(1/2)					
105	주촌면 선지리	산 65	임	11,013	1,212	주촌면 선지리 000	하00외 2인				
	주촌면 선지리	646-1	임	1,212	915		경상남도				지적분할
106	주촌면 선지리	산 65-1	도	-	-						
	2,076			330		경상남도					추가
107	주촌면 선지리	산 65-2	임	1,438	305	주촌면 선지리 000	하00외 2인				
	주촌면 선지리	641-4	임	305	132		경상남도				지적분할
108	주촌면 선지리	산 66	임	694	91	김해읍 불암동	박00 외 4인				
	주촌면 선지리	648-3	임	4	4	김해읍 불암동	박00				미등기
						김해읍 불암동	박00				
						선지리	박00				
						김해읍 불암동	박00				
						김해시 불암동 000	박00				
109	주촌면 선지리	산 68	임	46,106	4,396	서울 동작구 대바동 000 00아파트 000동 000	김00				
	주촌면 선지리	648-1	임	1,076	1,076		경상남도				지적분할
	주촌면 선지리	648-7	임	43	43		경상남도				지적분할

번호	동 명	지 번	지목	면 적 (㎡)		소유권에 대한 사항		소유권 이외 권리에 대한 사항			비고
				대장면적	편입면적	주 소	성 명	주 소	성 명	권 리 용 내	
	주촌면 선지리	647-2	도	110	110		경상남도				지적분할
110	주촌면 선지리	647-1	도	18	18		경상남도				
				18	18						
111	주촌면 선지리	644-3	전	34	34	주촌면 선지리 000	조00				
				34	34		경상남도				
112	주촌면 선지리	644-4	도	9	9	김해면 풍류리 000	장00				미등기
				9	9						
113	주촌면 선지리	644-2	도	221	221	김해면 풍류리 000	장00				미등기
				221	221						
114	주촌면 선지리	644-1	전	83	83	김해면 풍류리 000	장00				미등기
				83	83						
115	주촌면 선지리	645-2	도	102	80	김해면 어방리	신00				제척
				-	-						
116	주촌면 선지리	647	임	137	137	서울 동작구 대방동 000 00아파트 000동 000	김00				
				137	137		경상남도				
117	외동	877-3	전	57	43	00아파트 000/000	김00				제척
				-	-						
118	외동	880-3	답	50	50	부산 동대신동 2가 000 00APT 00/000	김00				
			도	50	50		경상남도				
119	외동	산 36	임	7,176	2,191	부산 동대신동 2가 000 00APT 00/000	김00외 1인				지적분할
	외동	877-5	임	2,191	1,284		경상남도				
120	외동	880-2	도	216	216	부산 좌원동 000	이00				
				216	170		경상남도				
121	외동	1171	도	19	19		국(국토교통부)				
				19	19						
122	외동	880-1	전	14	14	부산 동대신동 2가 000 00APT 00/000	김00				
				14	12		경상남도				
123	외동	산 34	임	7,714	4,057	서울 강남구 등촌동 000	주)00하우징				지적분할
	외동	산 34-2	임	713	713		김해시				
	외동	산 34-3	임	612	612		김해시				
124	외동	881	전	15	15	서울 강남구 논현동 000	00토지개발				
				15	15		경상남도				
125	외동	763	도	2,454	523		김해시				
				2,454	14						
126	외동	760	도	11,037	10,620		김해시				
				11,037	2,711						



번호	동 명	지 번	지목	면 적 (㎡)		소유권에 대한 사항		소유권 이외 권리에 대한 사항			비고
				대장면적	편입면적	주 소	성 명	주 소	성 명	권 리 용 내	
127	외동	887-2	답	217	142	서울시 강남구 삼성동 000	00부동산				제척
				-	-						
128	외동	705	대	-	-		000 아파트				추가
				51,477	232						
129	외동	883	답	180	111	서울시 강남구 삼성동 000	00부동산				
			대	73,146	8						
130	외동	887-3	대	1,906	497	김해시 봉황동 000	류00				제척
				-	-						
131	주촌면 천곡리	102-4	천	-	-						추가
				50	3						
132	주촌면 선지리	646	전	555	481	주촌면 선지리 000	제00				
		646-2		481	357						
133	주촌면 선지리	645-1	전	251	168	주촌면 선지리 000	제00				
				251	60						
134	외동	1033-1	도	155	151		김해시				제척
				-	-						
135	외동	1033-4	도	271	223		(국) 재정경제부				제척
				-	-						
136	외동	1007-24	도	605	108		김해시				제척
				-	-						
137	외동	1266	공	3,040	1,321		김해시				제척
				-	-						
138	외동	1033-5	도	23	23		국)국토교통부				제척
				-	-						
139	외동	926-2	도	855	855		김해시				제척
				-	-						
140	외동	1169-4	구	436	436		국)국토교통부				제척
				-	-						
141	외동	1284	도	7,232	71		김해시				제척
				-	-						
141	외동	1265	천	598	325		김해시				제척
				-	-						
142	외동	1282	도	960	131		김해시				제척
				-	-						
143	외동	751	도	6,389.4	401		김해시				제척
				-	-						

번호	동 명	지 번	지목	면 적 (㎡)		소유권에 대한 사항		소유권 이외 권리에 대한 사항			비고
				대장면적	편입면적	주 소	성 명	주 소	성 명	권 리 용 내	
144	외동	886	답	432	278	내동 000	안00				제척
				-	-						
145	외동	886-1	답	84	84		김해시				제척
				-	-						
146	외동	1033-2	도	479	447		류00				제척
				-	-						
147	외동	1029-1	도	5,407	1,381		김해시				제척
				-	-						
148	외동	1171-4	도	405	405		국)국토교통부				제척
				-	-						
149	외동	1171-3	도	1,477	194		국)국토교통부				제척
				-	-						
150	외동	925-2	대	320	115		김해시				제척
				-	-						
151	외동	925-3	대	141	119		김해시				제척
				-	-						
152	외동	905	대	172	21	마산시 회원구 합성동 000	윤00				제척
				-	-						
153	외동	904	대	397	268	김해시 외동 000	신00				제척
				-	-						
154	외동	903-2	전	185	150	김해시 외동 000	신00				제척
				-	-						
155	외동	903-1	전	561	191	김해시 외동 000	신00				제척
				-	-						
156	외동	902-2	도	127	41	김해시 외동 000	신00				제척
				-	-						
157	외동	902-1	전	614	261	부원동 000	오00				제척
				-	-						
158	외동	1171-2	도	179	55		국)국토교통부				제척
				-	-						
합 계				394,694	89,258						
				248,530	64,092						

## 김해도시계획시설(도로:대로1-3-1호선)사업 실시계획 고시

김해도시계획시설(도로:대로1-3-1호선)사업에 대하여 『국토의 계획 및 이용에 관한 법률』 제88조, 시행령 제97조에 따라 실시계획하고 동 사항을 같은 법 제91조, 시행령 제100조에 따라 다음과 같이 고시합니다.

2020년 05월 29일

김 해 시 장

1. 사업시행지의 위치 : 김해시 내덕동 347번지 일원
2. 사업의 종류 및 명칭
  - 사업의 종류 : 김해도시계획시설(도로:대로1-3-1호선)사업
  - 사업의 명칭 : 금관대로(외덕사거리~대동1단지사거리) 정비공사
3. 사업시행 면적 또는 규모

시설명	도시계획결정		금회 시행규모			비고
	길이(m)	폭원(m)	길이(m)	폭원(m)	면적(m <sup>2</sup> )	
대로 1-3-1호선	7,630	115	303	6	920	김해시 고시 제1993-61호

4. 사업시행자의 성명 및 주소
  - 성 명 : 김해시장(도로과장)
  - 주 소 : 김해시 김해대로 2401(부원동 623)
5. 사업기간 : 실시계획 인가일로부터 6개월
6. 사용 또는 수용할 토지 또는 건물조서 및 소유권이외의 권리자 조서

일련 번호	소 재 지	지번	지목	면 적		토 지 소 유 자		관 계 인			비 고
				공부상 면 적	편입 면적	성명 또는 명칭	주 소	성명 또는 명칭	주 소	관 계 종 류 및 내 용	
1	내덕동	347	도	52,687.6	920	김해시					

7. 실시계획 신청사유
  - 도시계획도로를 확장 정비하여 원활한 교통을 도모하고자 함.
8. 관계도면 : 실음생략 【김해시청 도시계획과(☎330-3595)비치】

내동경운지구 도시개발사업

도시개발구역 지정, 개발계획 수립 및 지형도면 고시

김해시 내동 243-1번지 일원에 「도시개발법」 제3조, 제4조에 따라 내동경운지구 도시개발구역 지정 및 개발계획을 수립하고, 같은법 제9조 및 같은법 시행령 제15조에 따라 고시하고, 「토지이용규제 기본법」 제8조 및 같은법 시행령 제7조에 따라 지형도면을 고시하오니, 이해 관계인은 김해시청(도시개발과)에 비치된 관계서류를 보시기 바랍니다.

2020년 5월 29일

김 해 시 장

1. 도시개발구역 지정(개발계획 수립)

가. 도시개발구역의 명칭

- 내동경운지구 도시개발구역

나. 도시개발구역의 위치 및 면적

- 위치 : 경상남도 김해시 내동 243-1번지 일원
- 면적 : 27,700㎡

다. 도시개발구역의 지정 목적

- 개발압력이 가중되는 지역의 계획적 개발을 통한 난개발 방지
- 기 훼손 녹지지역에 대한 도시개발구역 지정을 통해 토지이용의 효율성 및 이용성 제고
- 공동주택 건설용지의 확보를 통한 김해시 주택공급정책에 기여

라. 도시개발사업의 시행자와 그 주된 사무소의 소재지

- 사업시행자 : (주)한일자동차학원 대표이사 김덕복
- 주 소 : 김해시 분성로3번길 235-34(내동)

마. 도시개발사업의 시행기간 및 시행방법

- 시행기간 : 도시개발구역 지정고시일 ~ 공사완료공고일(2021.12.31.)
- 시행방식 : 수용 또는 사용방식

바. 토지이용계획 및 기반시설계획

1) 토지이용계획

구 분	면 적(㎡)	구성비(%)	비 고
계	27,700	100.0	
주거용지	21,736	78.5	
공동주택	21,736	78.5	
기반시설용지	5,964	21.5	
주차장	384	1.4	
저류시설	773	2.8	
공원	3,000	10.8	
도로	1,807	6.5	

2) 기반시설계획

가) 교통시설

(1) 도로

- 도로 총괄표

유별	합 계			1 류			2 류			3 류		
	노선수	연장(m)	면적(m <sup>2</sup> )	노선수	연장(m)	면적(m <sup>2</sup> )	노선수	연장(m)	면적(m <sup>2</sup> )	노선수	연장(m)	면적(m <sup>2</sup> )
합계	1	198	1,807	-	-	-	1	198	1,807	-	-	-
대로	-	-	-	-	-	-	-	-	-	-	-	-
중로	-	-	-	-	-	-	-	-	-	-	-	-
소로	1	198	1,807	-	-	-	1	198	1,807	-	-	-

- 도로 조서

구분	규 모				기능	연장 (m)	기점	종점	사용 형태	주요 경과지	최초 결정일	비고
	등급	류별	번호	폭원(m)								
신설	소로	2	1	9	국지도로	198	중로3-1	내동244-2	일반도로	-	-	

(2) 주차장

구분	도면표시 번호	시설명	위치	면적(m <sup>2</sup> )			최초 결정일	비고
				기정	변경	변경후		
신설	1	주차장	내동 244-1번지 일원	-	증) 384	384	-	

나) 공간시설

(1) 공원

구분	도면표시 번호	시설명	위치	면적(m <sup>2</sup> )			최초 결정일	비고
				기정	변경	변경후		
신설	1	공원	내동 243-4번지 일원	-	증) 3,000	3,000	-	

다) 방재시설

(1) 저류시설

구분	도면표시 번호	시설명	위치	면적(m <sup>2</sup> )			최초 결정일	비고
				기정	변경	변경후		
신설	1	저류시설	내동 243-3번지 일원	-	증) 773	773	-	

사. 수용 또는 사용의 대상이 되는 토지의 소재지, 지번, 지목, 면적 및 토지소유자에 관한 토지명세서 등 : 별첨1

아. 도시개발구역의 이용에 제공되는 「국토의 계획 및 이용에 관한 법률」 제2조 제6호에 따른 기반시설을 도시개발구역 밖에 설치할 필요가 있는 경우 도시개발구역 밖의 기반시설 계획에 관한 사항 : 해당사항 없음

자. 법 제11조 제8항 제4호에 따른 실시계획의 인가신청 기간

○ 도시개발구역 지정고시일로부터 3년간

차. 도시관리계획의 변경에 관한 사항

1) 도시개발구역 결정조서

구분	도면표시 번호	구 역 명	위 치	면 적 (m <sup>2</sup> )			비고
				기 정	변 경	변경후	
신설	1-11	내동경운지구 도시개발구역	내동 243-1번지 일원	-	증) 27,700	27,700	

2) 지구단위계획구역 결정조서

- 지구단위계획구역 결정조서

구분	도면표시 번호	구역명	위 치	면 적 (m <sup>2</sup> )			비고
				기 정	변 경	변경후	
신설	1-88	내동경운지구 지구단위계획구역	내동 243-1번지 일원	-	증) 27,700	27,700	

- 결정 사유서

도면표시 번호	구역명	변경내용	변경사유
1-88	내동경운지구 지구단위 계획구역	· 지구단위계획구역 신설 - 위치 : 내동 243-1 일원 - 면적 : 27,700m <sup>2</sup>	· 개발압력이 가중되고 있는 기 훼손녹지지역의 도시개발구역 지정을 통해 계획적 개발로 난개발을 사전에 방지하고 주택건설용지 공급을 통한 김해시 주택공급 정책에 기여하고 토지의 효율적 이용을 도모하고자 지구단위계획구역을 지정코자 함

카. 관계 도서의 열람방법

- 「도시개발법」 제9조의 규정에 의거 인가 사항을 공보에 고시하고, 김해시 도시개발과(전화 : 055-330-3613)에 관계서류를 비치하여 이해관계인에게 보입니다.

2. 지형도면 고시

가. 지역·지구 등의 명칭

- 김해 내동경운지구 도시개발사업구역(개발계획수립)

나. 지역·지구 등의 위치 및 면적

- 위치 : 경상남도 김해시 내동 243-1번지 일원
- 면적 : 27,700m<sup>2</sup>

다. 지역·지구 등의 지정 고시 예정일

- 2020. 05. 29.

라. 지역·지구 등의 효력 발생 예정일

- 2020. 05. 29.

마. 지형도면 등 관련자료 열람방법

- 지형도면 등 이와 관련된 관계도서는 김해시 도시개발과(☎055-330-3613)에 비치하여 일반인에게 보이고 있으며, 토지이용규제정보서비스(<http://luris.molit.go.kr>)에서도 지형도면 열람이 가능함

바. 지형도면 등 관련도서 : 게재 생략

3. 관련도면 : 게재 생략

붙임 1. 수용 또는 사용의 대상이 되는 토지의 소재지, 지번, 지목, 면적 및 토지소유자에 관한 토지명세서 등 : 별첨1

<붙임1> - 수용 또는 사용의 대상이 되는 토지의 소재지, 지번, 지목, 면적 및 토지소유자에 관한 토지 명세서 등

일련번호	소재지	지번	지목	면적(m <sup>2</sup> )		공유지분	토지소유자		관계인			비고
				공부상면적	관입면적		성명 또는 명칭	주소	성명 또는 명칭	주소	권리의 종류 및 내용	
계				58,751	27,700							
1	김해시 내동	213	잡	985	985		주식회사 *****	김해시 분성로3번길 235-**(내동)	주식회사 ****	부산광역시 동구 범일로 **(법일동)	지상권, 근저당권	
2	김해시 내동	213-2	잡	426	426		주식회사 *****	김해시 분성로3번길 235-**(내동)	주식회사 ****	부산광역시 동구 범일로 **(법일동)	지상권, 근저당권	
3	김해시 내동	219	잡	85	85		주식회사 *****	김해시 분성로3번길 235-**(내동)	주식회사 ****	부산광역시 동구 범일로 **(법일동)	지상권, 근저당권	
4	김해시 내동	220	전	951	951		문**	경상남도 김해시 해반천로168번길 7, 506동 ****호(삼계동, 화정마을무영아파트)	**** 협동조합	김해시 부원동 ***	지상권, 근저당권	
5	김해시 내동	220-2	잡	147	147		주식회사 *****	김해시 분성로3번길 235-**(내동)	주식회사 ****	부산광역시 동구 범일로 **(법일동)	지상권, 근저당권	
6	김해시 내동	221	전	495	495		문**	경상남도 김해시 해반천로168번길 7, 506동 ****호(삼계동, 화정마을무영아파트)	**** 협동조합	김해시 부원동 ***	지상권, 근저당권	
7	김해시 내동	221-3	잡	251	251		주식회사 *****	김해시 분성로3번길 235-**(내동)	주식회사 ****	부산광역시 동구 범일로 **(법일동)	지상권, 근저당권	
8	김해시 내동	222	묘	10	10		김**	부산 남구 대연동 1503-**				
9	김해시 내동	224-2	전	212	212		문**	경상남도 김해시 해반천로168번길 7, 506동 ****호(삼계동, 화정마을무영아파트)				
10	김해시 내동	225	도	2,757	60		김**					
11	김해시 내동	237	전	50	50		김**	김해시 해반천로168번길 7, 503동 ****호(삼계동, 화정마을무영아파트)	**** 협동조합	경상남도 김해시 생림면 봉림로 **	지상권, 근저당권	
12	김해시 내동	239	전	1,524	1,524		문**	경상남도 김해시 해반천로168번길 7, 506동 ****호(삼계동, 화정마을무영아파트)	**** 협동조합	경상남도 김해시 생림면 봉림로 **	지상권, 근저당권	
13	김해시 내동	240	묘	284	284		김**	김해시 해반천로168번길 7, 503동 ****호(삼계동, 화정마을무영아파트)	**** 협동조합	경상남도 김해시 생림면 봉림로 **	지상권, 근저당권	
14	김해시 내동	241	전	1,650	1,650		문**	경상남도 김해시 해반천로168번길 7, 506동 ****호(삼계동, 화정마을무영아파트)	**** 협동조합	경상남도 김해시 생림면 봉림로 **	지상권, 근저당권	
15	김해시 내동	242	묘	152	152		김**	삼정동				미등기
16	김해시 내동	243	답	1,405	1,405		문**	대전 서구 둔산북로160, 110동 ***호(둔산동, 한마루아파트)	**** 협동조합	경상남도 김해시 생림면 봉림로 **	지상권, 근저당권	
17	김해시 내동	243-1	대	9,945	9,945		주식회사 *****	김해시 분성로3번길 235-**(내동)	주식회사 ****	부산광역시 동구 범일로 **(법일동)	지상권, 근저당권	
18	김해시 내동	243-2	잡	389	389		주식회사 *****	김해시 분성로3번길 235-**(내동)	주식회사 ****	부산광역시 동구 범일로 **(법일동)	지상권, 근저당권	
19	김해시 내동	243-3	잡	255	255		주식회사 *****	김해시 분성로3번길 235-**(내동)	주식회사 ****	부산광역시 동구 범일로 **(법일동)	지상권, 근저당권	
20	김해시 내동	243-4	잡	806	806		주식회사 *****	김해시 분성로3번길 235-**(내동)	주식회사 ****	부산광역시 동구 범일로 **(법일동)	지상권, 근저당권	
21	김해시 내동	243-5	잡	653	653		주식회사 *****	김해시 분성로3번길 235-**(내동)				
22	김해시 내동	243-6	잡	1,937	1,937		주식회사 *****	김해시 분성로3번길 235-**(내동)	주식회사 ****	부산광역시 동구 범일로 **(법일동)	지상권, 근저당권	
23	김해시 내동	244-1	답	663	663		박**	김해시 내동 ***				
24	김해시 내동	244-2	전	295	292		박**	김해시 내동 ***				
25	김해시 내동	245-1	도	169	5		김**					
26	김해시 내동	산2-1	구	65	39		국(****)					
27	김해시 내동	산2-2	임	18,658	3,509		문**	경상남도 김해시 해반천로168번길 7, 506동 ****호(삼계동, 화정마을무영아파트)				
28	김해시 내동	산2-6	임	9,910	102	1/2	진**	김해시 내동 ***				
						1/2	진**	김해시 내동 ***				
29	김해시 내동	산2-9	임	336	336		김**	김해시 해반천로168번길 7, 503동 ****호(삼계동, 화정마을무영아파트)				
30	김해시 내동	산7	임	3,286	82		정**	부산광역시 해운대구 반여로155번길 60, ****호(반여동, 함양빌라)	**** 주식회사	서울시 중구 통일로 ***(충정로가 (엔케이저금융플러스센터시티센터))	근저당권	

## 도로명 부여 고시

「도로명주소법」 제18조 및 같은법 시행령 제21조의1항에 의거 김해시 도로명 부여에 관한 사항을 아래와 같이 고시합니다.

**2020년 5월 29일**

**김 해 시 장**

1. 고 시 일 : 2020년 5월 29일
2. 고시방법 : 공보, 시홈페이지, 게시판
3. 고시내용 : 도로명 부여 총 3건
4. 도로구간 : <붙임 조서 참조>
5. 도로명 부여 절차



6. 기타 자세한 내용은 김해시청 토지정보과 (055-330-2481)로 문의하시기 바랍니다.

○ 반룡산 도시계획도로 도로명 및 도로구간 부여 조서 및 도면

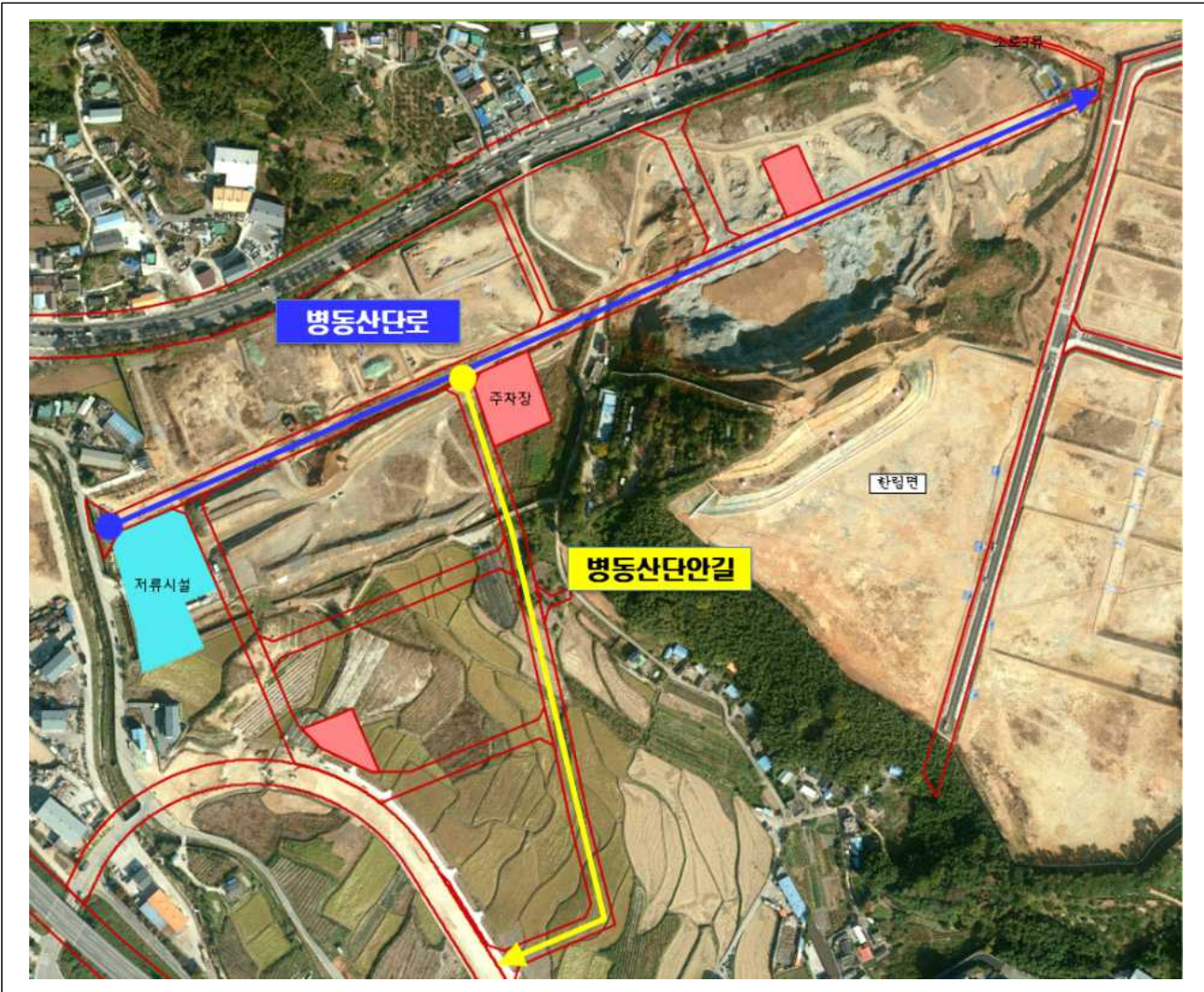
도로 위계	도로명	도로구간		도로 연장 (m)	도로 폭 (m)	기초 간격 (m)	기초 번호	중심 선	관할 행정 구역	부여 방식
		시작 지점	끝지점							
로	반룡산로	관동동 137-15	관동동 240-6	897	8	20	1→90	도면 참조	장유 3동	고유 명사 방식
		부여 사유	관동동 반룡산 신설 도시계획 도로구간으로 "반룡산로"라 명명함							





○ 김해병동일반산업단지 도로명 및 도로구간 부여조서 및 도면

일련 번호	도로 위계	도로명 (안)	도로구간		도로 연장 (m)	도로 폭 (m)	기초 간격 (m)	기초 번호	중심 선	관할 행정 구역	부여 방식
			시작 지점	끝지점							
1	로	병동 산단로	한림면 병동리 911-3	한림면 명동리 산218	902	14	20	1→92	도면 참조	한림면	고유 명사 방식
			부여사 유	김해병동일반산업단지 내 도로구간으로 산업단지 명칭을 이용하여 "병동산단로"로 명명함							
2	길	병동산 단안길	한림면 병동리 16	한림면 병동리 115-68	552	13	20	1→56	도면 참조	한림면	고유 명사 방식
			부여사 유	김해병동일반산업단지 내 도로구간으로 산업단지 명칭을 이용하여 "병동산단안길"로 명명							



## 김해도시계획시설(도로:광로3-3-1호선)사업 실시계획 변경인가 고시

김해도시계획시설(도로:광로3-3-1호선)사업에 대하여 『국토의 계획 및 이용에 관한 법률』 제88조, 시행령 제97조에 따라 실시계획 변경 인가사항을 같은 법 제91조, 시행령 제100조에 따라 다음과 같이 고시합니다.

2020년 05월 29일

### 김 해 시 장

1. 사업시행지의 위치 : 김해시 삼문동 800번지 일원
2. 사업의 종류 및 명칭
  - 사업의 종류 : 김해도시계획시설(도로:광로3-3-1호선)사업
  - 사업의 명칭 : 장유 보행육교 설치공사
3. 사업시행 면적 또는 규모

시설명	도시계획결정		금회 시행규모	비고
	길이(m)	폭원(m)		
광로 3-3-1	5,473	40	- 사업면적 : 329㎡ - 육교 : B=3.5m, L=50m, H=5.7m	최초결정일 1993.02.23

4. 사업시행자의 성명 및 주소
  - 성 명 : 김해장유지역주택조합 1단지 대표 김향민  
김해장유지역주택조합 2단지 대표 김장명
  - 주 소 : 김해시 계동로 225(대청동)
5. 사업기간
  - 당 초 : 2018. 07. 13. ~ 2019. 01. 12.
  - 변 경 : 2018. 07. 13. ~ 2020. 12. 31.
6. 사용 또는 수용할 토지 또는 건물조서 및 소유권이외의 권리자 조서 : 붙임
7. 실시계획 변경인가 신청사유
  - 보도육교 교각 구조물 변경
  - 사업기간 변경
8. 관계도면 : 실음생략 【김해시청 도시계획과(☎330-3595)】 비치

### 수용 또는 사용할 토지의 세목조서

일련 번호	소 재 지	지번	지목	면 적		토 지 소 유 자		관 계 인			비 고
				공부상 면 적	편입 면적	성명 또는 명칭	주 소	성명 또는 명칭	주 소	관 리 종 류 및 내 용	
1	삼문동	916	대	731	11	김해장유지역 주택조합	김해시 계동로 225				지번 오류
				-	-	김해장유지역 주택조합	김해시 계동로 225				
2	삼문동	800-2	도	5,384	75	김해시					
3	삼문동	800-1	도	7,410	13	김해시					지번 오류
				-	-	김해시					
4	삼문동	800	도	83,814	173	김해시					
5	삼문동	63-7	공	454	57	김해시					
6	삼문동	1268	도	-	-	김해시					
				1,698	13	김해시					
7	삼문동	917	전	-	-	김해장유지역 주택조합					
				40	1	김해장유지역 주택조합					
8	삼문동	918	전	-	-	김해장유지역 주택조합					
				55	9	김해장유지역 주택조합					
9	삼문동	962-2	전	-	-	김해장유지역 주택조합					
				221	1	김해장유지역 주택조합					

## 김해도시계획시설(도로)사업 공사완료 공고

김해도시계획시설(도로:대로1-1-1, 소로3-70호선)사업이 완료되어 『국토의 계획 및 이용에 관한 법률』 제98조 및 같은 법 시행령 제102조의 규정에 따라 다음과 같이 공사완료 공고합니다.

2020년 05월 29일

### 김 해 시 장

1. 사업시행지의 위치 : 김해시 한림면 명동리 1168-4번지 일원
2. 사업의 종류 및 명칭
  - 사업의 종류 : 김해도시계획시설(도로:대로1-1-1, 소로3-70호선)사업
  - 사업의 명칭 : 명동일반산업단지 가감속차로 설치 및 교차로 개선공사
3. 사업시행 면적 또는 규모

시설의 종류	도시계획결정		금회시행규모			비 고
	길이(m)	폭원(m)	길이(m)	폭원(m)	면적(㎡)	
대로 1-1-1호선	22,580	35~49	560	9~35	2,282	최초결정일 1991.12.31
소로 3-70호선	897	6~12	52	6~12	554	최초결정일 2017.09.22

※ 새로이 신설된 시설, 부지 등은 김해시 관리부서로 무상 귀속됨.

4. 사업시행자의 성명 및 주소
  - 성 명 : (주)한림테크 대표이사 박상천
  - 주 소 : 김해시 한림면 김해대로 1102-90
5. 사업시행기간 : 2018. 01. 12. ~ 2020. 08. 11.
6. 준 공 일 : 2020. 03. 30.
7. 문 의 처 : 김해시청 도시계획과(☎330-3595)