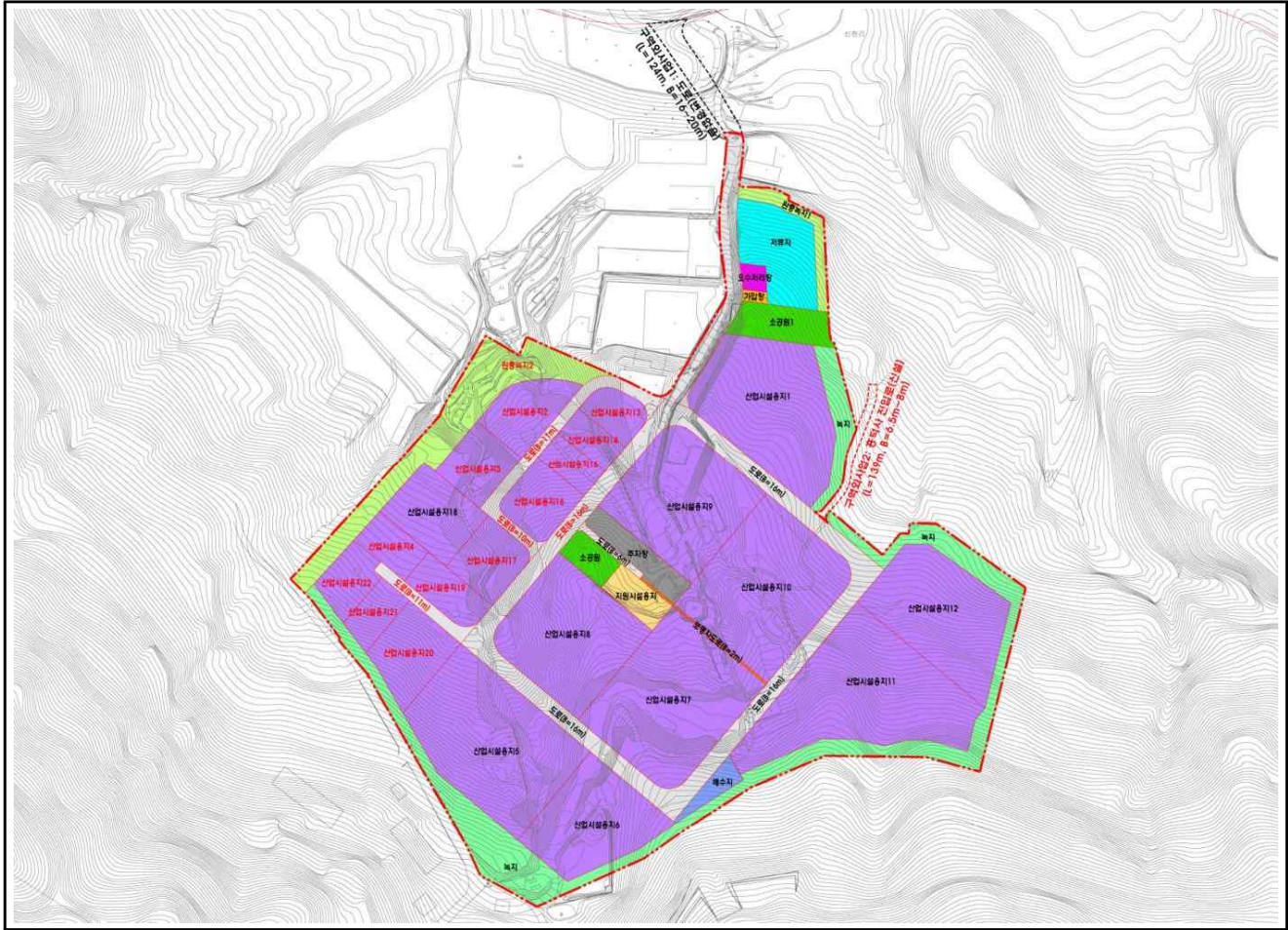


○ 토지이용계획도(신천일반산업단지)



구 분	면 적(m ²)			구성비(%)		비 고
	기정	변경	변경후	기정	변경	
합 계	249,344	감) 2,064	247,280	100.0	100.0	
산업시설용지	174,483	감) 5,765	168,718	70.0	68.2	
지원시설용지	1,895	-	1,895	0.8	0.8	
공공시설용지	72,966	증) 3,701	76,667	29.2	31.0	
도 로	24,879	증) 2,650	27,529	9.9	11.1	8% 이상
주 차 장	2,778	감) 98	2,680	1.1	1.1	0.6% 이상
저 류 지	5,865	-	5,865	2.3	2.4	1개소
오수처리장	584	-	584	0.2	0.2	1개소
배 수 지	1,145	-	1,145	0.5	0.5	1개소
가 압 장	250	-	250	0.1	0.1	1개소
녹 지	21,149	증) 876	22,025	8.5	8.9	-
완 충 녹 지	11,702	증) 273	11,975	4.7	4.8	2개소
소 공 원	4,614	-	4,614	1.9	1.9	2개소