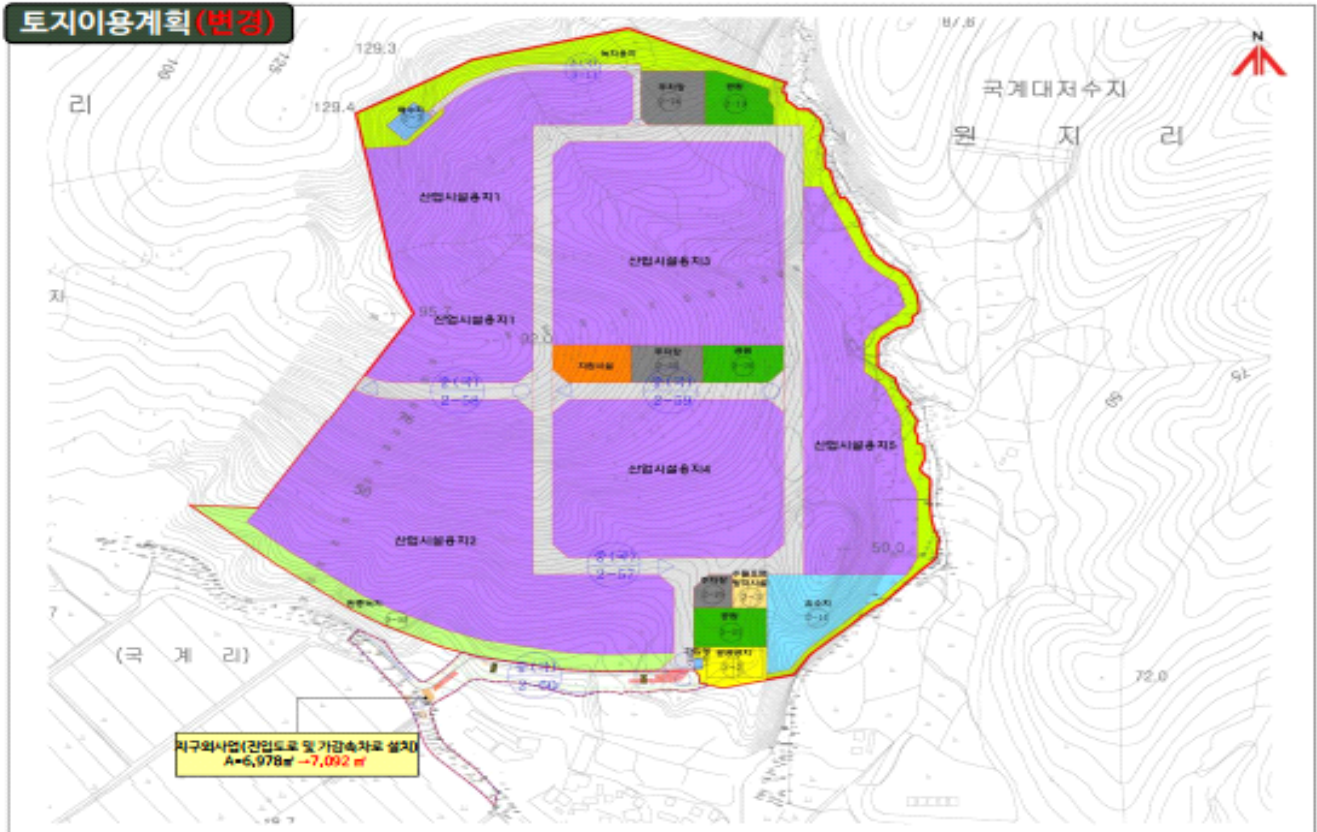


○ 토지이용계획(원지일반산업단지)



구분	면적 (㎡)			구성비 (%)		비고
	기정	변경	변경후	기정	변경	
합계	215,525	증) 3,269	218,794	100.0	100.0	
산업시설용지	150,305	증) 3,024	153,329	69.7	70.1	
지원시설용지	1,885	-	1,885	0.9	0.9	
녹지용지	13,420	-	13,420	6.2	6.1	
공공시설용지	49,915	증) 245	50,160	23.2	22.9	
도로	25,045	증) 42	25,087	11.6	11.5	4개 노선
주차장	4,890	-	4,890	2.3	2.2	3개소
유수지	5,060	-	5,060	2.3	2.3	1개소
수도공급설비	650	-	650	0.3	0.3	배수지, 가압장
수질오염방지시설	760	-	760	0.4	0.3	오수처리시설
공원	5,950	-	5,950	2.8	2.7	3개소
완충녹지	5,870	증) 203	6,073	2.7	2.8	1개소
공공공지	1,690	-	1,690	0.8	0.8	1개소