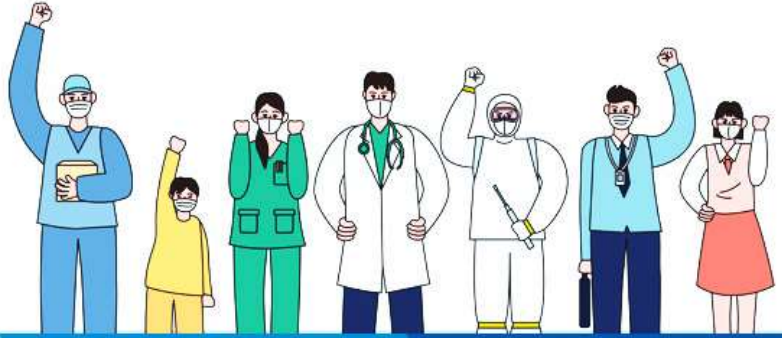


단계적 일상회복 추진



구분	1차 개편	2차 개편	3차 개편
방향	생업시설운영제한 완화	대규모행사 허용	사적모임제한해제
기간	11.01~별도 해제시	(개편 4주+평가 2주)	(개편 4주+평가 2주)
다중이용 시설	<p>모든 시설(업종) 시간제한 해제 단, 유흥시설은 24시까지 운영제한 완화</p> <p>일부 고위험시설 접종증명·음성확인제 한시도입, 그 외 시설은 접종 인센티브 적용</p> <ul style="list-style-type: none"> (적용시설) 유흥시설, 노래연습장, 목욕장업, 실내체육시설, 경마·경륜·카지노 등 5종류 시설 (기간) 1차 개편시 도입(11월) → 2차 개편 후 위험도가 낮은 시설부터 대상에서 해제 (적용대상) 접종완료자 + 미접종자 중 ① PCR음성확인자 ② 18세 이하 ③ 불가피한 사유로 접종불가자 등 예외적용 	<p>유흥시설 운영시간 제한 해제 * 실내취식 등 해제</p>	
사적 모임	<p>접종자·미접종자 구분없이 12명까지 확대 * 단, 식당카페는 미접종자 4명까지(18세이하 포함) * 기존 사적모임 예외적용 유지 (동거가족, 돌봄, 임종, 스포츠 영업시설 경기 최소인원)</p>		인원제한해제
행사·집회		<p>1차 개편</p>	<p>2차 개편</p>
	<p>미접종자 + 접종자</p> <p>100명 미만 행사 가능</p> <p>* 결혼식, 박람회 등 개별수칙 가능</p>	<p>500명 미만 행사 가능 (500명 이상 비정규공연장 등 시범운영)</p> <p>* 좌석 띄우기, 정원제한, 취식금지 등 각종 방역조치 해제</p>	<p>인원제한 없이 대규모 행사 가능</p>
종교시설	<p>수용인원 50% 확대 (접종완료자 등으로 구성시 인원제한 해제) * 소모임, 취식, 통성기도 등은 2차 개편시 검토 / 수련회 등은 행사규정 동일적용</p>		
접종증명 음성확인제 도입	<p>* 시설 : 유흥시설, 노래연습장, 실내체육시설, 목욕장업, 경마·경륜·경정, 카지노 * 대상 : 접종완료자 + 미접종자 중 ① PCR 음성확인자, ② 18세 이하, ③ 접종불가자 등</p>		
감염병 취약시설 보호	<ul style="list-style-type: none"> (요양병원·시설) 접종자에 한해 접촉면회 허용, 종사자 2주1회 PCR검사 의무화, 신규 입원환자 선제PCR검사 (경로당, 노인복지회관, 문화센터 등) 접종완료자만 출입허용, 미접종자 이용금지 (중증장애인, 치매등 수용시설) 미접종자 방문이용금지, 미접종자 직원은 주1회 PCR검사 의무화, 신규입소자 PCR검사 		
일상속 방역수칙 강화	실내 마스크 착용, 출입자명부작성, 접종증명·음성확인제 등 핵심수칙 의무화		
비상계획 전환 준비	<ul style="list-style-type: none"> (기준) ① 중환자실·입원병상 가동률 악화(>80%), ② 주간 위중증환자·사망자 급증, ③ 기타 유행규모 급증 등 (내용) 접종증명·음성확인제 확대, 사적모임·행사규모 제한, 시간제한, 긴급병상 확보계획 등 		