

함께 가꾸는 행복도시

김해

HAPPY LIFE TOGETHER IN GIMHAE

맥맥히 흐르는 낙동강은 언제나 푸른 우리의 젖줄이요
구지붕에 서린 드높은 뜻은 오늘도 우리를 굽어 살피고 있다.
기름진 넓은 터전, 온혜로운 이 땅에 사는 우리 시민은 보다 빛나는 내일의 삶과,
보다 자랑스러운 내 고향을 이룩하기 위하여 함께 가꾸는 행복도시 김해를 만들어 나갑시다.



Gimhae



기본 현황

463.26km ² (경남도의 4.4%)	면	적
476천명, 163천세대 (경남도의 14.8%)	인	구
1읍 7면 9동 722리통	행	정 구 역
5국 2직속 4사업소 1출장소 17읍면동	기	구



진영단감



김해천단대



연서공원

1,312명	공 무 원
9,210억원(일반회계 8,066 특별회계 1,144) - 일반회계 13년 연속 경남 1위	예 산
5,506개 (종업원 75,353명)	기 업 체
108개교 (초 56, 중28, 고20, 대학교 4)	학 교
201천대	자 동 차 등 록
95%	도 로 포 장 률
107%	주 택 보 급 률
92%	상 수 도 보 급 률

“ 시민 여러분과 함께
행복도시 김해를
만들어 가겠습니다!”





가야의거리

목 차 >>>

| Section 1 | 2008 주요성과

1. 미래 신성장산업 육성	8
2. 서민경제 안정과 지역경제 활성화	8
3. 문화·관광도시 조성 and 가야역사 재조명	9
4. 「50만 시대」대비한 도시 위상 제고	9
5. 쾌적한 친환경 도시 조성	10
6. 경쟁력 있는 농촌 조성	10
7. 김해 도시 브랜드 가치 창출	11

2009년 재정규모	12
------------	----

2009년 시정 운용방향	13
---------------	----

| Section 2 | 미래비전을 담은 3대정책

1. 「책 읽는 도시」 김해!	16
2. 「디자인 창조도시」 김해!	18
3. 「친환경 에너지도시」 김해!	20

| Section 3 | 2009년 주요업무계획

1. 기업경쟁력 강화와 일자리 창출로 지역경제 활력	24
2. 시민이 건강하고 다함께 잘사는 복지도시	26
3. 가야역사가 살아 숨 쉬는 문화·관광도시	28
4. 계획적 균형개발을 통한 미래도시 창조	30
5. 도로망 확충과 대중교통이 편리한 교통도시	32
6. 친환경 농업과 농산물 수출로 농촌경쟁력 강화	34
7. 경쟁력 있는 조직과 시민이 신뢰하는 창의시정 구현	36

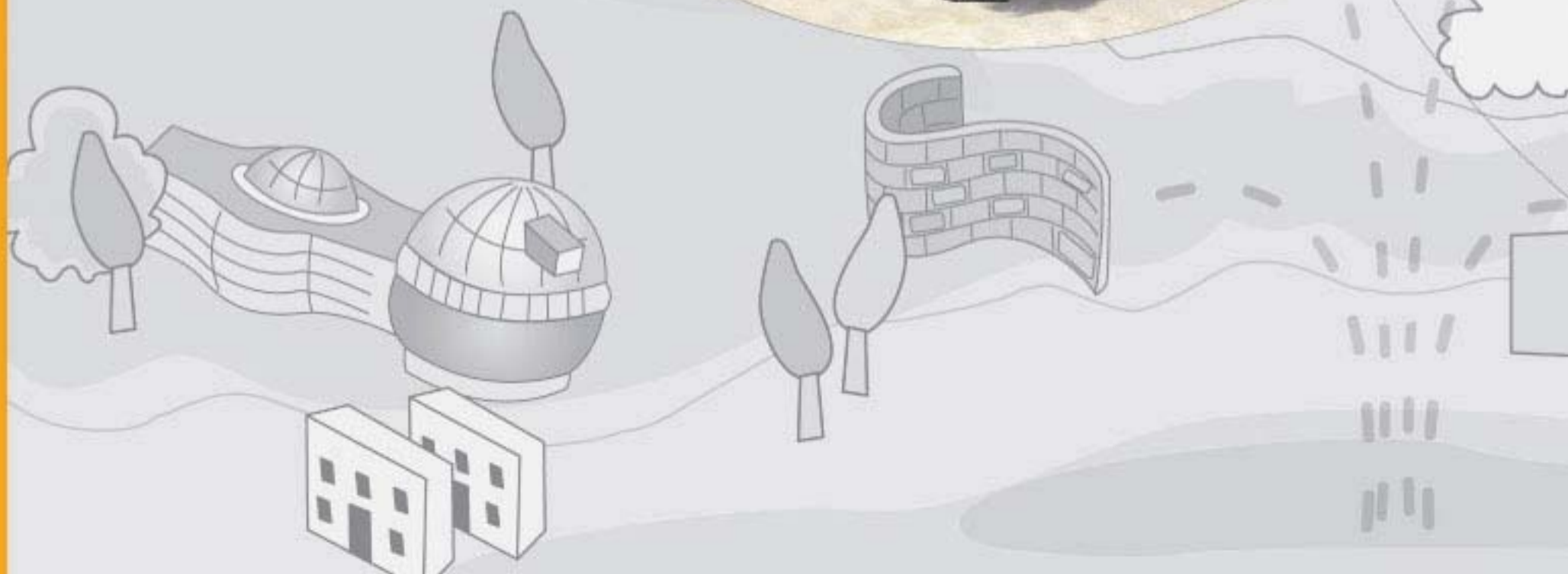
2020년 김해의 모습	38
--------------	----

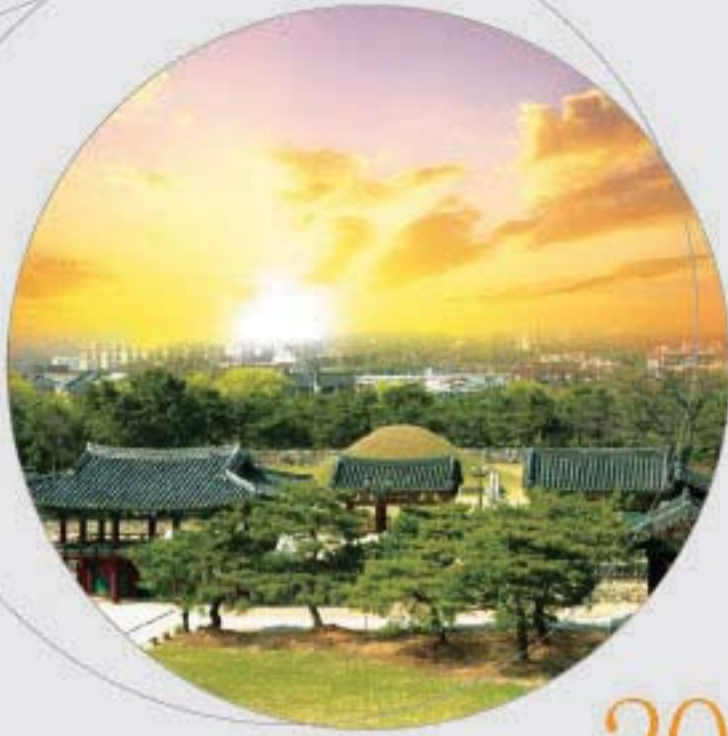
2008년 우리 시 수상현황	39
-----------------	----

Section 1



김해읍성/북문

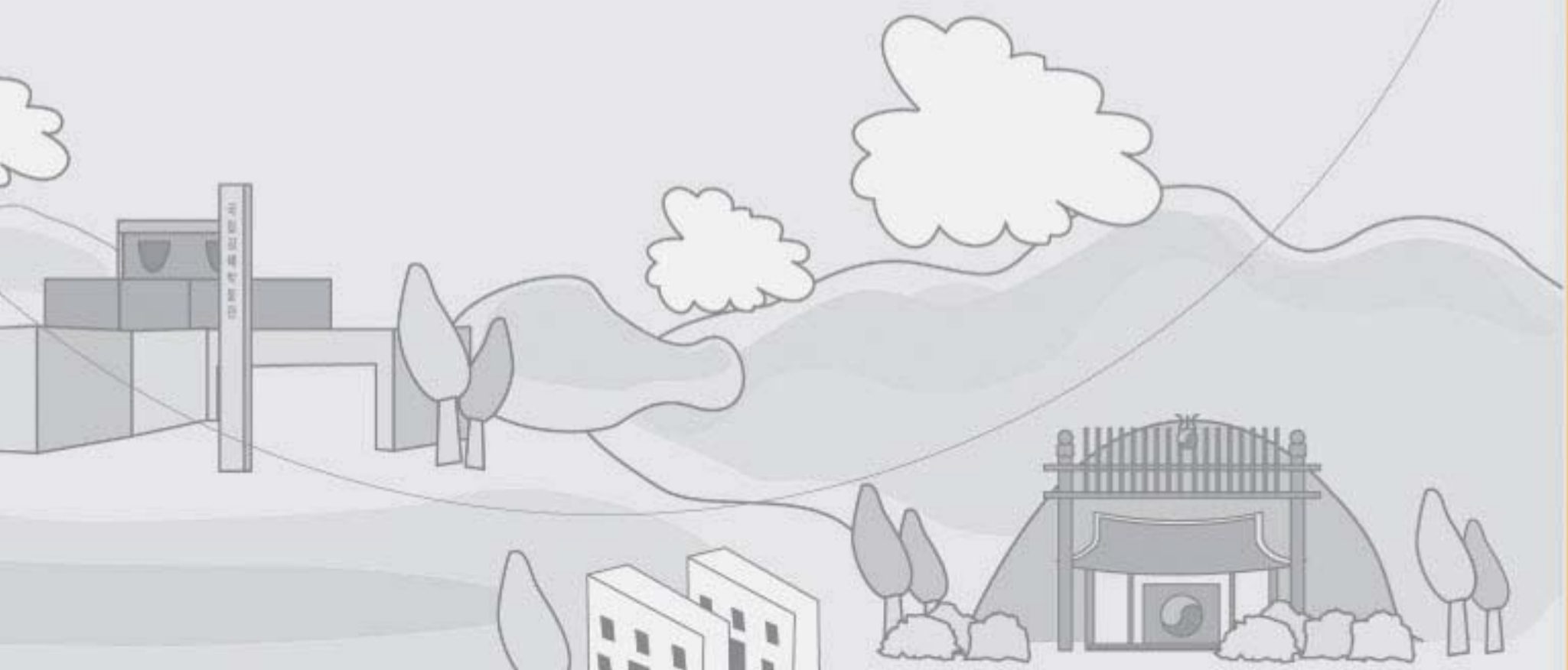




2008년 주요성과

1. 미래 신성장산업 육성
2. 서민경제 안정과 지역경제 활성화
3. 문화·관광도시 조성과 가야역사 재조명
4. 「50만 시대」 대비한 도시 위상 제고
5. 쾌적한 친환경 도시 조성
6. 경쟁력 있는 농촌 조성
7. 김해 도시 브랜드 가치 창출

김해민속예술축제



1 미래 신성장산업 육성

- 경제·환경 부흥도시 선포 (2008. 1.), 「김해시산업발전로드맵」수립(2008. 2.)
- 차세대 의생명 융합 지원센터, 정밀기기센터 건립 (2008. 9.)
- 국내·외 투자유치 : 5개사, 1,515억원 / 930여명
- 타켓기업 3개사 협의(국내 : 올림푸스 한국(주), 해외 : 유니솔라사, UTC사)
- 공공기관 : LNG·극저온기계기술시험 인증센터 유치

2 서민경제 안정과 지역경제 활성화

- 소비자물가 상승률 5% 유지, '08년 공공요금 인상 동결
- BUY-GIMHAE 운동 : 지역업체 이용률 60% → 65% 확대
- 재래시장 시설환경개선 추진 : 5개사업 54억원
- 중소기업 선진화 박람회 개최 (2008. 10.)



3 문화·관광도시 조성과 가야역사 재조명

- 가야문화축제 → 역대 최대 110만명 유치, 110억원 지역경제 파급
- 분청도자기축제 → 우리 시 최초 '08년 문화체육관광부 예비축제 지정
- 「제4의 제국」토대 마련 → 다큐멘터리 제작 방영(KBS, 4부작)
- 김해읍성 “북문” 준공 (2008. 5.) → 조선 세종 1443년 축조 성곽 복원
- 영남 최대 고인돌 공원 “장유 율하 유적공원” 임시개관 (2008. 10.)

4 「50만 시대」 대비한 도시 위상 제고

- 김해시청 축구단 창단(2008. 1.), 김해 서부경찰서 개청 (2008. 11.)
- 김해관광유통단지 내 「아울렛 몰」 개장 (2008. 12.)
- 김해 율하지구 택지 준공, “123만㎡, 2만3천명 수용”
- 민원상담콜센터 개소 (2008. 8.) → “☎1577-9400” 11명 전문 상담원 배치
- 대형건축물 “작은 도서관” 설치 의무화



2008 중소기업 진진화박람회

5 쾌적한 친환경 도시 조성

- 2020년 에너지 기본계획 발표 “친환경 도시 선언” (2008. 4.)
- 공동주택 절전형 스위치 설치 의무화 시행 (2008. 4.)
- 김해명동정수장 대규모 태양광발전소 준공 (2008. 6.)
- 김해시 전역 “불소 수돗물” 공급 시행 (2008. 7.)
- 도심하천 2급수로 수질개선 “해반천 재첩 서식” (2008. 9.)
- 탄소포인트제 시범도입 (2008. 10.)

6 경쟁력 있는 농촌 조성

- 대동 월촌지구 맑은물 공급 (2008. 9.)
- 장군차 명품화 사업 → '08. 대한민국 올해의 명차 선정, 국제명차 품평대회 금상 외 5종 수상
- 농·특산물 쇼핑몰 대표브랜드 가야들 탄생 → 2008. 11. 오픈



7 김해 도시 브랜드 가치 창출

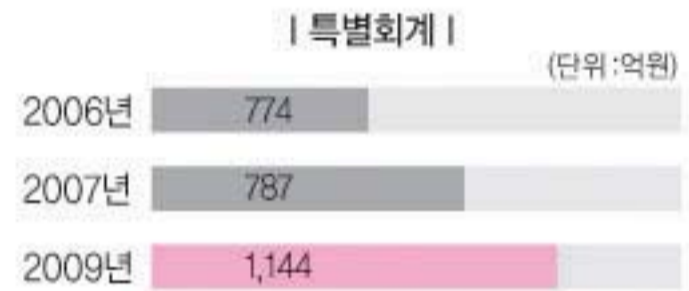
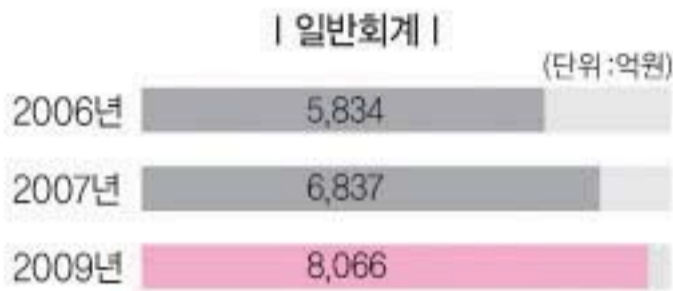
- 전국 최초 국제도시조명연합(LUCI) 가입 승인 (2008. 1.)
 - 서울, 인천, 광주, 김해 등 세계 53개도시 가입
 - “밤이 아름다운 도시” 조성에 회원국과 협력체계 구축
- “종로길” 전국 최고의 간판 시범거리 조성 (2008. 7.)
 - 가락로~분성로(260m) : “빛이 울리는 거리” 조성
- 낙동강 지자체연합 결성, “낙동강 통합 발전을 구축” (2008. 3.)
 - 김해, 창원, 양산 등 8개 지자체 → 친환경 공동개발 상호 협력
- 장유 인구 현정사상 전국 최초 “10만 돌파” (2008. 10.)
 - 2000년 18천명 → 2008. 10.- 8년만에 인구 5.5배 증가



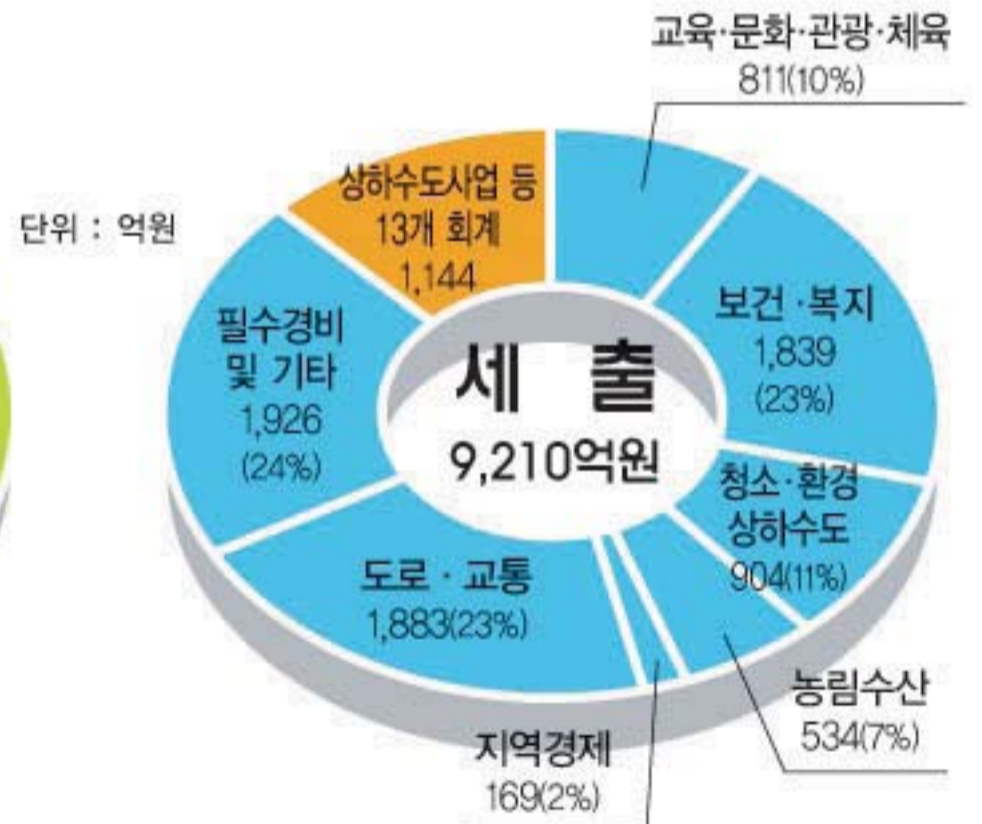
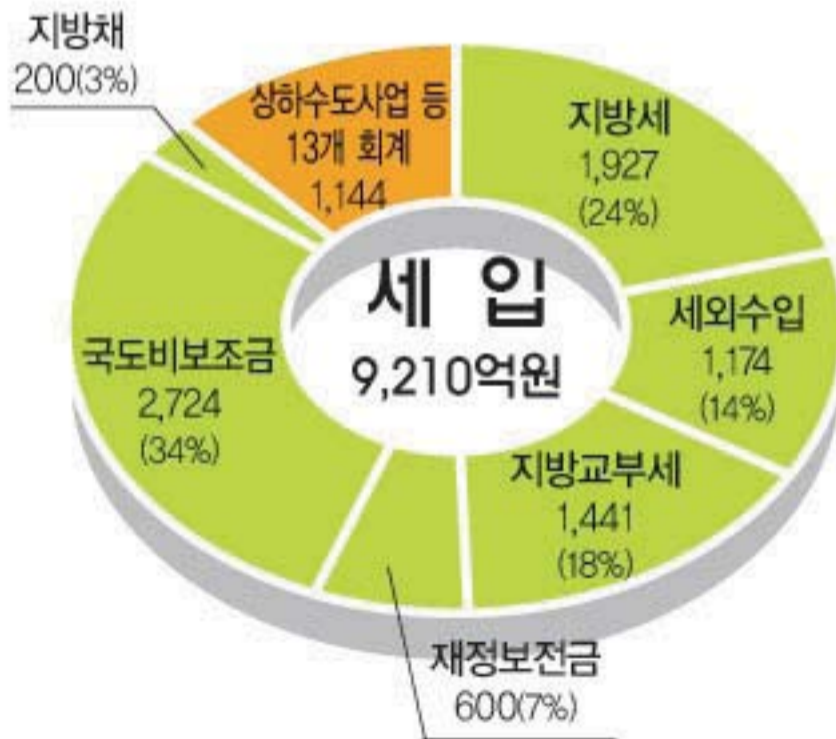
» 우리시 예산규모는
13년 연속 도내 1위!

2009년 재정규모

- 우리 시 예산 : 9,210억원(일반회계 8,066, 특별회계 1,144)
- 민선4기 예산 증감현황



※ 세입과 세출 현황



■ 일반회계
■ 특별회계

■ 일반회계
■ 특별회계

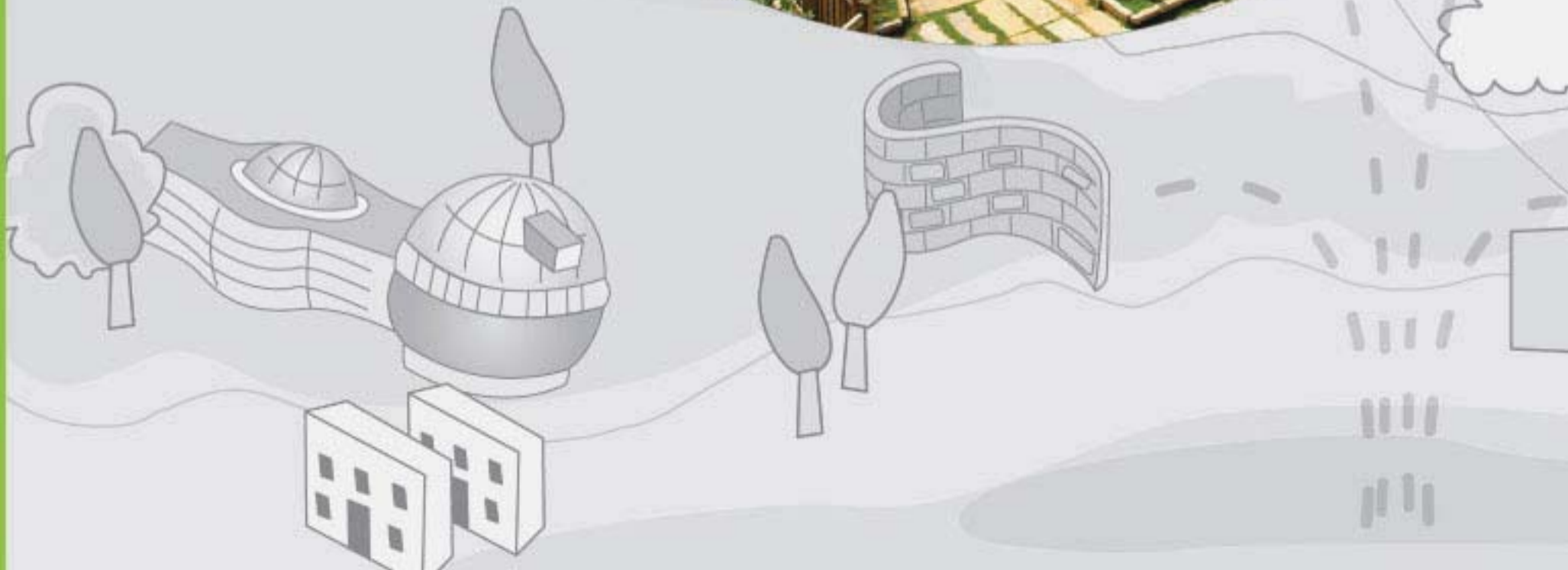
함께 가꾸는 행복도시 김해!



7대역점 시책

1. 기업경쟁력 강화와 일자리 창출로 지역경제 활력
2. 시민이 건강하고 함께 잘사는 복지도시
3. 가야역사가 살아 숨 쉬는 문화·관광도시
4. 계획적 균형개발을 통한 미래도시 창조
5. 도로망 확충과 대중교통이 편리한 교통도시
6. 친환경 농업과 농산물 수출로 농촌경쟁력 강화
7. 경쟁력 있는 조직과 시민이 신뢰하는 창의시정 구현

Section 2

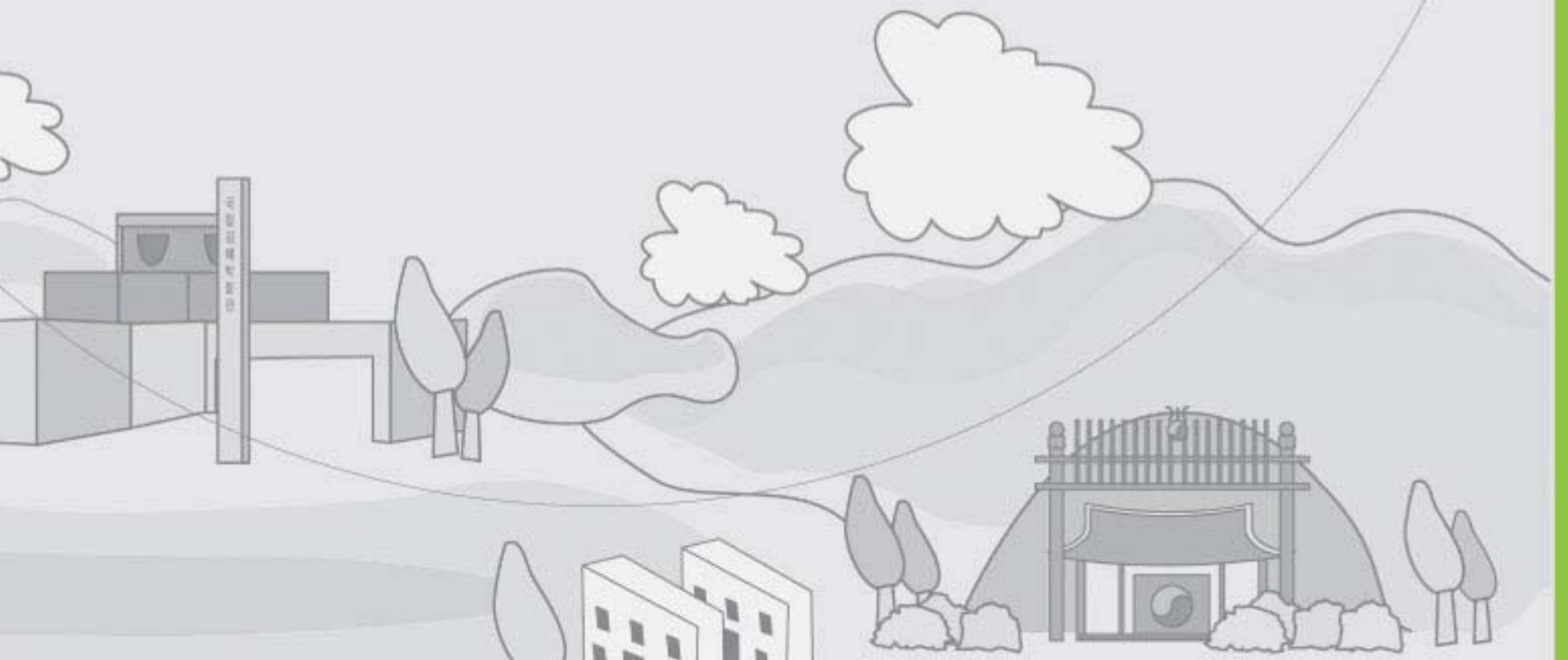




미래비전을 담은 3대정책

1. 책 읽는 도시, 김해!
2. 디자인 창조도시 김해!
3. 친환경 에너지도시 김해!

우리 시가 50년, 100년을 내다보며 세계 속에 빛나는 도시로 우뚝 서기 위해 3대정책을 내실있게 추진하여 가야문화의 우수성을 세계에 알리고 미래 도시경쟁력을 키워 가겠습니다.



Vision 1

책 읽는 도시, 김해!



1. 책 읽는 도시의 확고한 도시기반 구축

① 권역별 도서관 인프라 구축

- 공공도서관 확충 : 김해도서관 등 10여개 시립도서관 운영
- 작은도서관 : 2015년까지 100개소 설치 운영(1만m²이상 건물)
- 기적의 도서관(어린이 전문도서관) : 1,320m², 40억원, 2010년까지 완료
- 외국어 전문도서관 : 1천m², 5억원, 2010년 완료

② 북스타트운동 확대

- 생후~취학 전 아동, 북꾸러미 선물, 2009년부터

③ 사서인력 확충

- "인구 50만 경우 5,800명당 사서 1명" 기준



2. 책읽는 도시의 세계화 추진

- ① 전국 최초 인문학 읽기 전국대회 개최 : 매년 10월 초
- ② 유네스코 「세계 책의 수도」 지정 추진 → 2012년 이후
- ③ 북스타트 국제심포지엄 개최 : 2015년 유치
- 한국 북스타트 대회 개최 : 2012년

▷ 기반구축(2007년 ~ 2010년) - 도서관 인프라 + 독서진흥 + 사서인력 확충

▷ 세계화 추진(2011년 ~ 2015년) - 독서 프로그램 + 국제행사 개최

Vision 2

디자인 창조도시, 김해!

- ▷ 가야역사문화를 Neo-design하여 특색있는 경관디자인 연출
- ▷ 100년 후에도 빛나는 디자인 명품도시 창조
- ▷ 디자인 창조도시 학습 도입으로 디자인 인재육성
- ▷ 김해인 스스로가 이루어가는 디자인 창조도시 건설

2008~2010
디자인창조도시
기반확충

2011~2015
디자인창조도시
도약/확산

2016~2020
디자인창조도시
성숙기

1. 「2020 디자인 창조도시, 김해」 마스터플랜 수립 → 2009. 10.

- ① 주요내용 : 건축물, 공공시설물, 공원 및 도시공간 등 가이드라인 제시
- ② 계획수립 : 디자인 창조도시 T/F + 전문기관 참여

2. 디자인 창조도시 선포 → 2009년 하반기

- ① 김해다움이 배어나는 독특한 도시디자인 비전 제시
- ② 유관기관, 시민 등 네트워크 활성화 및 역할 제시
- ③ 주요내용 : 가야역사문화와 디자인을 키워드로 디자인 창조도시 선언, 디자인 창조도시 비전 동영상, 창조도시 관련 전시 등



3. 제도 마련 및 추진체계 구성 → 2009년 말

- ① 디자인 창조도시 조례 및 시행규칙 제정
- ② 디자인 인증제 시행 → 우수디자인 인증마크 부여 및 인센티브 제공
- ③ 디자인 검증평가시스템 마련 → 건축물 설계 심의시 디자인 심사

4. 유네스코 창조도시 네트워크 등재 → 2010년

- ① 창조도시 관련 자치단체 간담회(문화체육관광부)
- ② 창조도시 관련 국제 세미나 및 전시회(문화체육관광부와 공동주최)
- 창조도시 관련 세계적인 저명인사 초청

Vision 3

친환경 에너지도시, 김해!

▷ 10년내 선진국 수준의 친환경 에너지도시 조성

- 전체 에너지 15% 절약, 신·재생에너지 15% 보급, 태양광 주택 2000호

준비단계
(2008~2010)

- 시책개발, 추진기반 확충
- 공공, 민간부문 시범사업 확대 등

확산단계
(2011~2016)

- 신재생에너지 산업단지 조성 및 연구시설 유지
- 에너지 진단
- 친환경에너지 보급
- 탄소포인트제 전면시행

정착단계
(2016년 이후)

- 중기사업 평가 및 지속적인 피드백
- 친환경 에너지 시스템 완성

1. 친환경 에너지 추진기반 구축

- ① 친환경 에너지 T/F 구성 및 장기종합계획 수립 : 2008. 9. ~2008. 12.
- ② 친환경에너지담당 신설, 에너지관리위원회 권한 확대
- ③ 친환경 에너지 관련 조례 제·개정 : 에너지 관련 시책 뒷바침

2. 저탄소 경제구조 전환

〈중점추진과제 : 공공, 산업, 건물, 수송부문 등 4개분야 22개 과제〉

- ① 전체 에너지 절약 15% 목표설정 추진
- ② 건물 친환경 인증제 도입 및 기존시설 에너지 효율화사업 추진



명동리 양정발전소

3. 신·재생에너지 보급 확대

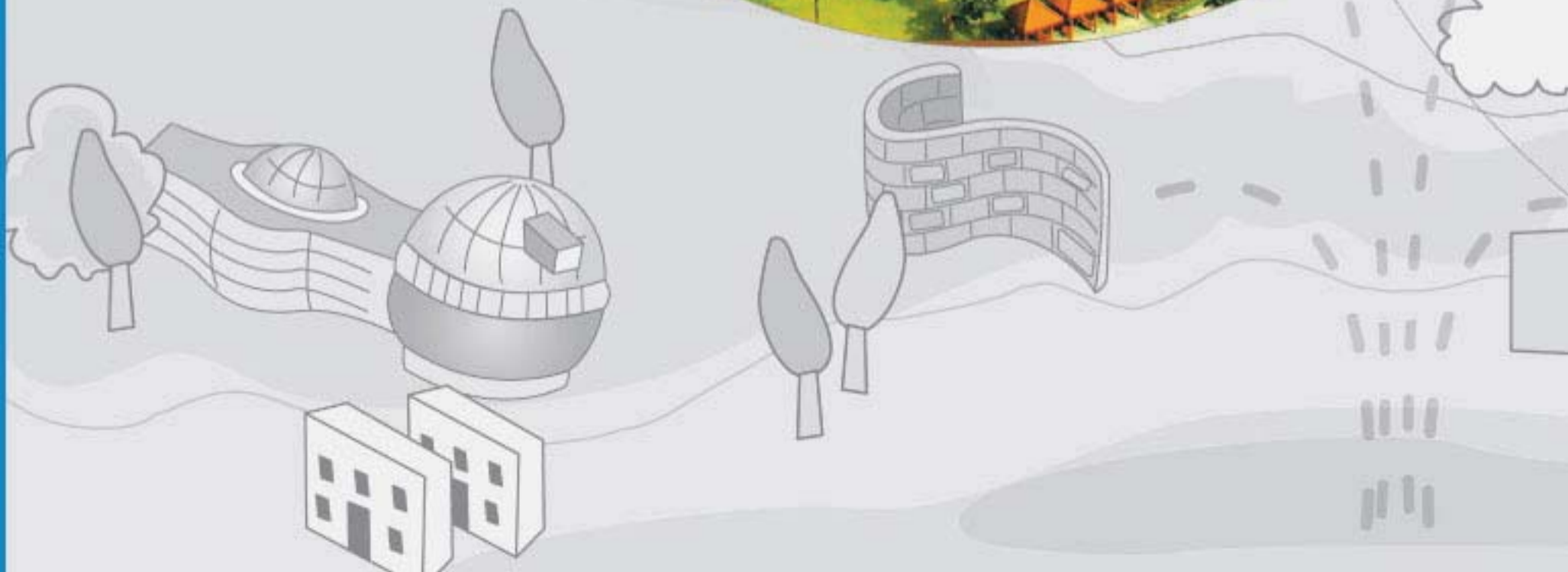
〈중점추진과제 : 공공, 산업, 건물, 수송부문 등 4개분야 19개 과제〉

- ① 주촌 일반산업단지 태양광발전설비 설치의무화 시범단지 조성
- ② 태양광주택 보급사업 및 발전사업 확대
- ③ 박막형 태양광모듈 제조 및 수소연료전지 제조업체 유치

4. 온실가스 감축으로 기후변화 대응

- ① 온실가스 감축 20% 목표설정 추진
- ② 기업체 온실가스 인벤토리 구축 및 CDM사업 등록 지원
- ③ 시가지 녹화사업 및 산림 조림사업 전개

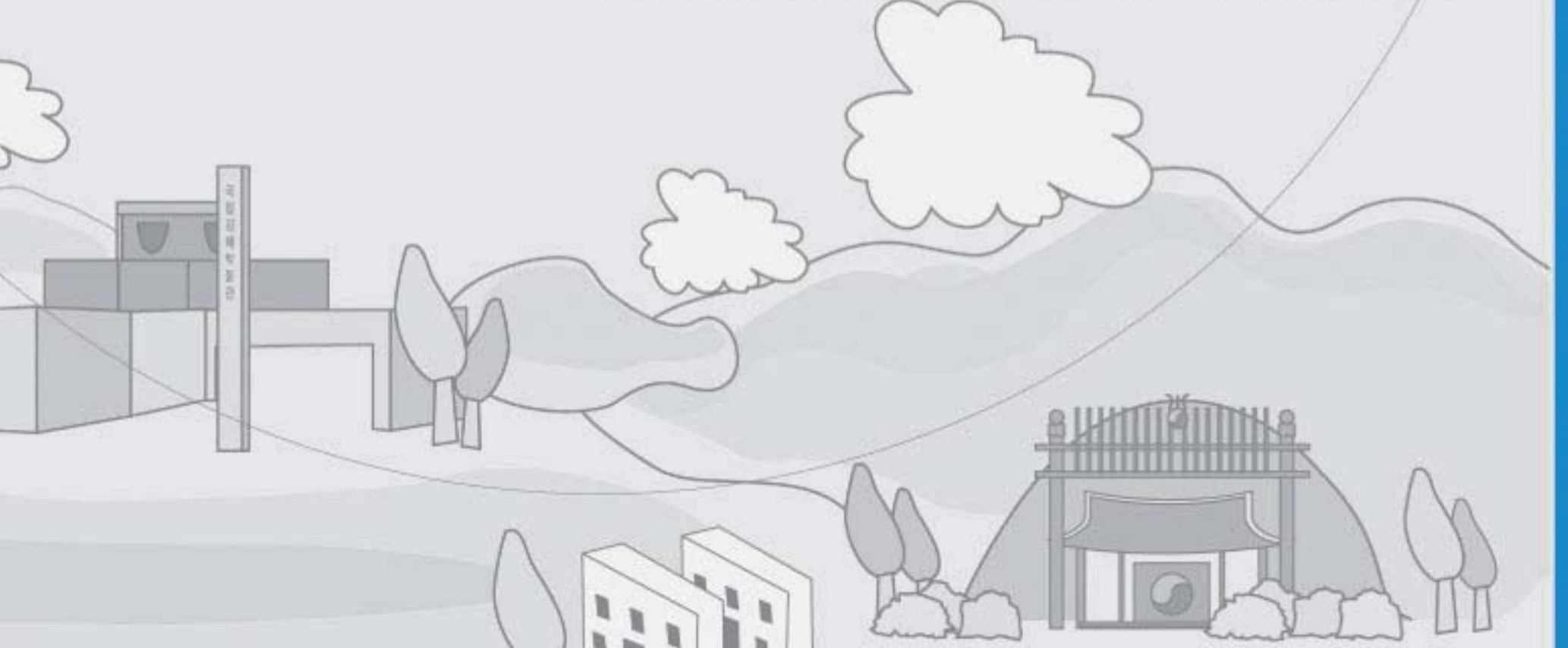
Section 3





2009 주요업무계획

1. 기업경쟁력 강화와 일자리 창출로 지역경제 활력
2. 시민이 건강하고 다함께 잘사는 복지도시
3. 가야역사가 살아 숨 쉬는 문화·관광도시
4. 계획적 균형개발을 통한 미래도시 창조
5. 도로망 확충과 대중교통이 편리한 교통도시
6. 친환경 농업과 농산물 수출로 농촌경쟁력 강화
7. 경쟁력 있는 조직과 시민이 신뢰하는 창의시정 구현



1 기업경쟁력 강화와 일자리 창출로 지역경제 활력

1 최첨단 산업도시 안정적 기반 구축

- 김해테크노밸리 조성 : 5,777천㎡, 2010년 착수
→ 첨단산업, R&D시설, 교육, 주거기능을 집적한 클러스터단지 조성
→ 2015년 유치, 생산 유발효과 2조원, 고용 유발효과 1만5천명
- 김해일반산업단지 조성 : 1,502천㎡, 2012년까지 준공, 메카트로닉스·전기전자, 의료, 정밀광학기기 등
- 산업단지 조성 : 김해2단지, 병동, 명법, 하계·본산농공단지

2 신성장 동력산업 인프라 구축

- LNG 극저온 기계기술 시험인증센터 건립 : 2009년 6월 착공, 12월 준공
→ 국내 최초 조선 기자재 부품 시험 인증기관
- 조선기자재 R&D센터 구축 : 10천㎡, 220억원, 2011년 착공, 2013년 준공
- 수송 기계부품 지원센터 설립 : 16천㎡, 250억원, 2010년 착공, 2013년 준공

3 지역전략 특화산업 양성

- 의생명 테크노타운 조성 : 6,611㎡, 220억원, 2009년 5월 착공, 11월 준공
→ 기업입주시설, 품질(GMP)인증시스템, 지원시설 등 구축
- 의생명산업 마케팅 역량 강화 → 김해 의생명 특화단지 비전 제시
→ 국제의료기기 박람회 참가, 의료기기 박람회 개최(2009년 10월)



4 기업체 글로벌 경쟁력 확보

- 해외시장 판로 개척 : 시장개척단 활동, 해외바이어 초청, 해외박람회 참가 등
- 중소기업 경영지원 : 1,500억원
- 전국 규모 중소기업 박람회 개최 : 2009년 10월
- 중소기업지원센터 건립 : 2009년 10월

5 지역경제 활성화

- 재래시장 시설현대화 추진 : 54억원, 2009년까지 마무리

진영시장	공설마트 건립(34억원) → 2009년말 준공
중앙상점가	아케이드(11억원), 주차장 확장(4억원) → 2009년 10월 준공
진례시장	하수구 및 가리개 설치(2억원) → 2009년말 준공
장유시장	고객편의시설 설치(3억원) → 2009년 8월 준공
- 재래시장 경영현대화사업 : 우수점포 5개 육성, 선진 우수시장 벤치마킹 3회, 상인 의식개혁
- BUY GIMHAE 운동 : 공공기관 지역생산물 75%까지 이용률 확대

6 일자리 창출 및 실업대책 ⇒ 새로운 일자리 2,500개 창출

- 사회서비스 300명, 취업알선 1,500명, 직업훈련 200명
- 고부가 최첨단 기업유치 : 10개사 2,000억원, 신규고용 500명 → 2013년까지 100개사, 5,000명 신규고용
- 외국인 투자지역 지정 유치 : 김해일반산업단지내 2개소, 400억원



2 시민이 건강하고 다함께 잘사는 복지도시

1 선진형 고품질 복지서비스 제공

- 선진형 복지재정 확대 : 2010년까지 복지예산 25% 확보



- 저소득 주민 자활 지원 : 저소득 기초생활보장, 의료급여, 자활·주거복지사업 등 467억원
- 지역사회서비스 혁신사업(정부90%+본인 10%) : 3개 사업
 - 아동인지 능력 향상, 장애아동 건강발달지원, 비만아동 건강관리서비스

2 장애인이 살기좋은 도시조성

- **해동이 국민체육센터 건립** : 삼계 근린공원 내, 2009년 7월 개관
- 장애인종합복지관 운영활성화 : 1일 이용인원 236명 → 300명 확대
- 장애인 안정지원 : 재가 장애인(14천명)+중증장애인(350명)
- 장애인 일자리 창출 : 취업희망 장애인 527명 → 취업 적응훈련 등 일자리 마련



3 노인복지 증진

- 동부노인종합복지관 건립 : 삼방동 838 일원, 2010년 10월 개관
- 장기요양기관 확충 : 7개소 (시설급여 1, 재가급여 6), 333명 수용
- 노인적합형 일자리 창출 : 1일 890명, 연 15만명
- 기초노령연금 수급대상 확대 : 소득하위 60% → 70%(24천명)

4 여성이 창조하는 행복도시 조성

- 여성 관점의 도시공간 재창조 → 2011년까지 조성(7개분야 122개 과제)
- 김해여성센터 건립 : 삼방동 838 일원, 2010년 10월 개관
- 국·공립 보육시설 확충 : 5개소, 2009년 10월 준공
- 질 높은 보육서비스 제공
 - 평가인증제 확대(26→50개소), 보육료 지원 확대(14천명→16천명)

5 시민 건강증진

- 장유건강지원센터 건립 : 2008년 10월 착공, 2009년 12월 개소
- 방문 진료사업 : 한의학 10개소 / 9천명, 구강·보건사업 100개소 / 50천명
- 취약계층 건강관리 강화 : 연령별, 계층별 건강검진 1만명, 저소득층 의료비 지원
- 아토피·천식 ZERO운동 : 900명 관리지원, 아토피·천식 프로그램 운영(7종 7천명)



3 가야역사가 살아 숨 쉬는 문화·관광도시

1 문화·예술축제 명품화 추진

- 2020년 지역문화예술진흥 중장기계획 수립 : 2010년 2월
- 가야문화축제 : 독창적인 문화체험 프로그램 개발, 130만명 유치
- 분청도자기 축제 : 문화관광체육부 지정 예비축제 → 우수축제 육성

2 문화·관광 인프라 확충

- 가야역사테마파크 조성 : 어방동 분성산 일원, 532억원, '09. 11. 드라마 촬영, '10. 7. 준공
- 가야생활촌, 가야교역촌, 청동기유적 복원 등
- 가야사 복원 2단계 사업 : 560억원, '09. 6. 교육시설 매입협약, '15. 준공
- 가야설화 및 문화 체험장, 테마공원, 가야 저자거리 등
- 진영문화센터 건립 : 318억원
- 김해 예술인의 집 : 102억원
- 김해도예촌 2단계 사업 : 91억원
- 분청도자기 전시관 : 34억원



3 문화산업 콘텐츠 개발

- “제4의 제국” 역사드라마 제작 : 가야역사테마파크 내, 50부작 방영, 2010년 3월 드라마 방영
- 김해설화 마당극 개발 : 2009년 12월 발굴
- 제2회 경남 만화애니메이션 페스티벌 개최 : 2009년 7월
- 뮤지컬 육성 : 제4의 제국, 총체극 허황옥 → 관광객 역사성 고취

4 국·내외 관광객 유치

- 관광박람회 홍보관 운영 : 4회(국내3, 국외1)
- 국내·외 팸투어 운영 : 16회(국내·외 관광업계 종사자)
- 해외 관광설명회 개최 : 2회→ 4회(동남아 국가), 한국관광공사 연계
- 가야의 땅 투어 운영 : 매주 토·일요일 시행, 연 3,000명 목표 운영
- TPO 활동 협력 강화 : 10개국 63개 도시, 해외공동마케팅사업 참여

5 역사·문화유산 복원

- 가야왕궁지 복원 : 봉황동 일원, 350억원, 2009~2010년 발굴조사, 2016년까지 왕궁복원
- 김해읍성 4대문 복원 : 동상, 부원, 서상동 일원, 440억원
- 2008년 북문복원에 이어 연차적으로 남문, 동문, 서문 복원
- 산성복원 : 분산성·양동산성·마현산성 등 성곽보수, 봉수대, 건물지 복원



김해한옥체험관

4 계획적 균형발전을 통한 미래도시 창조

1 미래지향적 도시공간 조성

- 2020년 김해도시기본계획 변경(안) 승인 : 2009년 3월 건교부 승인
- 시가화예정용지 확보, 부원역세권 개발사업, 도시자연공원 변경 등
- 지역 여건을 고려한 합리적이고, 체계적인 토지이용계획 수립

2 권역별 균형개발

- 안동공단 재개발 사업 : 안동 일원 2,300천㎡, 885개 공장
→ 우선 1단계지역 공장 외곽으로 이전, 쾌적한 문화·녹지, 주거단지 조성
- 도시개발사업 추진 : 7개 지구 3,399천㎡
- 택지개발 추진 : 율하 2지구(1,233천㎡), 진영 2지구(982천㎡)
- 김해관광유통단지 조성 : 2012년까지 단계별 추진
- 2단계(마트, 스포츠센터) : 2010년 준공 - 3단계(테마파크, 콘도) : 2011년 준공
- 풍유유통단지 조성 : 2009년 12월 실시계획 승인

3 레저·스포츠 단지 조성

- 김해해양문화촌 조성 : 골프아카데미지구, 694억원, 2010년 사업 착공, 2013년 준공
- 김해복합스포츠·레저시설 조성 : 진례 송정리 일원, 4,600억원, 2009년 9월 착공, 2012년 준공
- 김해상록CC 조성 : 진례 고모, 한림 병동 일원, 744억원, 2010년 1월 착공, 2012년까지 준공

4 쾌적한 도심지 경관 및 웰빙 숲 조성

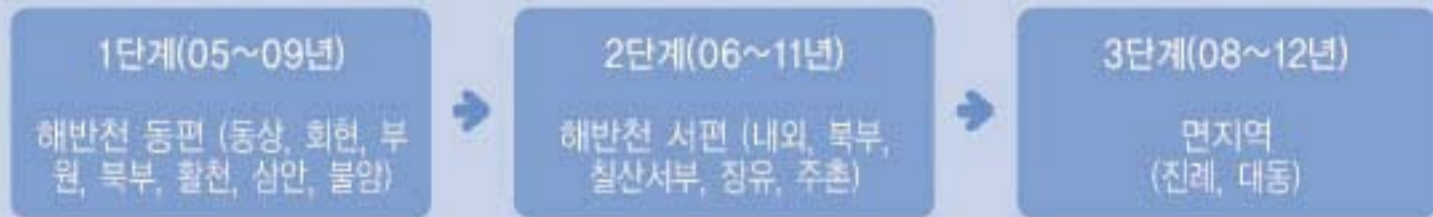
- 김해 숲 조성 : 불암동 - 동김해IC 임구(1.8km), 190억원, 2011년 숲 조성, 2013년 완공
- 신어산 유원지 조성 : 2009년 7월 착수 → 수로 버드파크 조성
- 산림자원 활용 숲 조성 - 분성산 생태 숲(32ha), 산림 경영 모델 숲(300ha), 목재문화 체험장(3ha)
- 생활주변 숲 조성 - 500만 그루 나무심기, 안동 경량전철구간 도시 숲 조성(교각, 중앙분리대 등)
- 도심 내 공원 조성 - 삼계근린공원, 반룡산공원, 임호공원, 대청공원, 바위공원, 능동공원

5 살아있는 생태도시 기반 구축

- 2015년 중·장기 환경보전 기본계획 수립
- 화포천 습지 생태공원 조성 : 화포천 유역(진영, 한림 일원), 60억원, 2009년 4월 착공, 2011년 12월 준공
- 수생태 복원 및 보전 : 신어천, 화포천, 대청천, 조만강, 내삼천

6 깨끗한 생활환경 조성

- 강변여과수 사업 : 생림 마사 판석 일원, 2010년 취수, 2012년 준공
- 하수관거정비 BTL사업 : 3단계로 2012년까지 추진



심계근린공원

5 도로망 확충과 대중교통이 편리한 교통도시

1 주요 도시연결 광역도로망 확충

도로명	사업량	사업비(억원)	사업일정
부산~김해간 경량전철 건설	사상~삼계 23km	10,411	2010년 10월 개통
부산시 연결 광역도로	5개노선 10.4km	4,100	
장유신도시~강서 가락간 도로	후포~수가 5.4km	1,237	2010년 개통
초정~화명간(대교구간)	1km	495	2010년 완공
장유 유통단지 진입도로	1.1km	414	2012년 개통
초정~화명간(접속도로)	1.6km	1,388	2012년 개통
동김해C - 식만 JCT	1.3km	566	2013년 개통
신항 제2배후도로 민간투자사업	15.3km	3,500	2013년 완공
창원~부산간 민간투자사업	창원~부산 22.48km	3,713	2013년 개통
	안민IC~대청IC구간		2010년 조기개통
부산 외곽순환도로 건설	김해~기장 47.8km	22,062	2017년 완공

2 시가지 주요 도로망 확충

도로명	사업량	사업비(억원)	사업일정
동김해 IC 지하차도	0.6km	419	2009년 3월 개통
국도대체우회도로 건설	농소~불암 8.5km	2,705	2009년 개통
국도14호선 확·포장	전하교~신어교 3.2km	605	2010년 완공
지방도 1042호선 확·포장	진례~주촌 4.7km	472	2011년 완공
김해 동서터널	구산~인제대 3.2km	728	2012년 완공
지방도 1042호선 확·포장	외동~주촌 4.2km	798	2012년 완공
국지도 60호선 확·포장	한림~상동 23.6km	4,359	2013년 완공
시가지 산복도로 개설	삼안~불암 4.5km	790	2013년 개통

3 광역철도망 건설

- 신항만 배후철도 건설
 - 삼랑진~한림~진영~진례~장유~녹산, 28.8km, 8,841억원
 - 2001년 착공, 2008년 1월 역사부지 조성, 2013년까지 준공
- 경전선 복선전철 건설
 - 삼랑진~진영~창원~마산~함안~진주, 101.4km, 15,823억원
 - 2002년 착공, 2008년 1월 연약지반 공사, 2009년 1월 궤도 부설, 2011년까지 준공
- 부전-마산간 복선전철 건설 : 51.4km, 13,962억원, 2009년 국책사업 추진, 2013년 준공

4 대중교통서비스 및 교통난 해소

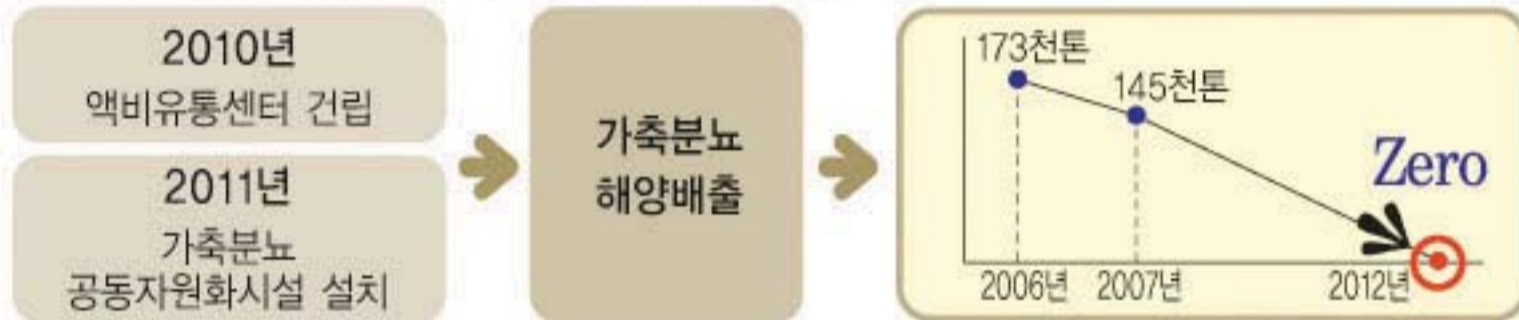
- 경전철 연계 버스노선 자체 모델 개발 : 40개 노선, 2009년 12월 까지
- 교통카드 전국 호환시스템 구축 : 2009년 상반기 지역계획 수립, 2013년까지 보급
- 이용자 중심의 버스노선 조정 : 탄력노선제, 출·퇴근 집중 배차제 시행



6 친환경 농업과 농산물 수출로 농촌경쟁력 강화

1 고품질 농·축산물 생산

- 친환경 생산기반 조성 : 고품질 쌀생산 단지(5,020ha), 친환경농법 생산단지(300ha), 유기농 벨리 조성(17ha)
- 자연순환 친환경 축산지원 : 4대 가축 축산농가, 5개사업 12억원



- 우수축산물 브랜드 육성 : 천하1품, 포크벨리, 맥돈 등 3종 품질고급화, 478백만원
- 쇠고기 이력추적제 사업 : 942농가 23천두, 120백만원
- 채소 및 화훼단지 맑은 물 공급사업 : 대동면 월촌리 일원, 175백만원 - 390ha, 717농가 - 17천m³/1일 공급

2 수출농업 기반조성과 직거래 활성화

- 농산물 수출목표 400억원 달성 : 신선농산물 100억원, 가공농산물 260억원, 임산물 40억원
- FTA 대응 원예작물 생산기반 강화 : 원예시설 현대화 사업 25ha, 분화 생산단지 1ha
- 농·특산물 직거래 쇼핑몰 구축·운영 : 15종 품목, 31호 농가 입점

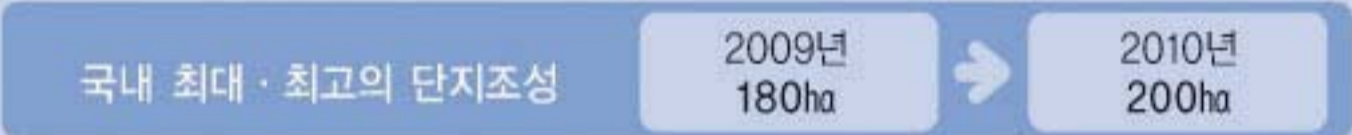


3 쾌적한 농촌환경 조성

- 농촌 전통테마마을 조성 : 진영 봉하마을, 210백만원, 농촌체험 프로그램 개발
- 농업인 회관 건립 : 2009년 실시설계 용역, 2010년 준공, 45억원
- 농작업 환경개선 : 농기계 임대사업 추진(결속기 외 19종, 11억원)
- 농촌 건강 장수방 설치 : 2개소, 180백만원, 건강생활프로그램, 노년교육 등
- 농촌 정주환경 개선 : 생철권역 농촌마을 종합개발, 백학 전원마을 조성

4 성장전략 품목 육성

- 산딸기 재배 단지화



- 산딸기 급냉시스템 설치 : 상동면 일원, 180백만원, 2009년 5월 완공
- 김해장군차 명품화 사업 : 2013년까지 100ha 생산기반 조성, 명차 육성 3종
 - 국내 최고의 역사성을 가진 장군차 → 가야문화 콘텐츠와 연계한 관광상품화

5 가축전염병 발생방지로 청정축산 구축

- 구제역 · 조류인플루엔자 방역대책 : 가축전염병 조기경보시스템 운영
- 소 부루세라병 근절대책 : 15천두 체혈검사, 107백만원
- 돼지 주요전염병 근절사업 : 206호 997천두, 242백만원



김해장군차

7 경쟁력 있는 조직과 시민이 신뢰하는 **창의시정 구현**

1 투명하고 깨끗한 공직문화 조성

- 청렴도 의식 확산과 청렴도 향상 : 종합청렴도 8.96 → 9.0(청렴우수기관)
- 주민참여예산제도 시행 : 주민 설명회 개최, 예산사업 공모, 주요사업 설문조사
- 『고객 감동 관찰제』 운영 : 시민 생활 불편사항 관찰 후 해결

관찰사항 접수 → 처리부서 지정 → 처리결과 공지(가야뜰)

2 조직 및 인력운용의 효율성 제고

- 인구 50만시대 대비한 기구 재정비 및 인력진단
- 장유면 洞 전환 및 분동 추진 : 주민여론조사 및 조례 제·개정 → 4개 행정동 분동
- 성과관리시스템 강화

2008년 5급 이상 성과계약 체결 → 2009년 BSC 전산시스템 구축 → 2010년 6급 이상 성과계약 체결

3 시정 정책방향 제시와 시민 시정참여 확대

- 시민약속사항 및 시정종합계획 : 추진상황 시민공개(시홈페이지)
- “시민의 종” 건립 : 2009년 12월 31일 타종 목표로 추진
- 시민 행복지수에 맞춘 정책 추진 : 김해 시민 “정책의 밤” 개최, “김해를 위한 국민제안제도” 운영
- 효율적인 정책개발 및 방향 제시 : 김해발전전략연구원 운영, 정책간담회 운영

4 시민이 함께하는 정보서비스 확대

- 민원상담콜센터 운영 ⇒ “1577-9400” 대표전화로 격상
- 시정홍보물 “전자책” 서비스 : 시정의 모든 유용한 정보 온라인 시민공개
- 시민 편의 중심 홈페이지 개편 : 문화관광, 포털홈페이지 콘텐츠 보강
- 어려운 시민 PC 무료점검 및 사랑의 PC보급 확대

5 글로벌 인재양성

- 전인교육을 위한 고교 다양화 추진 ⇒ 기숙형 공립고, 마이스터고 각 1개교 지정
- 원어민 교사 확대 배치 : 65개교 43명
- 영재교육원 운영 ⇒ 김해교육청 : 8개반 12명(초5~중1), 인제대학교 : 5개반 80명(중1~중3)

6 교육환경의 질적 향상

- 교육환경 개선 사업 : 초·중·고 105개교, 10억원 지원
- 친환경 학교급식 식품비 확대 지원 : 67개교 32억원 ⇒ 우리 시 친환경 생산 농·축산물 이용
- 방과 후 학교운영 지원 ⇒ 초·중학교(특기·적성교육, 교과심화), 고등학교(수준별 보충수업)

7 평생학습도시 추진 내실화

- 시민 평생교육원 확대운영 : 3개 대학 300강좌
- 평생학습원 사이트 이용 활성화 : 콘텐츠 140개 강좌 운영
- 평생학습축제 개최 : 수릉원 일원, 2009년 9월 개최 → 모든 평생학습기관 참여



시청민원실

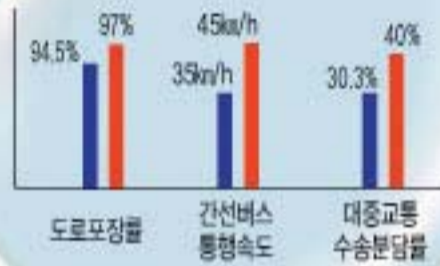
환경·녹지



문화·관광



도로·교통



교육



보건·복지



산업·경제



■ 2008년 ■ 2020년



중앙부처 17건

지식경제부	지역산업 정책대상	최 우 수
행정안전부	공간정보활용 우수사례 경진대회	금 상
행정안전부	지방자치단체 여성공무원정책 평가	우 수
소방방재청	재난관리평가	우 수
행정안전부	전자정부 추진평가	우 수
행정안전부	전국자원봉사대회	우 수
행정안전부	옥외광고업무평가	우 수
보건복지가족부	지자체 복지종합평가	우 수
보건복지가족부	자활사업 우수기관	우 수
보건복지가족부	노인일자리 사업평가	우 수
보건복지가족부	HUB보건사업평가	우 수
보건복지가족부	임산부 및 영유아 보충 영양사업	우 수
환경부	생태하천 홍보물 공모전	우 수
소방방재청	자연재해 홍보물 종합 평가	우 수
소방방재청	소하천정비사업평가	우 수
소방방재청	여름철 사전대비 평가	우 수
행정안전부	지방자치단체 예산절감 우수사례 발표대회	장 려

경상남도 14건

경상남도	행정서비스 품질평가	종합 1 위
경상남도	제38회 경상남도 공예품대전	최 우 수
경상남도	지역통계 추진실적 평가	최 우 수
경상남도	에너지절약 및 이용효율화 평가	최 우 수
경상남도	지역경제활성화 시책점검 평가	최 우 수
경상남도	시군 세외수입 성과평가	최 우 수
경상남도	오염물질 배출업소 지도점검업무 환경실태관리평가	최 우 수
경상남도	깨끗한 경남 환경가꾸기 평가	최 우 수
경상남도	생활민방위 운영 종합평가	최 우 수
경상남도	봄철 산불방지 기관평가	우 수
경상남도	소나무재선충병 방제 평가	우 수
경상남도	푸른경남가꾸기 추진실적 평가	우 수
경상남도	출산지원 및 모자보건사업 평가	우 수

외부기관 6건

부산광역시	부산국제관광전	최 우 수
미주한인상공인연합회	미래산업 경영대상	대 상
TPO	TPO BEST AWARD "인쇄광고부문"	최 우 수
(사)한국공공자치연구원	지방자치경쟁력조사 "경영자원부문"	우 수
(사)열린시민사회연합	제8회 전국주민자치박람회 "자원봉사 마을만들기" 부문	우 수
한국관광공사	지자체 관광홈페이지 평가	우 수



함께 가꾸는 행복도시

김해



김해시
GIMHAE

경남 김해시 부원동 623번지
Tel : 055)330-3114
<http://www.gimhae.go.kr>

