


모두가 환경시민,
환경교육도시 김해!



2022 김해시 환경교육 프로그램



김해시

모두가 환경시민,
환경교육도시 김해!



2022 김해시 환경교육 프로그램



김해시



CONTENTS

목 차

01. 화포천습지 생태박물관

1-1. 독수리 먹이 나누기	7
1-2. 생태탐방 프로그램	8
1-3. 신나는 화포천습지 탐험	10
1-4. 화포천 생태탐사단	11
1-5. 반짝반짝 반디뚱꼬~	12
1-6. 전문가 강연 프로그램	13
1-7. 방학 특별 프로그램	14
1-8. 편편화포천	15

02. 김해시 기후변화 홍보체험관

2-1. 방학 특별 프로그램	19
2-2. 홍보관 체험 프로그램	20
2-3. 출동! 에코레인저	22
2-4. 에코주부 환경교실	23
2-5. 청소년 탄소중립 교육	24
2-6. 방구석 기후학교(비대면)	25
2-7. 기특한 토요일	26
2-8. 진로체험교실 환경에서 꿈을 잡자	27

03. 김해시 기후변화 테마공원

3-1. 푸름이 환경교실	31
3-2. 테마공원 체험 프로그램	32

04. 김해시 재활용품 선별장 홍보관

4-1. 김해시 재활용품 선별장 홍보관 견학	37
--------------------------	----

05. 봉하마을 생태문화공원

5-1. 봉하마을 놀이마당	41
5-2. 친환경 가족 텃밭 운영(농부학교)	42
5-3. 봉하 숲탐험대	43

06. 분성산 생태숲 생태체험관

6-1. 유아숲반(정기형 / 수시형)	47
6-2. 평일 체험프로그램	48
6-3. 주말 가족체험 프로그램	49
6-4. 지역 나눔 프로그램	50
6-5. 방학 숲 놀이학교	51



모든 프로그램은 코로나19 상황 및 예산 현황 등에 따라
변경될 수 있으니 사전 해당 기관으로 문의하시기 바랍니다.

07. 김해목재문화박물관

7-1. [목공체험] 내 손안의 숲, 목재 DIY	55
7-2. [전시해설] 나무와 함께 사는 세상	56
7-3. [진로체험] 숲과 나무와 일하는 사람들	57

08. 김해시수도박물관

8-1. [전시해설] 김해시수도박물관 관람	61
8-2. [현장체험] 명동정수장 투어	62
8-3. [진로체험] 수질전문가 직업 탐색	63

09. 김해시자원봉사센터

9-1. 자원봉사캠프 환경교육 및 체험	67
9-2. 아이스팩 재사용 캠페인 및 환경교육	68
9-3. 청소년 환경교육 프로그램	69

10. 김해시청소년수련관

10-1. 평생교육강좌 생태교실	73
-------------------	----

11. 전문가 양성 프로그램

11-1. 김해시지속가능발전대학	77
11-2. 생활환경해설사 양성교육	78
11-3. 그린리더 양성교육	79

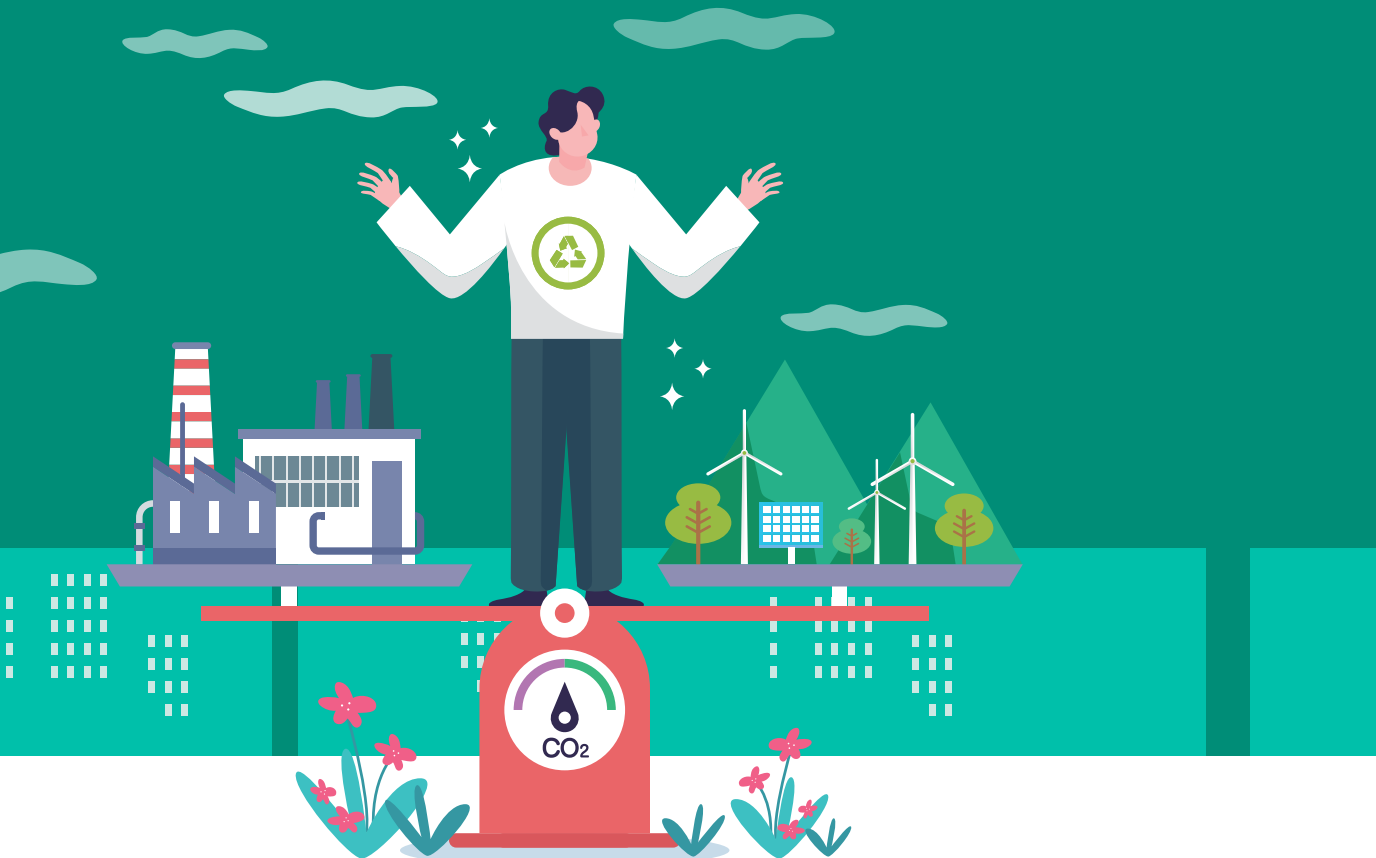
12. 찾아가는 환경교육 프로그램

12-1. 찾아가는 지속가능발전 처음학교	83
12-2. 기후지킴이 교실	84
12-3. 찾아가는 분리배출 교실	85
12-4. 찾아가는 환경교실	86
12-5. 창의적 체험활동 생태교실	87
12-6. 초등학생 환경교육시설 투어	88
12-7. 찾아가는 마을 기후학교	89

◆ 김해시 환경 관련 정보

1. 환경교육 마일리지제	92
2. 탄소중립 생활실천 3안타 운동	93
3. 탄소중립 실천포인트제	94
4. 탄소포인트제도	95
5. 재활용품 분리배출 방법	96
6. 투명페트병 별도배출 제도	98

2022 김해시
환경교육
프로그램



01

화포천습지 생태박물관

- 1-1. 독수리 먹이 나누기
- 1-2. 생태탐방 프로그램
- 1-3. 신나는 화포천습지 탐험
- 1-4. 화포천 생태탐사단
- 1-5. 반짝반짝 반디똥꼬~
- 1-6. 전문가 강연 프로그램
- 1-7. 방학 특별프로그램
- 1-8. 편편화포천





소재지

김해시 한림면 한림로 183-300

누리집

<https://www.gimhae.go.kr/hwapo.web>

시설소개

화포천습지는 국내 최대의 하천형 배후습지로 2017년 국가습지보호지역, 2018년 생태관광지역으로 지정되었으며 2020년 국가하천으로 승격된 자연습지로서 가치가 매우 큰 곳입니다. 화포천습지 생태공원에 위치한 화포천습지 생태박물관은 습지 생태계 생물을 관찰, 교육, 체험할 수 있는 곳으로 환경의 중요함을 알아가는 생태학습 문화공간입니다.

주요시설

강의실, 기획전시실, 상설 전시실,
야외 탐조대, 휴게실

문의처

☎ 055-342-9834 / 9898



프로그램 현황

연번	프로그램명	교육대상	신청기간	교육기간	교육인원	비고
1	독수리 먹이 나누기	전연령	11월~2월	12월~3월	30명	
2	생태탐방 프로그램	단체	매월	연중(평일)	60명	
		가족		연중(주말)	15명	
3	신나는 화포천습지 탐험	초등 3학년	매월	3월~12월	60명	
4	화포천 생태탐사단	중고등학생	3월, 9월	4월~6월 10월~12월	30명	
5	반짝반짝 반디똥꼬~	전연령	8월	9월	30명	
6	전문가 강연 프로그램	전연령	개최 시	1일	50명	
7	방학 특별 프로그램	초등학생	7월, 12월	8월, 1월	30명	
8	편편화포천	개인, 가족	연중	연중	-	

1-1

독수리 먹이 나누기

겨울을 나기 위해 몽골에서 날아온 천연기념물 독수리를 보호하기 위하여 먹이 나누기를 하고 관찰하는
환경부 우수 환경교육 프로그램

환경교육
프로그램

환경분야 | 생태계

유형 | ☐ 시설견학

☒ 체험프로그램

모집요강

교육일시	12월~3월	교육대상	전연령
장 소	화포천습지 생태박물관	참가비용	무료
신청구분	개인	신청방법	누리집 신청
신청서식	화포천습지 생태박물관 누리집	문 의 처	055-342-9834 / 055-342-9898



교육내용

교육시간	수요일, 토요일(2시간) 10:00~12:00		
교육인원	30명	운영차수	일 1회
주요내용	<ul style="list-style-type: none"> 독수리 먹이 제공 및 관찰하기 독수리 부리 마스크 만들기 체험 		
비 고			



1-2

생태탐방 프로그램

매월 변화하는 화포천습지 생태공원에서 계절별, 시기별 주요 동·식물을 주제로 선정하여 생태계 관찰과 만들기 체험을 통해 자연의 소중함을 배우는 프로그램

환경교육
프로그램

환경분야 | 생태계

유형 | ☐ 시설견학

☒ 체험프로그램

모집요강

교육일시	연중	교육대상	평일: 단체 주말: 가족
장 소	화포천습지 생태박물관	참가비용	평일: 무료 주말: 3,000원 / 인
신청구분	개인, 단체	신청방법	누리집 신청
신청서식	화포천습지 생태박물관 누리집	문 의 처	055-342-9834 / 055-342-9898



교육내용

교육시간	평일(2시간) 10:00~12:00, 13:00~15:00 / 토요일(2시간) 10:00~12:00, 13:00~15:00		
교육인원	평일: 60명 주말: 15명	운영차수	일 2회
주요내용	<ul style="list-style-type: none"> • 계절별 변화하는 화포천습지 생태계 알아보기 • 매월 주제에 맞는 만들기 체험 활동 <ul style="list-style-type: none"> - 솥대 만들기, 봄빛 액자 만들기, 버드콜 만들기 등 		
비 고			



구분	프로그램명	주요내용
1월	풍년을 부르는 기러기	• 겨울 철새 기러기류 알아보기 [체험활동] 솟대 만들기
2월	물새 송별회	• 물새의 여정 알아보기 [체험활동] 새 열쇠고리 만들기
3월	봄맞이 놀이	• 봄철 생태공원에서 몸놀이, 비석치기 등 신체체험놀이
4월	화포천의 봄빛	• 봄의 색깔 찾아보기 [체험활동] 봄빛 액자 만들기
5월	우리 주변의 새	• 우리 주변의 작은 새 알아보기 [체험활동] 버드콜 만들기
6월	논습지의 생명들	• 논습지의 역할, 습지와 논 의 중요성 알아보기 [체험활동] 모내기 체험
7월	습지의 작은 별, 노랑어리연꽃	• 습지식물 알아보기 [체험활동] 물총놀이
8월	맴맴맴~ 매미	• 여름생물 매미의 한살이 [체험활동] 기어오르는 매미 만들기
9월	높이뛰기 대장 메뚜기	• 메뚜기의 생체 구조 알아보기 [체험활동] 메뚜기 만들기
10월	똥먹고 꿀먹고~	• 화포천습지의 나비 알아보기 [체험활동] 나비 만들기
11월	화포천의 가을빛	• 억새와 갈대 알아보기 [체험활동] 물억새 씨앗 그림그리기
12월	하늘의 사냥꾼들	• 습지에 사는 맹금류 알아보기 [체험활동] 황조롱이 마스크 만들기



1-3

신나는 화포천습지 탐험

학생들에게 습지 및 생태계 이해도를 높이기 위해 화포천습지에 서식하는 다양한 생물을 관찰하고 생태계를 이해하는 환경부 우수 환경교육 프로그램

환경교육
프로그램

환경분야 | 생태계

유형 | ☐ 시설견학

☒ 체험프로그램

모집요강

교육일시	3월~12월	교육대상	초등학교 3학년
장 소	화포천습지 생태박물관	참가비용	무료
신청구분	개인	신청방법	전화 신청
신청서식	화포천습지 생태박물관 누리집	문 의 처	055-342-9834 / 055-342-9898

교육내용

교육시간	평일(2시간) 10:00~12:00		
교육인원	60명	운영차수	일 1회
주요내용	<ul style="list-style-type: none"> • 화포천습지 소개 영상 시청 • 화포천습지 체험, 오감을 활용한 자연놀이 등 		
비 고	경상남도 초등학교 3학년 환경체험 프로그램		



1-4

화포천 생태탐사단

중고등학생을 대상으로 화포천습지를 보존하고 지키기 위한 생태탐사단을 모집 후 정화 활동, 새 세밀화 그리기, 논습지 모니터링 등을 통해 생물 다양성에 대해 이해하고 자연 환경에 대한 중요성을 인식하는 프로그램

환경교육
프로그램

환경분야 | 생태계

유형 | ☐ 시설견학

☒ 체험프로그램

모집요강

교육일시	4월~6월, 10월~12월	교육대상	중 · 고등학생
장 소	화포천습지 생태박물관	참가비용	무료
신청구분	개인	신청방법	누리집 신청
신청서식	화포천습지 생태박물관 누리집	문 의 처	055-342-9834 / 055-342-9898



교육내용

교육시간	토요일(3시간) 09:00~12:00		
교육인원	30명	운영차수	일 1회
주요내용	<ul style="list-style-type: none"> • 습지 생태계 관찰 및 화포천습지 정화활동 • 화포천 생물 도감 만들기, 모내기 체험 등 • 화포천 동영상 제작 및 SNS 홍보 		
비 고	중고등학생을 위한 주말 생태환경교육 프로그램		



1-5

반딧반딧 반디뚱고~

9월에 나타나는 반딧불이의 한살이를 이해하고, 건강한 습지에서만 서식하는 반딧불이를 관찰하는
환경부 우수 환경교육 프로그램

환경교육
프로그램

환경분야 | 생태계

유형 | ☐ 시설견학

☒ 체험프로그램

모집요강

교육일시	9월	교육대상	전연령
장 소	화포천습지 생태박물관	참가비용	무료
신청구분	개인	신청방법	누리집 신청
신청서식	화포천습지 생태박물관 누리집	문 의 처	055-342-9834 / 055-342-9898

교육내용

교육시간	평일(2시간) 19:00~21:00		
교육인원	30명	운영차수	일 1회
주요내용	<ul style="list-style-type: none"> • 반딧불이 생태계에 대한 영상 시청 • 반딧불이 만들기 체험을 통한 생태적 구조 이해 • 화포천습지에 서식하는 반딧불이 관찰 및 현장체험 활동 등 		
비 고			



1-6

전문가 강연 프로그램

생태 환경과 관련된 여러 전문가들을 초청하거나, 그 지역을 직접 방문하여 타지역에서 서식하는 생물에 대해 알아보고, 에피소드 등 현장 경험들을 알려주는 전문가 강연 프로그램

환경교육
프로그램

환경분야 | 생태계

유형 | ☐ 시설견학

☒ 체험프로그램

모집요강

교육일시	개최 시	교육대상	전연령
장 소	화포천습지 생태박물관	참가비용	무료
신청구분	개인	신청방법	누리집 신청
신청서식	화포천습지 생태박물관 누리집	문 의 처	055-342-9834 / 055-342-9898



교육내용

교육시간	주말(3시간) 09:00~12:00		
교육인원	50명	운영차수	일 1회
주요내용	<ul style="list-style-type: none"> • 생태 동화 작가님이 들려주는 재미있는 생태 이야기 • 야생동물 전문가와 함께 흔적으로 찾아보는 야생동물 생태 기행 • 맹금재활사가 말하는 맹금류의 특성 및 재활치료 방법, 보호활동 등 		
비 고	※ 강사 일정 및 상황에 따라 교육 프로그램 변경 가능		



1-7

방학 특별 프로그램

방학 기간에 진행되는 특별 프로그램으로, 원어민 선생님과 소통하며 화포천습지의 철새에 대해 알아보거나, 화포천습지에 서식하는 생물과 관련된 김해 지역 박물관을 탐방하는 프로그램

환경교육
프로그램

환경분야 | 생태계

유형 | ☐ 시설견학

☒ 체험프로그램

모집요강

교육일시	1월, 8월	교육대상	초등학생
장 소	화포천습지 생태박물관	참가비용	무료
신청구분	개인	신청방법	누리집 신청
신청서식	화포천습지 생태박물관 누리집	문 의 처	055-342-9834 / 055-342-9898

교육내용

교육시간	평일(3시간) 09:00~12:00		
교육인원	30명	운영차수	일 1회
주요내용	<ul style="list-style-type: none"> 겨울방학 : 원어민 선생님과 영어로 이야기하며 화포천 겨울 철새 알아보기 여름방학 : 김해 지역 박물관을 탐방하고, 역사 이야기 속 생물 찾아보기 		
비 고			



1-8

편편화포천

화포천습지의 다양한 경관과 그 속에 어우러져 살고 있는 생물들의 생동감 있는 모습을 유튜브 방송으로 소개하는 비대면 프로그램

환경교육
프로그램

환경분야 | 생태계

유형 | ☐ 시설견학

☒ 비대면 프로그램

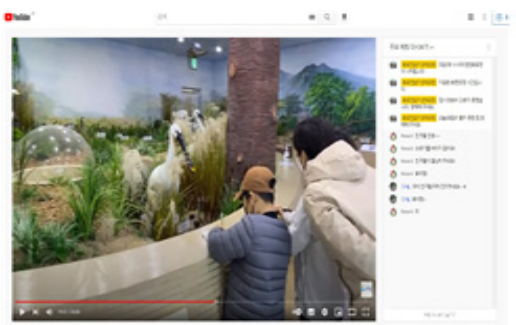
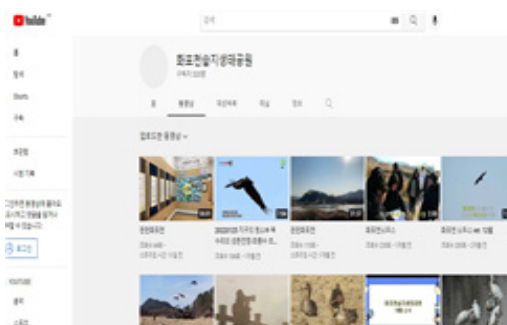
모집요강

교육일시	연중	교육대상	전연령
장 소	유튜브 (채널명: 화포천습지생태공원)	참가비용	무료
신청구분	개인	접수방법	-
신청서식	-	문 의 처	055-342-9834 / 055-342-9898



교육내용

교육시간	평일(40분) 11:00~11:40		
교육인원	-	운영차수	월 1회
주요내용	• 배설물이나 발자국 흔적으로 화포천에 서식하는 생물 알아보기 • 독수리, 큰고니, 노랑부리저어새, 기러기 등 겨울 철새 탐조 활동 • 체험을 위한 논습지 정비 및 환경정화 활동 등		
비 고			



2022 김해시
환경교육
프로그램



02

김해시 기후변화 홍보체험관

- 2-1. 방학 특별 프로그램
- 2-2. 홍보관 체험 프로그램
- 2-3. 출동! 에코레인저
- 2-4. 에코주부 환경교실
- 2-5. 청소년 탄소중립 교육
- 2-6. 방구석 기후학교(비대면)
- 2-7. 기특한 토요일
- 2-8. 진로체험교실 환경에서 꿈을 잡자





소재지

김해시 화목로 334

누리집

<https://www.gimhae.go.kr/cce.web>

시설소개

김해시 기후변화 홍보체험관은 기후변화에 의해 발생하고 있는 지구 온난화 현상과 각종 환경문제를 보다 알기 쉽도록 알려주고 우리가 어떻게 대처해야 하는지 직접 체험할 수 있는 종합 환경 교육장입니다. 또한, 다양한 탄소중립 관련 전시물을 관람하고 체험할 수 있는 기후환경 교육기관입니다.

주요시설

강의실, 상설 전시실, 야외 놀이터

문의처

☎ 055-321-2858



프로그램 현황

연번	프로그램명	교육대상	신청기간	교육기간	교육인원	비고
1	방학 특별 프로그램	초등학생	교육 1주일 전 선착순 모집	1월, 8월 2,3주 화~금	30명	
2	홍보관 체험 프로그램	어린이집, 유치원	연중	연중(평일)	30명	
3	출동! 에코레인저	가족	교육 1주일 전 선착순 모집	1월, 8월 일요일	30명	
4	에코주부 환경교실	성인	교육 1주일 전 선착순 모집	6월~7월 중	30명	
5	청소년 탄소중립 교육	청소년	교육 1주일 전 선착순 모집	8월~9월 중	30명	
6	방구석 기후학교(비대면)	가족	연중	연중	100명	
7	기특한 토요일	초등학생	교육 1주일 전 선착순 모집	2월~7월	30명	
8	진로체험교실 환경에서 꿈을 잡자	초·중·고등학생	연중	3월~11월	30명	

2-1

방학 특별 프로그램

초등학생 대상으로 방학 기간 동안 온실가스와 미세먼지 등 기후변화에 대한 특강을 진행하고 간이 공기 청정기 만들기 체험을 통한 생활 속 온실가스 줄이기를 다짐하는 프로그램

환경교육
프로그램

환경분야 | 기후·환경

유형 | ☒ 시설견학

☒ 체험프로그램

모집요강

교육일시	1월, 8월	교육대상	초등학생
장 소	김해시 기후변화 홍보체험관	참가비용	무료
신청구분	개인	신청방법	누리집 신청
신청서식	김해시 기후변화 홍보체험관 누리집	문 의 처	055-321-2858



교육내용

교육시간	평일(화~금) 13:40 ~ 14:40		
교육인원	30명	운영차수	주 4회
주요내용	<ul style="list-style-type: none"> 온실가스와 미세먼지에 대한 이론교육 간이 공기 청정기 만들기 체험 		
비 고			



2-2

홍보관 체험 프로그램

기후변화 홍보강사가 기후변화의 원인, 환경문제에 대한 심각성을 전시물을 활용해 설명하고 체험을 통해 탄소중립 실천방법을 익히는 기후환경 교육프로그램

환경교육
프로그램

환경분야 | 기후 · 환경

유형 | ☒ 시설견학

☒ 체험프로그램

모집요강

교육일시	연중	교육대상	어린이집, 유치원
장 소	김해시 기후변화 홍보체험관	참가비용	무료
신청구분	단체	신청방법	누리집 신청
신청서식	김해시 기후변화 홍보체험관 누리집	문 의 처	055-321-2858



교육내용

교육시간	평일(화~금) 10:30 ~ 11:10, 11:20 ~ 12:00		
교육인원	30명	운영차수	연중
주요내용	<ul style="list-style-type: none"> • 기후변화 홍보강사의 해설을 통한 기후변화 원인 알아보기 • 전시물 관람, 체험을 통한 탄소중립 실천방법 익히기 • 휴지심, 아이스크림 막대 등 폐자원을 활용한 다양한 만들기 체험 		
비 고			



구분	프로그램명	주요내용
1월	기후변화와 동물 겨울잠	• 기후변화와 겨울잠의 관계 [체험활동] 겨울잠 동물 책갈피 만들기
2월	친환경 설날 보내기	• 친환경 설날을 보내는 방법 [체험활동] 2022 나무 호랑이 목걸이 만들기
3월	기후변화와 달라지는 봄	• 기후변화로 달라지는 봄에 대해 알아보기 [체험활동] 알록달록 나비 꾸미기
4월	바다와 플라스틱 제로	• 바닷 속 플라스틱의 문제 알아보기 [체험활동] 휴지심 물고기 만들기
5월	기후변화와 생물의 멸종	• 기후변화로 인한 멸종위기동물 알아보기 [체험활동] 공룡친구 열쇠고리 만들기
6월	자연의 소중함	• 기후변화를 막기 위한 바다와 자연의 소중함 생각하기 • 체험활동: 바다 친구 목걸이 만들기
7월	푸드마일이란?	• 내가 먹는 밥과 환경의 관계 알아보기 [체험활동] 채소 모양 목걸이 만들기
8월	깨끗한 에너지는 무엇일까?	• 신재생 에너지 알아보기 [체험활동] 자연 바람 부채 만들기
9월	기후변화에 따른 계절 변화	• 기후변화에 따른 계절 변화 알아보기 [체험활동] 솔방울 친구 만들기
10월	재활용과 분리수거	• 재활용과 분리수거에 대해 알아보기 [체험활동] 계란판 거북이 만들기
11월	나무야 사랑해	• 탄소흡수원인 나무의 소중함 알아보기 [체험활동] 나무 팔찌 만들기
12월	친환경 크리스마스 보내기	• 환경 기념일 알아보기 [체험활동] 나무 트리 만들기



2-3

출동! 에코레인저

기후위기의 심각성, 지구를 위한 환경 기념일에 대해 알아보고 환경의 중요성에 대해 가족과 함께 이야기하는 환경부 우수 환경교육 프로그램

환경교육
프로그램

환경분야 | 기후·환경

유형 | ☒ 시설견학

☒ 체험프로그램

모집요강

교육일시	1월, 8월	교육대상	가족
장 소	김해시 기후변화 홍보체험관	참가비용	무료
신청구분	개인	신청방법	누리집 신청
신청서식	김해시 기후변화 홍보체험관 누리집	문 의 처	055-321-2858



교육내용

교육시간	일요일 13:30 ~ 15:00		
교육인원	30명	운영차수	연 2회
주요내용	<ul style="list-style-type: none"> • 기후위기의 심각성에 대한 영상 시청 • 환경 기념일 알아보기 • 나만의 텀블러, 대나무 칫솔 만들기 체험 		
비 고			



2-4

에코주부 환경교실

주부를 대상으로 기후변화와 환경문제로 오염되는 지구에 대해 알아보고, 환경오염을 줄이기 위해
실생활에서 사용하는 친환경 제품을 만들어 봄으로써 친환경 제품의 장점을 이해하는 프로그램

환경교육
프로그램

환경분야 | 기후·환경

유형 | ☒ 시설견학

☒ 체험프로그램

모집요강

교육일시	6월~7월 중	교육대상	성인
장 소	김해시 기후변화 홍보체험관	참가비용	무료
신청구분	개인	신청방법	누리집 신청
신청서식	김해시 기후변화 홍보체험관 누리집	문의처	055-321-2858



교육내용

교육시간	평일(화~금) 13:30 ~ 15:00		
교육인원	30명	운영차수	월 1회
주요내용	<ul style="list-style-type: none"> 탄소중립과 환경교육의 필요성에 대한 이론교육 EM 세탁·주방세제, 천연 수세미 등 친환경 제품 만들기 체험 		
비 고			



2-5

청소년 탄소중립 교육

환경오염의 원인, 지구온난화의 심각성을 영상으로 시청하고 개인 텀블러 사용, 쓰레기 줄이기, 1회용품 사용하지 않기 등 개인이 실천할 수 있는 방법을 교육하는 프로그램

환경교육
프로그램

환경분야 | 기후·환경

유형 | ☒ 시설견학

☒ 체험프로그램

모집요강

교육일시	8월~9월 중	교육대상	청소년
장 소	김해시 기후변화 홍보체험관	참가비용	무료
신청구분	개인	신청방법	누리집 신청
신청서식	김해시 기후변화 홍보체험관 누리집	문 의 처	055-321-2858



교육내용

교육시간	평일(화~금) 13:00 ~ 16:00		
교육인원	30명	운영차수	월 1회
주요내용	<ul style="list-style-type: none"> • 지구온난화의 심각성에 대한 영상 시청 • 쓰레기 줄이기, 자원 절약하기 등을 통한 개인이 실천할 수 있는 탄소중립 실천방법 알아보기 		
비 고			



2-6

방구석 기후학교(비대면)

가족 대상 비대면 탄소중립 교육으로, 매월 주제를 정하여 환경의 중요성에 대해 알아보고 교구를 활용한 체험 활동 프로그램

환경교육
프로그램

환경분야 | 기후·환경

유형 | ☐ 시설견학

☒ 체험프로그램

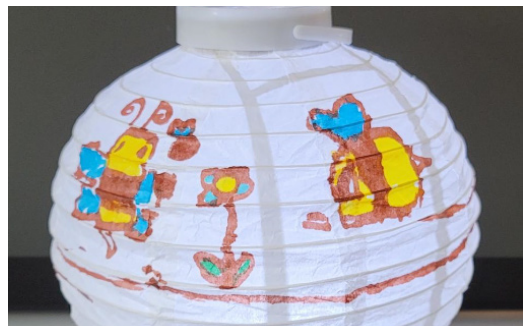
모집요강

교육일시	연중	교육대상	가족
장 소	김해시 기후변화 홍보체험관	참가비용	무료
신청구분	개인	신청방법	누리집 신청
신청서식	김해시 기후변화 홍보체험관 누리집	문 의 처	055-321-2858



교육내용

교육시간	주말(토~일) 10:00 ~ 16:00		
교육인원	100명	운영차수	연 12회
주요내용	<ul style="list-style-type: none"> • 기후변화의 원인, 탄소중립 실천방법 알아보기 • 태양광 개구리, 봄꽃 나무 액자, 기후 걱정인형 만들기 등 체험 활동 • 누리집 게시판에 교육후기 및 인증사진 게시 		
비 고	체험관에서 교재 수령 후 각 가정에서 비대면 교육		



‘플라스틱 제로를 향해서, 온실가스를 줄이자, 기후변화의 심각성, 환경 위기사계와 로컬푸드, 작은 것이 무서워!, 탄소발자국이 뭐야?’ 의 6가지 환경 관련 주제에 대해 알아보고 다양한 체험활동을 하는 환경부 우수 환경교육 프로그램

환경교육 프로그램

환경분야 | 기후·환경

유형 | ☒ 시설견학

☒ 체험프로그램

모집요강

교육일시	2월~7월	교육대상	초등학생
장 소	김해시 기후변화 홍보체험관	참가비용	무료
신청구분	개인	신청방법	누리집 신청
신청서식	김해시 기후변화 홍보체험관 누리집	문 의 처	055-321-2858



교육내용

교육시간	1회 1.5시간		
교육인원	30명	운영차수	연 6회
주요내용	<ul style="list-style-type: none"> • 플라스틱 제로를 향해서 등 6가지의 환경 관련 주제에 대해 알아보기 • 환경 위기사계, 양말목 만들기 체험 		
비 고			



2-8

진로체험교실 환경에서 꿈을 잡자

초·중·고등학생 대상으로 자유학기제를 활용한 환경 및 기후 관련 직업 탐색 및 친환경 에너지 체험교육 프로그램

환경교육
프로그램

환경분야 | 기후·환경

유형 | ☒ 시설견학

☒ 체험프로그램

모집요강

교육일시	3월~11월	교육대상	초·중·고등학교 학급, 동아리
장 소	김해시 기후변화 홍보체험관	참가비용	무료
신청구분	단체	신청방법	누리집 신청
신청서식	꿈길 누리집	문의처	055-321-2858



교육내용

교육시간	1회 2시간		
교육인원	30명	운영차수	연 7회
주요내용	<ul style="list-style-type: none"> 기후·환경분야 직업 탐색 교육 친환경 에너지 만들기 체험 		
비 고			



2022 김해시
환경교육
프로그램





03

김해시 기후변화 테마공원

3-1. 푸름이 환경교실

3-2. 테마공원 체험 프로그램





소재지

김해시 대청로176번길 13

누리집

<https://www.gimhae.go.kr/cce.web>

시설소개

김해시 기후변화 테마공원은 기후변화와 자연의 중요성을 직접 보고 느낄 수 있도록 기후광장, 기후터널, 기후테마 놀이터 등 다양한 체험 활동 요소들이 있는 경남의 대표 기후변화 체험 테마공원입니다.

주요시설

강의실, 상설 전시실, 야외 놀이터

문의처

☎ 055-322-8500



프로그램 현황

연번	프로그램명	교육대상	신청기간	교육기간	교육인원	비고
1	푸름이 환경교실	초등학생	교육 1주일 전 선착순 모집	4월~5월, 9월~10월	30명	
2	테마공원 체험 프로그램	어린이집, 유치원	연중	연중(평일)	30명	

3-1

푸름이 환경교실

점점 심각해지는 기후변화와 환경파괴에 대한 정확한 이해를 위해 위기의 지구, 기후변화와 생태계, 플라스틱의 습격, 녹색환경으로 가는 길이라는 4가지 주제로 운영하는 환경부 우수 환경교육 프로그램

환경교육
프로그램

환경분야 | 기후 · 환경, 생태계

유형 | ☒ 시설견학

☒ 체험프로그램

모집요강

교육일시	4월~5월, 9월~10월	교육대상	초등학생
장 소	김해시 기후변화 테마공원	참가비용	무료
신청구분	개인	신청방법	누리집 신청
신청서식	김해시 기후변화 홍보체험관 누리집	문 의 처	055-322-8500



교육내용

교육시간	1회 1.5시간		
교육인원	30명	운영차수	연 4회
주요내용	<ul style="list-style-type: none"> 기후변화 테마공원 주변 생태 환경 알아보기 탄소 흡수원인 식물의 소중함 알아보기 		
비 고			



3-2

테마공원 체험 프로그램

자연의 중요성과 지구온난화를 막을 수 있는 녹색생활 실천방법을 기후광장, 기후터널, 기후테마 놀이터 등에서 다양한 활동을 통해 체득하는 교육 프로그램

환경교육
프로그램

환경분야 | 기후·환경

유형 | ☒ 시설견학

☒ 체험프로그램

모집요강

교육일시	연중	교육대상	어린이집, 유치원
장 소	김해시 기후변화 테마공원	참가비용	무료
신청구분	단체	신청방법	누리집 신청
신청서식	김해시 기후변화 홍보체험관 누리집	문 의 처	055-321-2858

교육내용

교육시간	평일(화~금) 10:30 ~ 11:30		
교육인원	30명	운영차수	연중
주요내용	<ul style="list-style-type: none"> • 댄스로봇 공연, 벽화, 감성놀이벽 등 테마공원 생태해설 • 기후테마 놀이터, 미래놀이터에서의 야외 체험활동 		
비 고			



구분	프로그램명	주요내용
1월	사라지는 동물들	• 기후변화로 인해 달라진 동물의 생태계 [체험활동] 휴지심 부엉이 만들기
2월	환경 기념일 알아보기	• 환경의 날 등 지구를 위한 기념일 알아보기 [체험활동] 환경 생활실천 달력 만들기
3월	작은 새 생태 이야기	• 테마공원 주변 새 알아보기 [체험활동] 재활용 스트링 새 만들기
4월	곤충아 안녕?	• 자연과 곤충의 소중함 알아보기 [체험활동] 곤충 목걸이 만들기
5월	자연 에너지	• 온실가스를 배출하지 않는 에너지 알아보기 [체험활동] 나무 집게 비행기
6월	한번 쓰고 버려요?	• 일회용품 줄이는 방법 알아보기 [체험활동] 꽃잎, 풀잎 손수건 색칠하기
7월	물놀이 시설 예약	• 기후변화 테마공원 물놀이 시설 예약
8월	물놀이 시설 예약	• 기후변화 테마공원 물놀이 시설 예약
9월	기후변화와 가을	• 기후변화로 달라지는 가을 알아보기 [체험활동] 가을 꽃 팽이
10월	빙하가 녹아요!	• 빙하가 녹는 이유 알아보기 [체험활동] 북극곰 거울 만들기
11월	탄소를 줄이자	• 저탄소 실천방법 알아보기 [체험활동] 나뭇잎 목걸이 만들기
12월	지구온난화와 멸종위기동물	• 기후변화로 인한 멸종위기동물 알아보기 [체험활동] 겨울잠 동물 가면 무도회



2022 김해시
환경교육
프로그램





04

김해시 재활용품 선별장 홍보관

4-1. 김해시 재활용품 선별장 홍보관 견학



04 김해시 재활용품 선별장 홍보관



소재지

김해시 김해대로835번길 13-72

누리집

-

시설소개

김해시 재활용품 선별장 홍보관은 재활용품의 올바른 분리배출의 중요성, 자원순환 기본 개념 등을 교육하고 체험할 수 있는 시설입니다.

주요시설

선별장 체험실, 영상실

문의처

☎ 055-330-3401



프로그램 현황

연번	프로그램명	교육대상	신청기간	교육기간	교육인원	비고
1	김해시 재활용품 선별장 홍보관 견학	5~7세, 성인	4월, 9월	5월~7월 10월~11월	20명 이내	

4-1

김해시 재활용품 선별장 홍보관 견학

재활용품 선별장 견학을 통해 분리배출의 실태와 재활용품 선별과정을 직접 눈으로 확인함으로써 심각성을 깨닫고 생활 속 올바른 분리배출 방법을 교육하는 프로그램

환경교육
프로그램

환경분야 | 자원순환

유형 | ☒ 시설견학

☒ 체험프로그램

모집요강

교육일시	5월~7월, 10월~11월	교육대상	5~7세(어린이집, 유치원), 성인
장 소	김해시 재활용품 선별장 홍보관	참가비용	무료
신청구분	단체	신청방법	전자우편 신청
신청서식	김해시청 누리집 (청소행정과-자료실)	문 의 처	055-330-3406

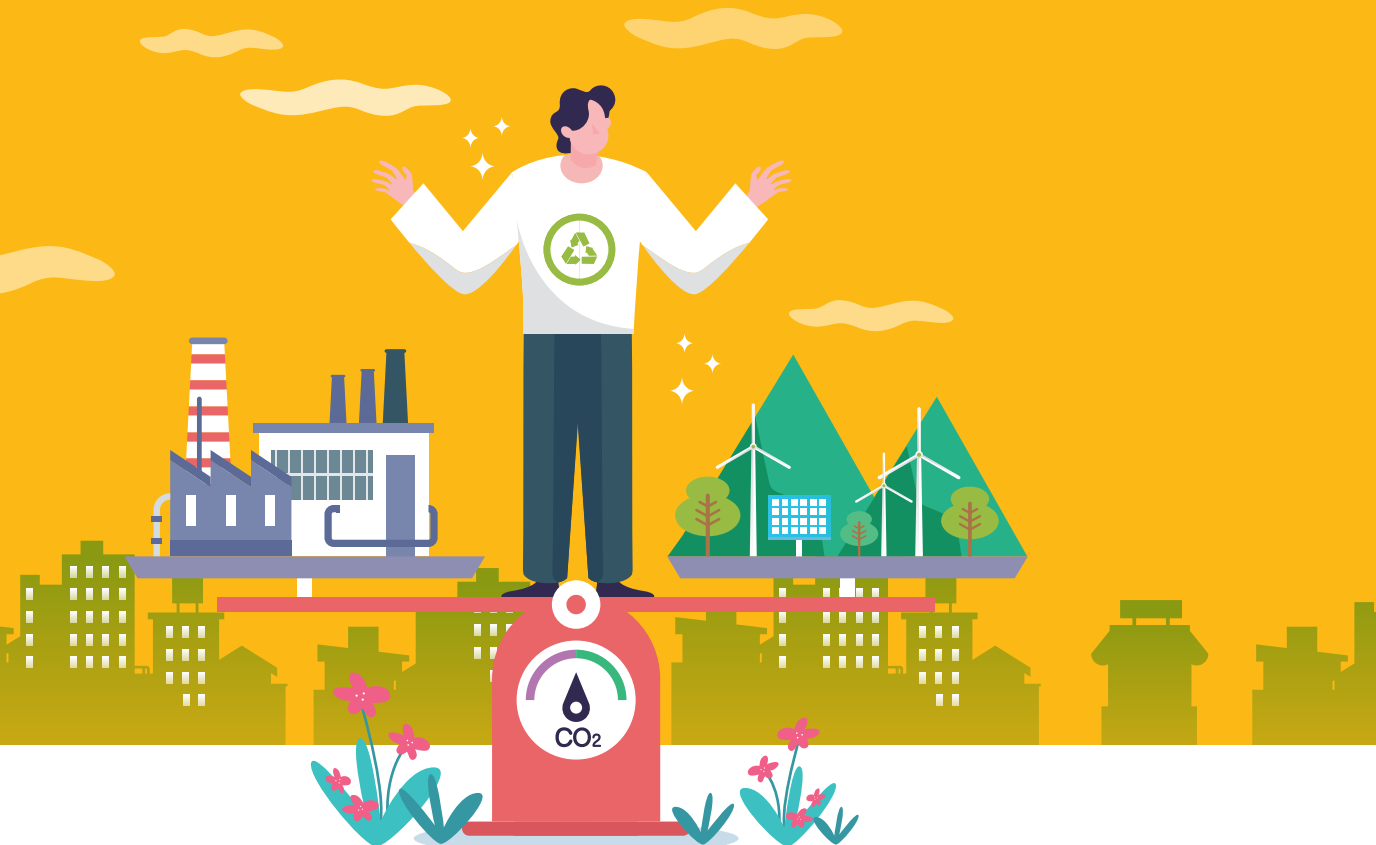


교육내용

교육시간	1시간 내외		
교육인원	20명 이내	운영차수	일 1회
주요내용	<ul style="list-style-type: none"> • 재활용품 선별시스템 견학, 분리배출 홍보영상 시청 • 재활용품 분리배출 실습, 아이스팩 방향제 만들기 등 		
비 고	재활용품 선별시스템 견학(성인만 가능)		



2022 김해시
환경교육
프로그램





05

봉하마을 생태문화공원

5-1. 봉하마을 놀이마당

5-2. 친환경 가족 텃밭 운영(농부학교)

5-3. 봉하 숲탐험대





소재지

김해시 진영읍 본산리 22-2번지 일원

누리집

<https://www.gimhae.go.kr/bonghapark>

시설소개

봉하마을 생태문화 공원은 김해시민과 봉하마을 방문자들에게 다양한 생태문화 프로그램을 제공하여 생명에 대한 감수성을 증진시키고, 창의성과 인성을 기를 수 있는 자연체험학교입니다.

주요시설

연못 및 계류, 야외공연장, 체험 농장, 휴게시설 등

문의처

☎ 055-344-1306



프로그램 현황

연번	프로그램명	교육대상	신청기간	교육기간	교육인원	비고
1	봉하마을 놀이마당	가족	4월, 6월 9월~10월	연 4회	150명	
2	친환경 가족 텃밭 운영 (농부학교)	가족	3월중 예정	연 1회	40명	
3	봉하 숲탐험대	개인	3월	연 8회	25명	

5-1

봉하마을 놀이마당

교육단체 <놀라잡이>와 연대해 아이들을 사랑한 노무현 대통령 고향 봉하마을에서 생태놀이, 전래놀이, 골목놀이 등 다양한 놀이를 통해 아이들의 놀 권리를 찾아주는 프로그램

환경교육
프로그램

환경분야 | 생태계

유형 | ☐ 시설견학

☒ 체험프로그램

모집요강

교육일시	4월, 6월, 9월, 10월	교육대상	가족
장 소	봉하마을 생태문화공원	참가비용	2,000원 / 인
신청구분	개인	신청방법	누리집 신청
신청서식	봉하마을 생태문화공원 누리집	문 의 처	055-344-1306



교육내용

교육시간	2~3시간		
교육인원	150명	운영차수	연 4회
주요내용	<ul style="list-style-type: none"> • 골목놀이, 딱지대회, 여우 꼬리따기 등 가족 간 유대관계를 쌓을 수 있는 활동 교육 • 자연에서 느끼고 배우는 생태체험교육 		
비 고			



5-2

친환경 가족 텃밭 운영(농부학교)

친환경 농업전문가 특강을 통해 텃밭 가꾸기의 기본과정을 배우고, 자율 경작을 통해 공원에서 건전한 가족 여가 활동을 즐길 수 있는 프로그램

환경교육
프로그램

환경분야 | 생태계

유형 | ☐ 시설견학

☒ 체험프로그램

모집요강

교육일시	월 1회	교육대상	가족
장 소	봉하마을 생태문화공원	참가비용	가족당 150,000원
신청구분	개인	신청방법	누리집 신청
신청서식	봉하마을 생태문화공원 누리집	문 의 처	055-344-1306

교육내용

교육시간	4월, 9월 식재교육 1회, 그 외 자율적 텃밭 운영		
교육인원	40명	운영차수	연 1회
주요내용	<ul style="list-style-type: none"> • 공원 하부구역 텃밭을 가족들에게 분양 • 다양한 작물을 심고 수확을 경험하는 농촌체험교육 		
비 고			



5-3

봉하 숲탐험대

봉하마을 주변의 숲과 들녘을 탐험하며 사계절의 생태 한살이를 배워보고, 전문강사의 지도 아래 어린이 클라이머가 될 수 있는 트리클라이밍 프로그램이면서 환경부 우수 환경교육 프로그램

환경교육
프로그램

환경분야 | 생태계

유형 | ☐ 시설견학

☒ 체험프로그램

모집요강

교육일시	월 1회	교육대상	초등학생
장 소	봉하마을 생태문화공원	참가비용	300,000원(연간)
신청구분	개인	신청방법	누리집 신청
신청서식	봉하마을 생태문화공원 누리집	문 의 처	055-344-1306



교육내용

교육시간	매월 둘째주 일요일 10:00~14:00		
교육인원	25명	운영차수	연 8회
주요내용	<ul style="list-style-type: none"> • 숲탐험을 통한 봉하의 생태변화 느끼기 • 다양한 트리클라이밍 체험 		
비 고	※ 장비비용 별도 발생		



2022 김해시
환경교육
프로그램





06

분성산 생태숲 생태체험관

6-1. 유아숲반(정기형 / 수시형)

6-2. 평일 체험프로그램

6-3. 주말 가족체험 프로그램

6-4. 지역 나눔 프로그램

6-5. 방학 숲 놀이학교



06

분성산 생태숲 생태체험관



소재지

김해시 삼계로 146

누리집

<https://www.gimhae.go.kr/bunseongsan>

시설소개

분성산 생태숲 생태체험관은 우수한 산림 자원을 보전하고 산림 생물의 다양성을 확보하기 위해 조성한 곳으로, 숲에 대한 올바른 지식을 습득하고 교육 및 체험 등을 할 수 있는 공간입니다.

주요시설

전시실, 자연관찰실, 유아체험실, 세미나실, 야생화원, 탐방로, 향토킵길 등

문의처

☎ 055-332-9200



프로그램 현황

연번	프로그램명	교육대상	신청기간	교육기간	교육인원	비고
1	유아숲반 (정기형 / 수시형)	유치원, 어린이집	정기형:1월중 수시형:연중	정기형:3월~11월 수시형:매주 평일	15명	
2	평일 체험프로그램	7인 이상 단체	연중	금요일	20명	
3	주말 가족체험 프로그램	5세 이상	연중	주말	20명	
4	지역 나눔프로그램	장애인, 어르신 등	1월~2월	연중	15명	
5	방학 숲 놀이학교	초등학생	7월, 12월	8월, 1월	30명	

6-1

유아숲반(정기형/수시형)

산림교육전문가(숲해설가)와 함께하는 다양한 생태 활동 및 숲 체험으로 유아들이 자유롭게 숲에서 뛰놀며 자연의 소중함을 느낄 수 있는 프로그램

환경교육
프로그램

환경분야 | 생태계

유형 | ☐ 시설견학

☒ 체험프로그램

모집요강

교육일시	정기형: 3~11월 / 수시형: 연중	교육대상	어린이집, 유치원
장 소	분성산 생태숲	참가비용	무료
신청구분	단체	신청방법	정기형: 사전모집 수시형: 누리집 신청
신청서식	분성산 생태숲 생태체험관 누리집	문 의 처	055-332-9200



교육내용

교육시간	평일 10:00~12:00, 13:30~15:30		
교육인원	15명	운영차수	일 1회
주요내용	<ul style="list-style-type: none"> • 오감을 통해 자연과 교감할 수 있는 생태 활동 • 숲 생태계 관찰 및 재활용 나무를 이용한 만들기 체험 등 		
비 고			



6-2

평일 체험프로그램

계절별 수목, 초화, 야생동물, 곤충 등 생태이야기를 참여대상 및 연령에 맞게 구성하여 산림의 필요성과 역할, 산림 생태계의 소중함을 이해할 수 있는 체험 프로그램

환경교육
프로그램

환경분야 | 생태계

유형 | ☐ 시설견학

☒ 체험프로그램

모집요강

교육일시	연중	교육대상	7인 이상 단체
장 소	분성산 생태숲	참가비용	무료
신청구분	단체	신청방법	누리집 신청
신청서식	분성산 생태숲 생태체험관 누리집	문 의 처	055-332-9200

교육내용

교육시간	평일(금요일) 10:00~12:00, 14:00~16:00		
교육인원	20명	운영차수	일 7회
주요내용	<ul style="list-style-type: none"> 산림 생태계 다양성에 대해 알아보기 계절별 다양한 동식물에 얽힌 이야기를 스토리텔링을 가미하여 교육 		
비 고			



6-3

주말 가족체험 프로그램

숲에 얹힌 역사, 숲과 인간과의 관계, 다양한 숲 생태 이야기로 산림의 필요성과 역할, 산림 생태계의 소중함을 이해하기 위한 것으로 생태숲 탐방, 생태체험, 자연놀이, 전통놀이 체험 프로그램

환경교육
프로그램

환경분야 | 생태계

유형 | ☐ 시설견학

☒ 체험프로그램

모집요강

교육일시	연중	교육대상	5세 이상
장 소	분성산 생태숲	참가비용	무료
신청구분	개인, 가족, 단체	신청방법	누리집 신청
신청서식	분성산 생태숲 생태체험관 누리집	문 의 처	055-332-9200



교육내용

교육시간	주말 10:00~12:00, 14:00~16:00		
교육인원	20명	운영차수	일 1회
주요내용	<ul style="list-style-type: none"> • 도심 숲, 공원 숲, 생태 숲 등 생태숲에 대해 알아보기 • 숲 생태계 관찰, 생태체험, 자연놀이 등을 통해 환경의 소중함 알아보기 		
비 고			



6-4

지역 나눔 프로그램

장애인, 어르신, 지역아동센터 이용 아동 등 다양한 계층에게 사회성 및 생태 감수성 증진, 신체 활동을 통한 정서적 안정을 줄 수 있는 숲 체험 프로그램

환경교육
프로그램

환경분야 | 생태계

유형 | ☐ 시설견학

☒ 체험프로그램

모집요강

교육일시	연중	교육대상	장애인, 어르신 등
장 소	분성산 생태숲	참가비용	무료
신청구분	장애인 / 어르신 / 아동	신청방법	유선 문의
신청서식	없음	문 의 처	055-332-9200

교육내용

교육시간	14:00~16:00 또는 기관별 사전 협의		
교육인원	15명	운영차수	월 1회
주요내용	<ul style="list-style-type: none"> • 숲 생태계 탐방, 신체 활동을 통한 자연의 소중함 알아보기 • 재활용 나무를 이용한 만들기 체험 		
비 고			



6-5

방학 숲 놀이학교

방학을 맞은 초등학생들에게 숲 체험의 기회를 제공하고, 숲에서 관찰하고 뛰어 놀며 스스로 노는 방법을 익히게 하여 자기 효능감을 높이고 생태 감수성을 키우는 숲 체험 프로그램

환경교육
프로그램

환경분야 | 생태계

유형 | ☐ 시설견학

☒ 체험프로그램

모집요강

교육일시	8월, 1월	교육대상	초등학생
장 소	분성산 생태숲	참가비용	무료
신청구분	개인	신청방법	누리집 신청
신청서식	분성산 생태숲 생태체험관 누리집	문 의 처	055-332-9200

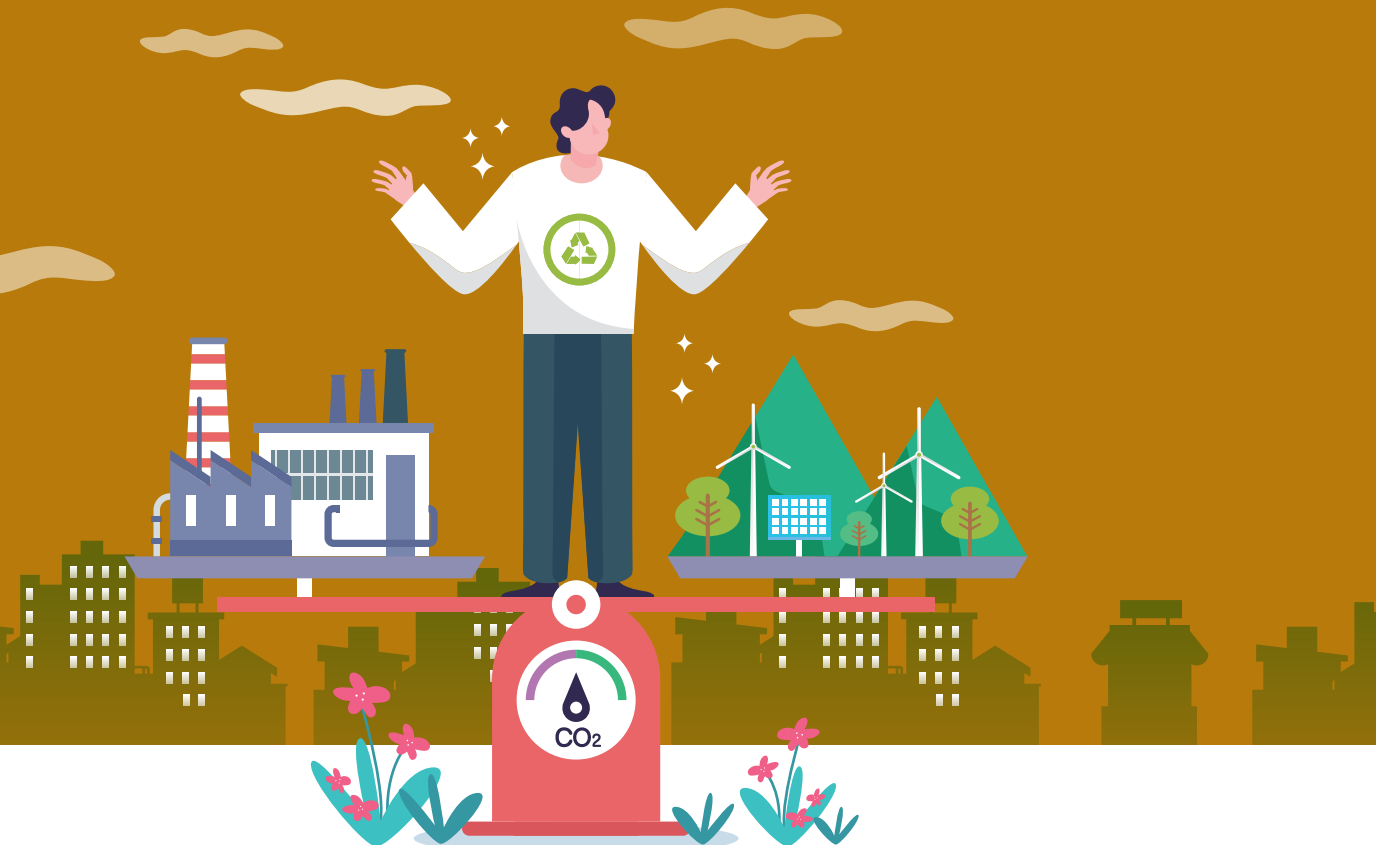


교육내용

교육시간	평일(2시간) 10:00~12:00		
교육인원	30명	운영차수	주 3회
주요내용	<ul style="list-style-type: none"> • 곤충 관찰 및 동물 흔적 찾기 • 자연 놀잇감 스스로 만들기 • 생태 놀이로 생태계 이해하기 		
비 고			



2022 김해시
환경교육
프로그램





07

김해 목재문화박물관

- 7-1. [목공체험] 내 손안의 숲, 목재 DIY
- 7-2. [전시해설] 나무와 함께 사는 세상
- 7-3. [진로체험] 숲과 나무와 일하는 사람들



07 김해목재문화박물관



소재지

김해시 관동로 27번길 5-49

누리집

<https://www.gimhae.go.kr/wood.web>

시설소개

김해목재문화박물관은 2015년 목재문화 체험장으로 개장 후 현재는 제1종 전문 박물관으로 등록되어 운영하는 목재문화 특성화, 체험형 공립박물관입니다. 전통의 목재문화를 조명하는 유물과 미래의 전통을 창조하고 있는 현대 장인들의 작품을 전시 하고, 우리 일상에서도 목재문화가 널리 자리 잡을 수 있도록 다양한 체험을 제공하고 있습니다.

주요시설

상설전시실, 목재체험놀이터, 목공체험관, 숲체험실, 달보드레카페, 야외테라스 등

문의처

☎ 055-324-6006



프로그램 현황

연번	프로그램명	교육대상	신청기간	교육기간	교육인원	비고
1	[목공체험] 내 손안의 숲, 목재 DIY	프로그램별 상이	프로그램별 상이	연중	20명	
2	[전시해설] 나무와 함께 사는 세상	7세 이상	유선 예약	연중	10명	
3	[진로체험] 숲과 나무와 일하는 사람들	중학생	정기형:6월중	9월~12월	25명	

7-1

[목공체험] 내 손안의 숲, 목재 DIY

유아, 어린이, 청소년, 성인 등 대상별 맞춤형 목공체험프로그램을 운영, 개인의 건강과 지구환경을 위하여 생활 속 목제품 사용의 중요성 이해하고 목재에 대한 올바른 지식과 정보로 일상 속 목재문화에 대한 관심도를 제고하기 위한 프로그램

환경교육
프로그램

환경분야 | 생태계

유형 | ☐ 시설견학

☒ 체험프로그램

모집요강

교육일시	연중	교육대상	전연령
장 소	김해목재문화박물관	참가비용	유료
신청구분	프로그램별 접수	신청방법	누리집 신청
신청서식	김해목재문화박물관 누리집	문 의 처	055-324-6006



교육내용

교육시간	2시간 내외		
교육인원	프로그램별 상이	운영차수	상시
주요내용	<ul style="list-style-type: none"> • 목공방 안전교육, 친환경 재료 목재 알아보기 • 공구 소개, 사용법 익히기, 목제품 제작 실습 등 		
비 고			



7-2

[전시해설] 나무와 함께 사는 세상

목재문화는 사람과 자연이 함께 살아 온 지혜의 산물, 역사임을 이해하고 숲의 혜택 중 하나이자 지속가능한 천연자원인 목재이용의 가치를 교육하는 프로그램

환경교육
프로그램

환경분야 | 생태계

유형 | ☒ 시설견학

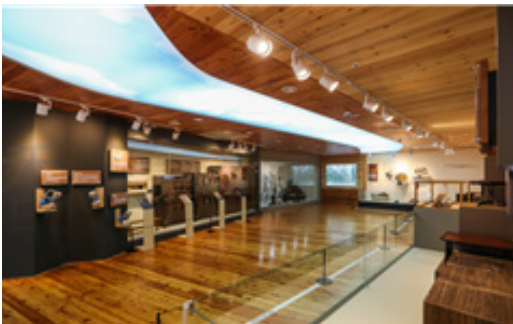
☐ 체험프로그램

모집요강

교육일시	연중	교육대상	7세 이상
장 소	김해목재문화박물관	참가비용	무료
신청구분	단체	신청방법	전화 신청
신청서식	-	문 의 처	055-324-6006

교육내용

교육시간	평일(화~금) 14:00~14:30		
교육인원	10명	운영차수	일 1회
주요내용	<ul style="list-style-type: none"> 전통 목재유물을 살펴보고 목재 본연의 특성을 이해하고, 쓰임새에 맞게 적재적소에 목재를 사용한 조상들의 자연관 알아보기 		
비 고			



7-3

[진로체험] 숲과 나무와 일하는 사람들

국토의 63%를 차지하는 산림의 유무형 서비스에 따른 직업군 소개, 목재교육전문가, 숲해설가, 나무의사 등 관련분야 전문인과 질의응답, 탄소저장고로서 숲과 목재의 가치와 일상 속 우리의 역할 '환기'에 대한 진로체험 프로그램

환경교육
프로그램

환경분야 | 생태계

유형 | ☐ 시설견학

☒ 체험프로그램

모집요강

교육일시	정기형: 9월~12월	교육대상	중학생
장 소	김해목재문화박물관	참가비용	무료
신청구분	단체	신청방법	'꿈길' 누리집 신청
신청서식	꿈길 누리집	문 의 처	055-324-6006



교육내용

교육시간	2시간 이내		
교육인원	25명	운영차수	
주요내용	<ul style="list-style-type: none"> • 숲, 나무, 산림과 함께 일하는 직업 세계 이해하기 • 미래의 진로나 꿈을 우드버닝기법으로 목재에 새겨보는 체험활동 		
비 고			



2022 김해시
환경교육
프로그램





08

김해시 수도박물관

- 8-1. [전시해설] 김해시수도박물관 관람
- 8-2. [현장체험] 명동정수장 투어
- 8-3. [진로체험] 수질전문가 직업 탐색



08 김해시수도박물관



소재지

김해시 한림면 김해대로1347

누리집

<https://www.gimhae.go.kr/water.web>

시설소개

김해시수도박물관은 명동정수장 내에 위치하고 있으며, 체험형 전시를 통해 물에 대해 알고 수자원 보호와 탄소중립을 위한 실천까지 생각해 볼 수 시설입니다. 물을 통해 역사의 흐름을 이해하고, 수돗물이 가지고 온 인류의 변화와 가치를 배우는 학습의 장입니다.

주요시설

전시실, 강의실, 야외전시실

문의처

☎ 055-330-6710



프로그램 현황

연번	프로그램명	교육대상	신청기간	교육기간	교육인원	비고
1	[전시해설] 김해시수도박물관 관람	전연령	연중	연중	20명 이내	
2	[현장체험] 명동정수장 투어	초등학생 이상	연중	연중	30명 이내	예정
3	[진로체험] 수질전문가 직업 탐색	중·고등학생	연중	연중	30명 이내	

8-1

[전시해설] 김해시수도박물관 관람

물의 순환과 가치, 물을 통해 보는 역사와 상수도의 역사, 김해시 수도물의 정수과정, 수도물의 친환경적 가치 등에 대해 이해하는 프로그램

환경교육
프로그램

환경분야 | 상수도

유형 | ☒ 시설견학

☐ 체험프로그램

모집요강

교육일시	연중	교육대상	전연령
장 소	김해시수도박물관	참가비용	무료
신청구분	개인, 단체	신청방법	누리집 신청
신청서식	김해시수도박물관 누리집	문 의 처	055-330-6710



교육내용

교육시간	30분 내외		
교육인원	20명 이내	운영차수	일 6회
주요내용	<ul style="list-style-type: none"> • 박물관 내 전시물을 통해 수도물의 가치와 역사에 대한 해설 • VR 게임, 4D 라이더 체험을 통한 정수 공정 이해하기 (별도 사전예약 필요) 		
비 고			



8-2

[현장체험] 명동정수장 투어

김해시 수돗물을 생산하는 정수장 현장을 돌아보며 수돗물의 정수과정에 대해 알고 친환경 수돗물의 안전성과 우수성에 대해 이해하는 프로그램

환경교육
프로그램

환경분야 | 상수도

유형 | ☒ 시설견학

☐ 체험프로그램

모집요강

교육일시	연중	교육대상	초등학생 이상
장 소	명동정수장	참가비용	무료
신청구분	개인, 단체	신청방법	누리집 신청
신청서식	김해시수도박물관 누리집	문 의 처	055-330-6710

교육내용

교육시간	1시간 내외	운영차수	주 1회 (토요일)
교육인원	30명 이내		
주요내용	<ul style="list-style-type: none"> 정수장 주요 시설을 돌아보며 수돗물 생산 과정 알아보기 		
비 고	운영 예정		



8-3

[진로체험] 수질전문가 직업 탐색

수자원 관리 및 상하수도 관련 직업에 대해 탐색하고 진로를 설계하기 위한 프로그램으로 명동정수장에서 이루어지는 현장 체험형 프로그램과 신청한 학교로 방문하는 강의형 프로그램으로 구성

환경교육
프로그램

환경분야 | 상수도

유형 | ☐ 시설견학

☒ 체험프로그램

모집요강

교육일시	연중	교육대상	중 · 고등학생
장 소	명동정수장 / 해당 학교 방문	참가비용	무료
신청구분	'꿈길' 통한 학교별 신청	신청방법	누리집 신청
신청서식	꿈길 누리집	문 의 처	055-330-6710



교육내용

교육시간	1시간		
교육인원	30명 이내	운영차수	연 10회
주요내용	• 수자원 관리 및 상하수도 관련 직업 탐색과 진로 설계		
비 고			



2022 김해시
환경교육
프로그램





09

김해시 자원봉사센터

- 9-1. 자원봉사캠프 환경교육 및 체험
- 9-2. 아이스팩 재사용 캠페인 및 환경교육
- 9-3. 청소년 환경교육 프로그램



09 김해시자원봉사센터



소재지

김해시 가야로 432 김해시농업인회관 1층

누리집

<https://blog.naver.com/gimhae1365>

시설소개

김해시자원봉사센터는 도움이 필요하거나, 자원봉사 활동에 참여하기를 희망하는 개인, 단체 간의 자원봉사 수요와 공급을 체계적으로 통합·관리하여 자원봉사 활성화에 이바지하고 이를 통해 시민 공동의 복지증진을 달성하고자 설립된 자원봉사 전문기관입니다.

주요시설

자원봉사 열린공감터, 교육장

문의처

☎ 055-330-7391



프로그램 현황

연번	프로그램명	교육대상	신청기간	교육기간	교육인원	비고
1	자원봉사캠프 환경교육 및 체험	시민 누구나	미정 (캠프별 상이)	3월~12월	5~20명	1365 자원봉사 포털 홍보 및 모집
2	아이스팩 재사용 캠페인 및 환경교육	아파트 입주인, 시민 누구나	미정 (수요처별 상이)	3월~12월	5~10명	
3	청소년 환경교육 프로그램	청소년	미정 (월 1회, 방학기간)	3월~12월	10~30명	

9-1

자원봉사캠프 환경교육 및 체험

김해시 관내 설치된 14개 자원봉사캠프를 통한 마을 속 환경교육 및 지역별 특성에 맞는 자원봉사 환경교육과 체험활동 프로그램

환경교육
프로그램

환경분야 | 생태계, 기후 · 환경

유형 | ☐ 시설견학 ☒ 체험프로그램

모집요강

교육일시	3월~12월	교육대상	시민 누구나
장 소	14개 자원봉사 캠프	참가비용	무료
신청구분	개인	신청방법	1365 자원봉사포털 신청
신청서식	없음	문 의 처	055-330-7391



교육내용

교육시간	자원봉사캠프별 운영시간 또는 주말 (평일 10:00~17:00 / 주말은 상황에 따라 탄력적 운영)		
교육인원	5~20명	운영차수	연중
주요내용	<ul style="list-style-type: none"> • 우리지역 생태환경교육 및 환경보호실천 방법 알아보기 • 업사이클링 활동, 환경 캠페인, 마을 공동 텃밭 만들기 등 환경 체험교육 		
비 고			



9-2

아이스팩 재사용 캠페인 및 환경교육

자원봉사 수요처 2개소(대우유토피아작은도서관, 진영센텀큐브책마루 작은도서관)에서 자원 재순환 및 환경보호 실천 방법을 토론하고 아이스팩을 활용한 방향제, 주머니 만들기 등을 실천하는 프로그램

환경교육
프로그램

환경분야 | 자원순환, 기후·환경

유형 | ☐ 시설견학 ☒ 체험프로그램

모집요강

교육일시	3월~12월	교육대상	아파트 입주민, 시민 누구나
장 소	어방동 대우유토피아작은도서관, 진영센텀큐브 책마루작은도서관	참가비용	무료
신청구분	개인	신청방법	1365 자원봉사포털 신청
신청서식	없음	문 의 처	055-330-7391



교육내용

교육시간	작은도서관 운영시간 (화~일 10:00~17:00 / 월요일 휴관)		
교육인원	5~10명	운영차수	연중
주요내용	<ul style="list-style-type: none"> • 환경보호를 위한 지구 보안관 성장기록지 작성하기 • 아이스팩 세척 / 소독 / 지역나눔 활동, 커피자루 컵홀더 만들기 등 		
비 고			



9-3

청소년 환경교육 프로그램

청소년 대상으로 환경보호를 위한 인식개선 및 실천교육, 다양한 환경 체험활동을 하는 프로그램

환경교육
프로그램

환경분야 | 자원순환, 기후 · 환경

유형 | ☐ 시설견학

☒ 체험프로그램

모집요강

교육일시	3월~12월	교육대상	청소년
장 소	김해시 일원	참가비용	무료
신청구분	개인	신청방법	1365 자원봉사포털 신청
신청서식	없음	문 의 처	055-330-7391



교육내용

교육시간	활동별 운영시간 상이 (※ 매월 1회 정기적 교육 및 방학기간 프로그램 운영 예정)		
교육인원	10~30명	운영차수	연중
주요내용	<ul style="list-style-type: none"> • 대면 / 비대면을 통한 환경보호를 실천방법 알아보기 • 폐우산 아이스팩 주머니 만들기, 업사이클링 체험활동 등 		
비 고			



2022 김해시
환경교육
프로그램





10

김해시 청소년수련관

10-1. 평생교육강좌 생태교실





소재지

김해시 진영읍 김해대로 257

누리집

<http://www.ghwf.or.kr/00003/00041/00133.web>

시설소개

김해시청소년수련관은 청소년활동진흥법 제11조(시·군·구 1개소 이상 의무 설치·운영)에 따라 청소년 건전육성을 목적으로 1998년 김해시에서 설립한 공공청소년수련시설로서 강당, 강의실, 상담실, 정보자료실, 생활관 등 각종 수련시설 및 설비를 갖춘 종합수련 시설입니다.

주요시설

강의실, 강당, 교류활동실, 예체능실, 댄스연습실, 청소년상담실

문의처

☎ 055-346-2100



프로그램 현황

연번	프로그램명	교육대상	신청기간	교육기간	교육인원	비고
1	평생교육강좌 생태교실	초등학생	2월 중	3월~11월	10명	

10-1

평생교육강좌 생태교실

수련관 주변 동식물을 세밀하게 관찰하고 놀이와 체험을 통해 환경교육의 필요성과 자연생태의 순리를 이해하는 프로그램

환경교육
프로그램

환경분야 | 생태계

유형 | ☐ 시설견학

☒ 체험프로그램

모집요강

교육일시	3월~11월	교육대상	초등학생
장 소	김해시 청소년수련관	참가비용	30,000원 / 인
신청구분	개인	신청방법	누리집 신청
신청서식	김해시 공공예약포털 누리집	문 의 처	055-310-8978

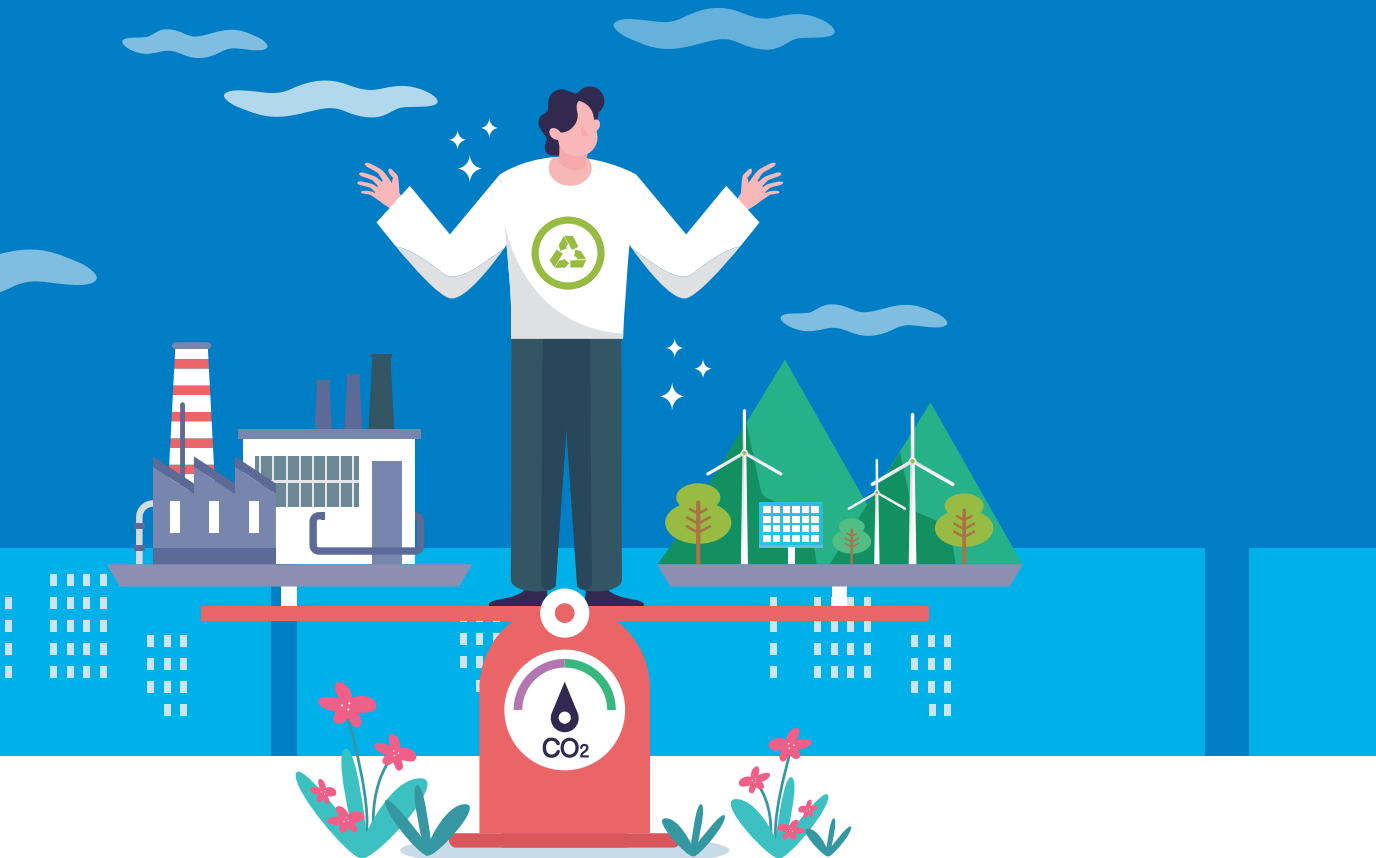


교육내용

교육시간	토요일(2시간) 13:00~15:00		
교육인원	10명	운영차수	연 24회
주요내용	<ul style="list-style-type: none"> 계절별 개화하는 꽃을 관찰하고, 곤충과의 공생관계 알아보기 습지에 사는 곤충들과 식물을 직접 관찰하고 그려보기 		
비 고			



2022 김해시
환경교육
프로그램





11

전문가 양성 프로그램

11-1. 김해시지속가능발전대학

11-2. 생활환경해설사 양성교육

11-3. 그린리더 양성교육





프로그램 현황

연번	프로그램명	교육대상	운영차수	교육기간	교육인원	비고
1	김해시지속가능발전대학	성인	연 1회	9월~10월	30명	
2	생활환경해설사 양성교육	성인	연 1회	1월 말	50명	
3	그린리더 양성교육	성인	연 1회	상반기	30명	

시민, 공직자, 기업인, 시민사회단체 관계자, 교육자, 마을 활동가 등을 대상으로 시행하는 지속가능발전 전문 강사 양성 교육 프로그램

환경교육 프로그램

환경분야 | 폐기물, 자원순환, 생태계, 기후·환경 등

유형 | ☐ 시설견학

☒ 양성프로그램

모집요강

교육일시	9월 ~ 10월	교육대상	성인
장 소	김해시청	참가비용	무료
신청구분	개인	신청방법	신청서 제출
신청서식	김해시지속가능발전협의회 누리집	문 의 처	055-330-2443



교육내용

교육시간	목요일(2시간) 19:00~21:00, 총 20시간		
교육인원	30명	운영차수	연 1회
주요내용	<ul style="list-style-type: none"> 지속가능발전의 개념 지속가능발전 강의 기법 및 기획법, 강의 교안 만들기 등(총10회, 20시간 교육) 		
비 고			



11-2

생활환경해설사 양성교육

생활폐기물 감량 및 자원 재활용 등 시민들에게 실질적인 청소환경 교육을 할 수 있는 전문 해설사 양성 교육 프로그램

환경교육
프로그램

환경분야 | 자원순환

유형 | ☒ 시설견학

☒ 양성프로그램

모집요강

교육일시	매년 1월 말	교육대상	성인
장 소	김해시청	참가비용	무료
신청구분	개인	신청방법	전자우편 신청
신청서식	김해시청 누리집 (청소행정과-자료실)	문 의 처	055-330-3406



교육내용

교육시간	10시간		
교육인원	50명	운영차수	연 1회
주요내용	<ul style="list-style-type: none"> • 생활쓰레기 발생 현황 및 재활용 분리배출 실태 교육 • 재활용품 선별장, 매립장, 소각장 등 환경기초시설 견학 		
비 고			



11-3

그린리더 양성교육

김해시민 대상 탄소중립 생활실천 확산에 기여하는 지도자(그린리더) 양성 교육 프로그램

환경교육
프로그램

환경분야 | 기후·환경

유형 | ☒ 시설견학

☒ 양성프로그램

모집요강

교육일시	상반기 중 1회	교육대상	성인
장 소	김해시 기후변화 홍보체험관	참가비용	무료
신청구분	개인	신청방법	신청서 제출
신청서식	접수기간 중 공개 (김해시 기후변화 홍보체험관 누리집)	문 의 처	055-321-2858



교육내용

교육시간	평일 중 20시간 교육		
교육인원	30명	운영차수	연 1회
주요내용	<ul style="list-style-type: none"> 기후변화 정책 및 제도, 탄소중립 생활실천 등 이론교육(13강좌) 친환경 생활실천을 위한 친환경 제품 만들기 체험(1강좌) 		
비 고			



2022 김해시
환경교육
프로그램





12

찾아가는 환경교육 프로그램

12-1. 찾아가는 지속가능발전 처음학교

12-2. 기후지킴이 교실

12-3. 찾아가는 분리배출 교실

12-4. 찾아가는 환경교실

12-5. 창의적 체험활동 생태교실

12-6. 초등학생 환경교육시설 투어

12-7. 찾아가는 마을 기후학교





프로그램 현황

연번	프로그램명	교육대상	운영차수	교육기간	교육인원	비고
1	찾아가는 지속가능발전 처음학교	어린이, 초·중·고등학생	연 130회	5월~11월	30명	
2	기후지킴이 교실	유치원, 초·중·고등학생	연 325회	4월~11월	반별 인원	
3	찾아가는 분리배출 교실	초등학생	일 1회	5월~6월 10월~11월	반별 인원	
4	찾아가는 환경교실	중·고등학생	연 4회 이상	연중	20~30명	
5	창의적 체험활동 생태교실	초등학생	2월 중	4월~11월	20명	
6	초등학생 환경교육시설 투어	초등학생	연 10회	4월~6월	20명	
7	찾아가는 마을 기후학교	성인	연 30회	5월~10월	20명	

12-1

찾아가는 지속가능발전 처음학교

미래세대를 대상으로 지속가능발전 개념 이해와 필요성을 교육하는 프로그램

환경교육
프로그램

환경분야 | 폐기물, 자원순환,
생태계, 기후·환경 등

유형 | ☐ 시설견학

☒ 방문프로그램

모집요강

교육일시	5월 ~ 11월	교육대상	어린이 및 초·중·고등학생
장 소	해당 기관 방문	참가비용	무료
신청구분	단체	신청방법	기관 단위 공문 신청
신청서식	김해시지속가능발전협의회 누리집	문 의 처	055-330-2443



교육내용

교육시간	희망시간		
교육인원	30명	운영차수	연 130회
주요내용	<ul style="list-style-type: none"> 지속가능발전 개념 및 관련 내용 		
비 고			



12-2

기후지킴이 교실

어린이 및 청소년 대상 기후변화를 이해하고, 탄소중립의 필요성 및 생활실천 방법 등에 대한 탄소중립 교육 프로그램

환경교육
프로그램

환경분야 | 기후·환경

유형 | ☐ 시설견학

☒ 방문프로그램

모집요강

교육일시	4월~11월	교육대상	유치원(6~7세) / 초·중·고등학생
장 소	해당 기관 방문	참가비용	무료
신청구분	단체	신청방법	신청서 제출 (우편, 방문 등)
신청서식	김해시청 누리집 (기후대기과-자료실)	문 의 처	055-330-2456

교육내용

교육시간	40분~90분(신청 기관의 수업시간에 따라 탄력적 운영)		
교육인원	해당 반 인원수	운영차수	연 325회
주요내용	<ul style="list-style-type: none"> 기후변화와 탄소중립 실천 등 환경문제 이해와 대응에 대한 이론 강의 및 체험·토론 		
비 고			



12-3

찾아가는 분리배출 교실

재활용품 분리배출 및 1회용품 줄이기의 중요성에 대해 교육하고, 시청각 자료(PPT자료 및 영상)를 활용한 생활 속 실천 방안을 알아봄으로써 환경의 소중함을 이해하는 프로그램

환경교육
프로그램

환경분야 | 자원순환

유형 | ☐ 시설견학

☒ 방문프로그램

모집요강

교육일시	5월~6월, 10월~11월	교육대상	초등학생
장 소	해당 학교 방문	참가비용	무료
신청구분	단체	신청방법	학교 단위 공문 신청
신청서식	김해시청 누리집 (청소행정과-자료실)	문 의 처	055-330-3406

교육내용

교육시간	1시간 내외		
교육인원	반별 수업	운영차수	일 1회
주요내용	<ul style="list-style-type: none"> • 재활용품 분리배출, 1회용품 줄이기의 중요성 교육 • 분리배출 방법을 퀴즈 및 게임을 통해 교육 		
비 고			



12-4

찾아가는 환경교실

공공하수처리시설의 하수처리 과정을 알아보고, 지방공기업 및 하수처리와 관련된 직업 진로 탐색교육 프로그램

환경교육
프로그램

환경분야 | 물환경

유형 | ☐ 시설견학

☒ 방문프로그램

모집요강

교육일시	연중	교육대상	중 · 고등학생
장 소	해당 학교 방문	참가비용	무료
신청구분	학교별(진로담당교사)	신청방법	‘꿈길’ 누리집 신청
신청서식	꿈길 누리집	문 의 처	055-326-0452

교육내용

교육시간	평일(1시간) 09:00~18:00, 토요일 신청시 사전협의 필수		
교육인원	20~30명	운영차수	연 4회 이상
주요내용	<ul style="list-style-type: none"> • 시청각 자료를 통한 물의 중요성과 하수처리과정 알아보기 • 관련 직업 진로 탐색 교육 		
비 고			



12-5

창의적 체험활동 생태교실

학교 숲, 운동장 주변의 곤충과 식물들을 오감을 통해 관찰하고 놀이를 함으로써 자연의 아름다움과 소중함을 느껴보는 프로그램

환경교육
프로그램

환경분야 | 생태계

유형 | ☐ 시설견학

☒ 방문프로그램

모집요강

교육일시	4월~11월	교육대상	초등학생
장 소	해당 학교 방문	참가비용	무료
신청구분	단체	신청방법	학교 단위 공문 신청
신청서식	-	문 의 처	055-310-8980

교육내용

교육시간	2시간	운영차수	연 5회
교육인원	10~20명		
주요내용	<ul style="list-style-type: none"> • 학교 안 나무들의 변화 모습 관찰하기 • 나뭇잎의 형태, 색깔별로 분류하고 특징 알아보기 		
비 고			



12-6

초등학생 환경교육시설 투어

학생들의 올바른 환경 가치관 정립 및 자발적 환경실천 문화 확산을 위하여 김해시 관내 9개 교육시설 중 2곳을 선택하여 직접 보고 느끼는 현장체험 프로그램

환경교육 프로그램

환경분야 | 자원순환, 생태계 등
환경 전 분야

유형 | ☒ 시설견학

☒ 체험프로그램

모집요강

교육일시	4월~6월	교육대상	초등학생
장 소	김해시 관내 환경교육시설	참가비용	무료
신청구분	단체	신청방법	학교 단위 공문 신청
신청서식	-	문 의 처	055-330-8333

교육내용

교육시간	매주 목요일 09:00 ~ 12:00		
교육인원	20명 내외	운영차수	연 10회
주요내용	• 자원순환, 생태계, 기후 · 환경, 하수처리 등 환경교육시설 방문		
비 고			

성인 대상 온실가스 감축을 위한 탄소중립 생활 실천 교육 프로그램

환경교육
프로그램

환경분야 | 기후·환경

유형 | ☐ 시설견학

☒ 방문프로그램

모집요강

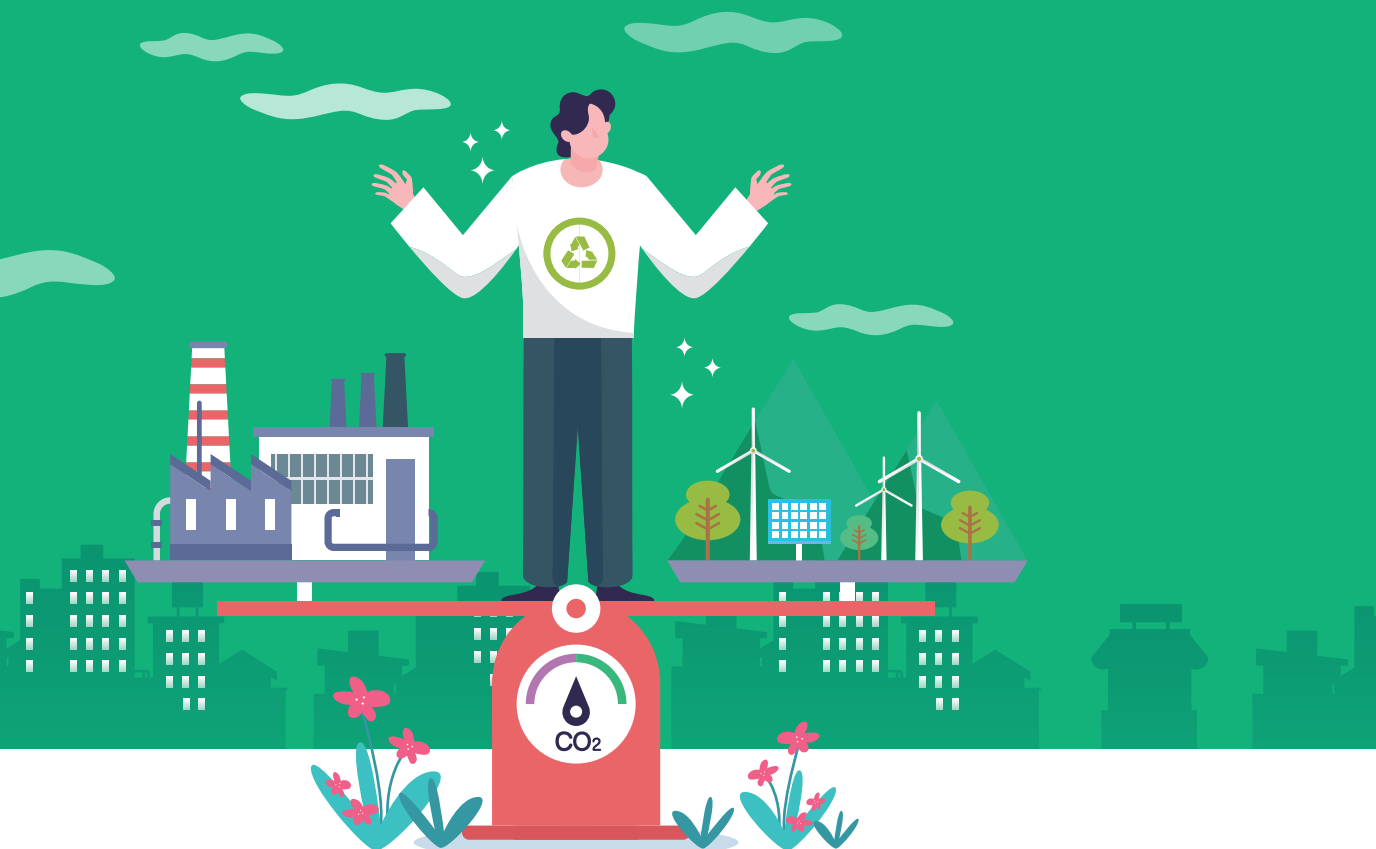
교육일시	5월~10월	교육대상	성인
장 소	해당 마을 방문	참가비용	무료
신청구분	단체	신청방법	신청서 제출 (우편, 방문 등)
신청서식	김해시청 누리집 (기후대기과-자료실)	문 의 처	055-330-2456



교육내용

교육시간	1시간		
교육인원	20명 (마을 사정에 따라 변경가능)	운영차수	연 30회
주요내용	<ul style="list-style-type: none"> 기후변화 및 탄소중립의 이해와 온실가스 감축, 에너지 절약을 위한 탄소중립 생활 실천 교육 		
비 고			

2022 김해시
환경교육
프로그램



김해시 환경 관련 정보

1. 환경교육 마일리지제
2. 탄소중립 생활실천 3안타 운동
3. 탄소중립 실천포인트제
4. 탄소포인트제도
5. 재활용품 분리배출 방법
6. 투명페트병 별도배출 방법





환경교육 마일리지제 시행 '22. 03. ~



대 상

김해시에 주소를 두고
환경교육 프로그램에 참여한 시민



인정범위

김해시(산하기관 포함)와
김해시환경교육센터(화포천습지생태박물관)에서
운영하는 환경교육 프로그램



적용제외

- 강사, 해설사 등 전문가의 지도가 없는
시설물 단순(일반) 관람
- 단순 환경정화활동



마일리지

환경교육 참여 시간 x 100점



김해시 환경교육 운영기관

연번	시설명	소재지	연락처	연번	시설명	소재지	연락처
1	화포천습지생태공원(박물관)	한림면	342-9834	6	분성산 생태숲 생태체험관	삼계동	332-9200
2	김해시기후변화홍보체험관	철산서부동	321-2858	7	김해목재문화박물관	장유3동	324-6006
3	김해시기후변화테마공원	장유2동	321-2858	8	김해시수도박물관	한림면	330-6710
4	재활용품선별장 홍보관	진영읍	330-3406	9	김해시자원봉사센터	대성동	330-7391
5	봉하마을 생태문화공원	진영읍	344-1306	10	김해시청소년수련관	진영읍	346-2100



인센티브 지급

지급대상 마일리지 5,000점 이상인 시민

'50시간 이상' 교육 참여시
인센티브 신청 가능

지급단위 1원/점

지급형태 김해사랑상품권(제로페이)

※ 마일리지(유효기간 : 발생일로부터 3년) 누적 관리에 따라
'24년부터 인센티브 지급 예정



문의처

마일리지 운영 관련

김해시 수질환경과 (☎330-8333)

환경교육 관련

교육기관별 별도 문의

김해시민 탄소중립 생활실천 운동

3안타 운동



1안타



수송부문 탄소저감

가까운 거리
승용차 안타기

2안타



에너지부문 전기절약

5층이하
엘리베이터 안타기

3안타



소비부문 자원순환

일회성
유행 안타기

▶ 탄소중립 실천포인트제란?

일반국민의 탄소중립 생활실천문화 확산을 위하여 다양한 민간기업의 친환경 활동 이용시 이용실적에 따라 인센티브를 지원하는 제도입니다.

▶ 참여대상

6가지 실천항목 참여 시민

▶ 실천항목

다회용기



다회용기 사용을 선택하여
배달음식을 주문

전자영수증



종이영수증 대신
전자영수증을 이용

리필스테이션



세제, 화장품은 빈용기를
가져가서 매장에서 리필

무공해차 대여



차량공유업체 앱에서
무공해차를 대여

친환경제품



그린카드로
친환경제품을 구매

미래세대 실천 (어린이·청소년)



기후행동 1.5℃앱에 가입 후
활동에 따라 포인트 적립

▶ 참여방법

탄소중립실천포인트제 누리집(<https://cpoint.or.kr/netzero>)를 통해 회원가입

▶ 참여혜택

참여자 선택한 지급수단으로 개인별 포인트 지급(1인당 최대 7만원)

탄소중립 생활실천이 당신께 드리는 혜택

탄소중립 생활실천 포인트 유(YOU)

▶ 탄소포인트제란?

전기, 상수도, 도시가스 등 에너지 사용량
절감실적에 따라 탄소포인트를 제공하는
범국민 온실가스 감축 실천 제도입니다.

▶ 참여대상

[개인] 가정 또는 상업시설
[단지] 150세대 이상 아파트

▶ 참여방법

[온라인]
탄소포인트제 누리집
(<https://cpoint.or.kr>)에서 가입

[서면]
읍·면·동 행정복지센터 또는
기후대기과로 제출

▶ 참여항목 : 전기, 상수도, 도시가스

▶ 인센티브 지급

- 탄소포인트 1포인트 당 최대 2원 이내
- 지급주기 : 연 2회(6월, 12월)
- 지급종류 : 현금(기부포함), 그린카드
포인트 중 선택

* 인센티브 내용은 변경 될 수 있음

▶ 금융기관별 탄소포인트제 가입자 금융혜택

은행명	금융혜택
NH농협은행	① 초록세상 적금 금리 우대(0.3% 우대) ② 신용대출금리 인하(0.1% 인하) ③ 환전수수료 할인(최대 80%) ④ 정기예금(1년) 금리 우대(0.1% 우대) ⑤ 증명서 발급 등 금융 수수료 면제 ※ ③~⑤ : 김해시지부 및 시청지점 특별혜택
신한저축은행	적금 가입 금리 우대(0.5% 우대)
부산은행	예적금 가입 금리 우대(0.3% 우대)
대구은행	예적금 가입 금리 우대(0.3% 우대)



재활용품 정확히 알고 배출해요!

※ 지역별 배출요일 저녁 8시 이후
품목별로 투명비닐봉투에 담아 내 집(상가) 앞 배출

지역별 배출요일	일	월	화	수	목
	주촌면	내동, 부원동, 동상동, 장유1동 생림면	외동, 삼계동, 대성동, 구산동, 안동, 진영읍	진례면, 어방동, 삼정동, 장유2동, 삼방동, 함림면	철산서부동, 서상동, 봉함동, 장유3동, 상동면, 대동면, 지내동, 불암동

★재활용품 분리배출 방법

투명페트병  우유팩, 우유병, 생수병, 음료수병 등 라벨, 이물질 등 제거 후 압착하여 따로 배출	플라스틱류  유색페트병, 플라스틱용기 등 라벨, 이물질 등 제거 후 배출	캔·고철류  철캔, 알루미늄캔, 부탄가스, 살충제 용기 등 내용물 비우고, 플라스틱 뚜껑 있는 경우 분리 배출 구멍 뚫어 내용물 비운 후 배출
종이팩류  우유팩, 두유팩, 주스팩, 소주팩 등 내용물 비우고 물로 헹구 후 압착하여 일반폐지와 분리배출	종이류  종이박스, 일반종이(신문지, 전단지, 노트, 책자 등) 종이 박스 : 타이프, 칼판, 스티커 제거 후 배출 일반 종이 : 스프링 등 종이류와 다른 재질은 제거 후 묶어서 배출	유리병류  음료수병, 기타병류 병뚜껑 제거 후 내용물 비우고 배출 ※ 소주병, 맥주병 등은 소화접 등에서 보증금 환불
비닐류  과자, 라면봉지, 비닐봉투 등 이물질 제거 후 무명인 비닐봉투에 배출 ※ 오염된 비닐은 종량제 봉투에 배출	스티로폼류  깨끗한 흰색 스티로폼 용기, 박스 등 내용물 비우고 스티커, 테이프 제거 후 묶거나 투명비닐에 배출 ※ 색이 있거나 오염된 스티로폼, 건축용 내장재로 쓰인 스티로폼은 종량제 봉투에 배출	폐형광등, 폐건전지  폐형광등, 폐건전지 읍면동주민센터, 아파트 등 전용수거함에 배출 ※ 개인 형광등은 연다는 종량제 마대에 배출



김해시장 | 문의 : 청소행정과 ☎ 055)330-3401

재활용품인 **척!** 하는 쓰레기

⇒ 종량제봉투[마대]에 버려주세요

김해
환경교육

치킨 상자 속 기름종이



컵밥, 컵라면 용기류



음식물이 남은 마요네즈, 케첩, 기름종류



과일포장재 등 스티로폼



건축용 내외장재 스티로폼



유색 스티로폼 용기



→ 대형폐기물로 처리

깨진유리, 내열유리용기 등



도자기류, 사기그릇



보온, 보냉팩



→ 종량제 마대

→ 종량제 마대

노끈, 빨대



기저귀, 화장지, 물티슈



문구류, 칫솔, 고무장갑



아이스팩



스티커, 음식물 등 이물질 묻은 비닐류



장난감류



→ 전용수거함 또는 종량제봉투



투명페트병 별도 배출 의무화

위반시 30만원 이하의
과태료가 부과됩니다

투명페트병
분리배출 위반 과태료

1차	2차	3차
10만원	20만원	30만원

과태료 부과대상

공동주택	관리사무소
단독주택	개인

 김해시 청소행정과

